



Подготовка к видеотрансляции ФЭПО-pro

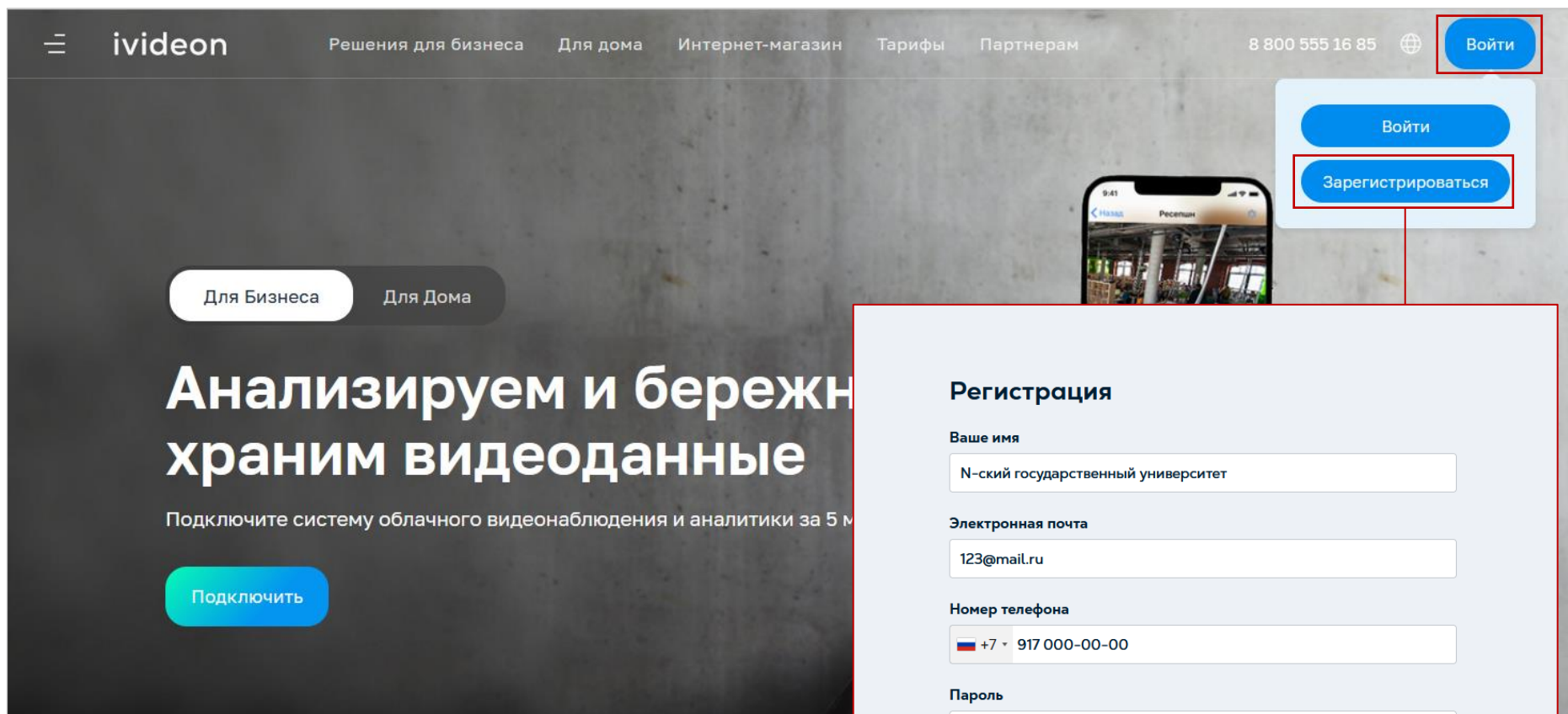
Содержание

1. Регистрация на ресурсе ru.ivideon.com	3
2. Скачивание программы Ivideon Server	4
3. Настройка камер	7
— Новая конфигурация	8
— Восстановление конфигурации	12
4. Проверка работоспособности камер	14
5. Изменения названий камер	16
6. Проверка аудитории на соответствие техническим требованиям	18
7. Подключение камер в дни проведения ФЭПО-pro	22
8. Рекомендации по размещению видеокамер в аудитории	24

С графиком проведения проверки аудиторий на соответствие техническим требованиям можно ознакомиться на сайте i-exam.ru/fepo_pro_grafik

Регистрация на ресурсе ru.ivideon.com

1. На сайте ru.ivideon.com нажать кнопки **Войти** и **Зарегистрироваться** :



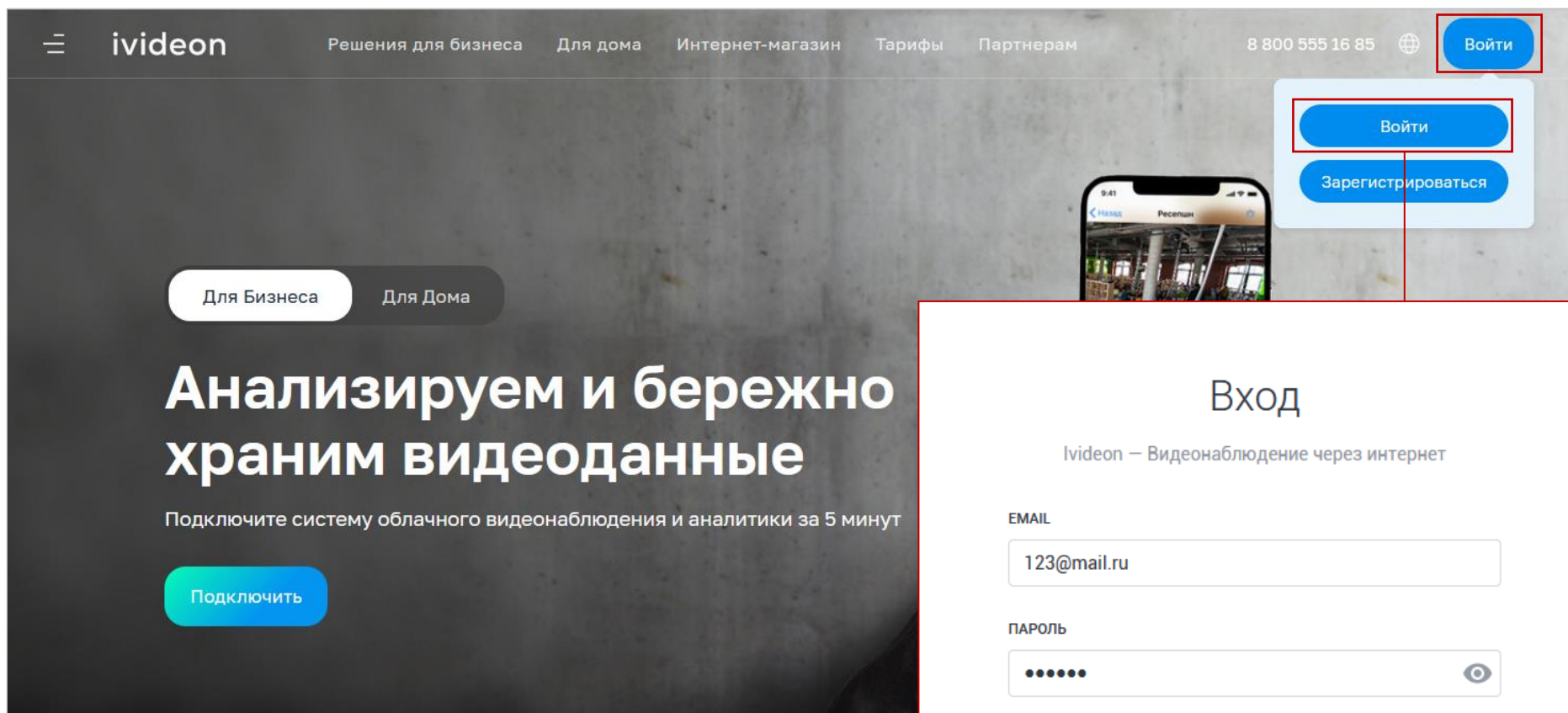
2. Ввести необходимые данные и нажать кнопку

Зарегистрироваться .

3. Подтвердить почтовый адрес в письме, пришедшем на указанный email.

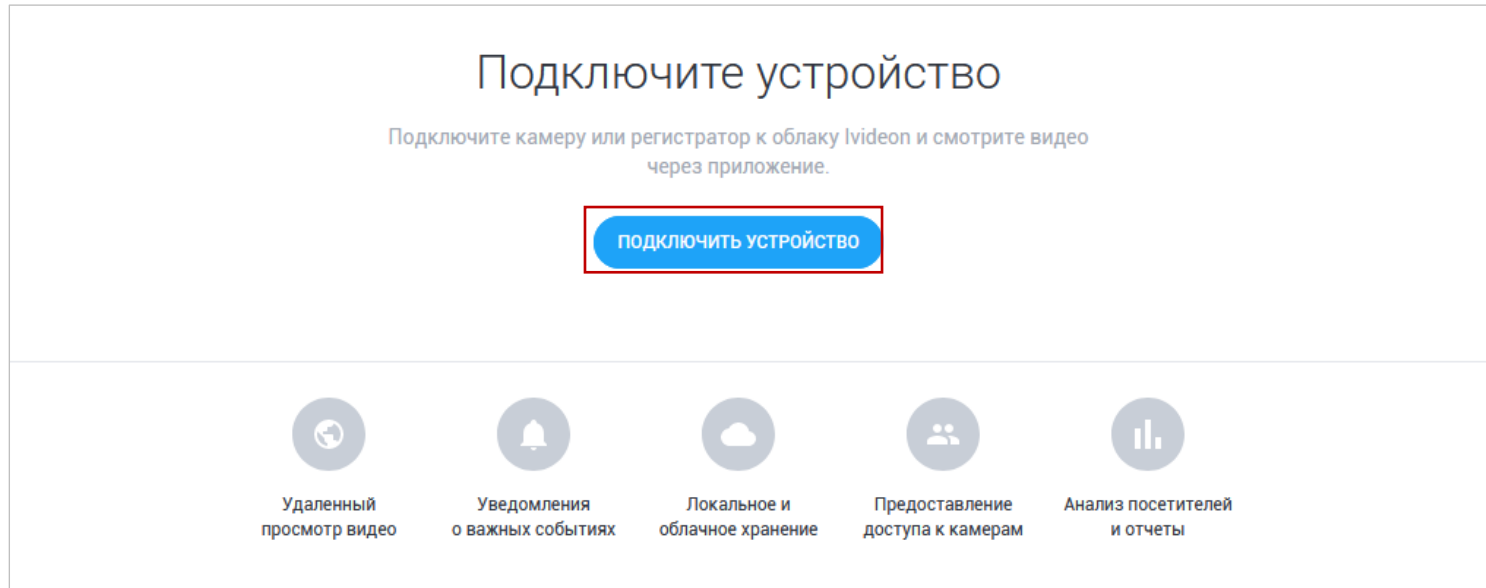
Скачивание программы Ivideon Server

1. На сайте ru.ivideon.com нажать кнопку **Войти** :

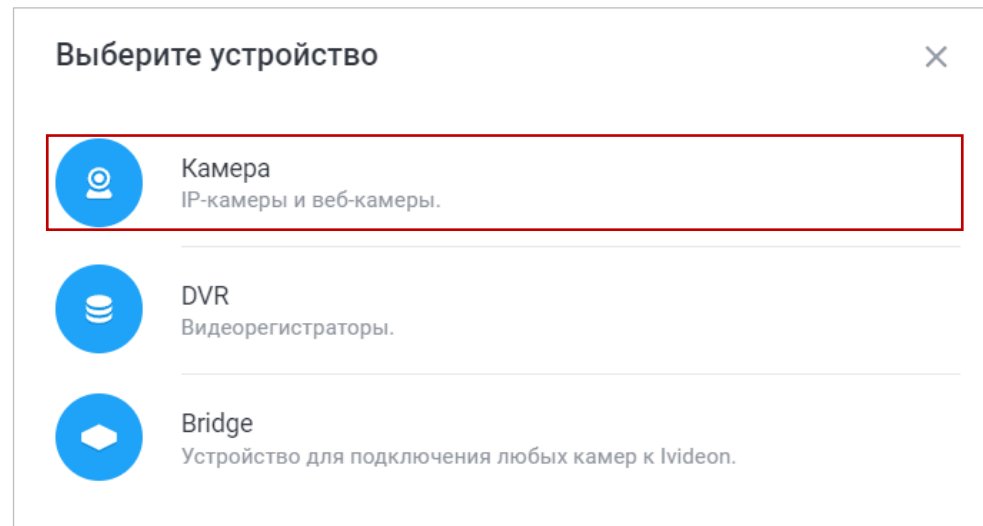


2. Ввести указанные при регистрации email и пароль, нажать кнопку **Войти** .

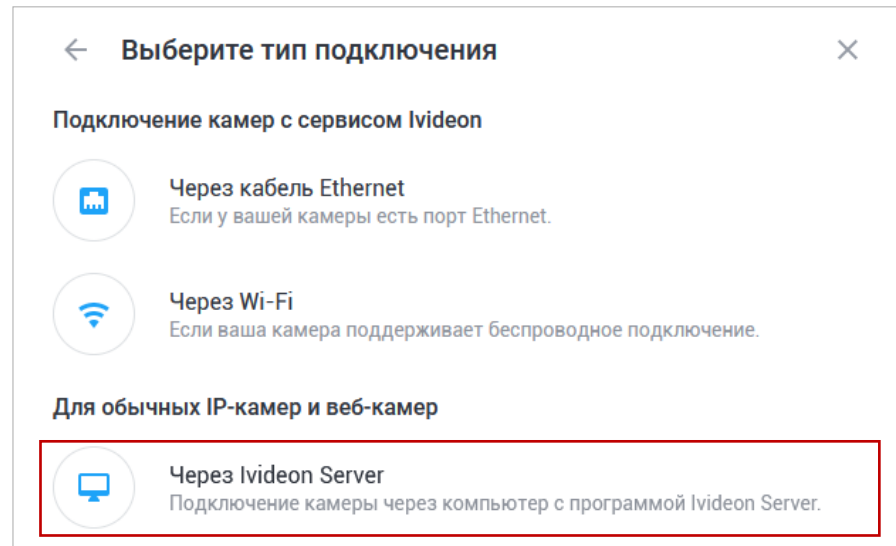
3. Подключить устройство:



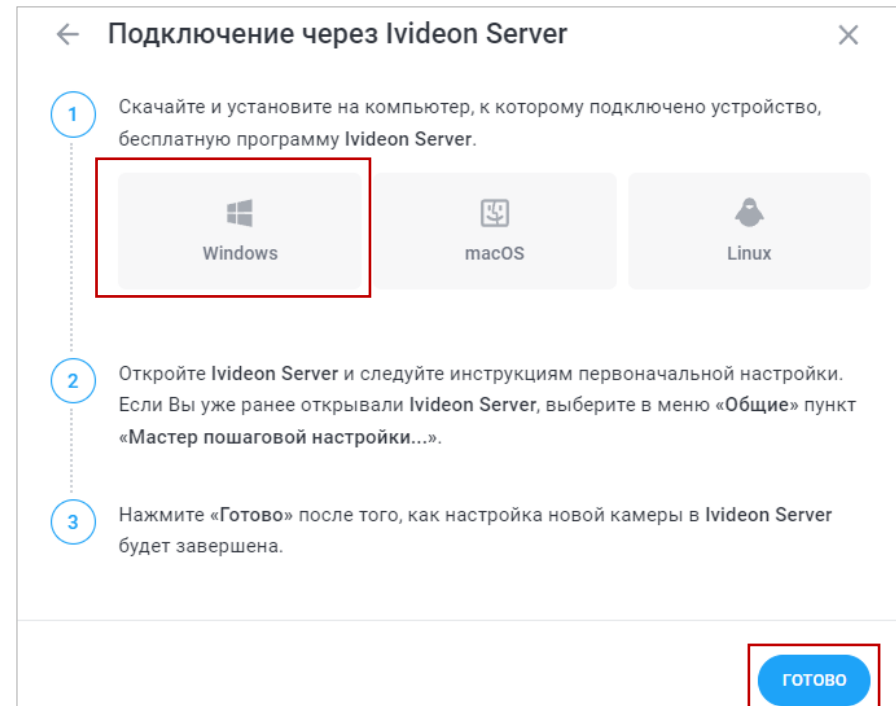
4. Выбрать тип устройства:



5. Выбрать тип подключения через Ivideon Server:

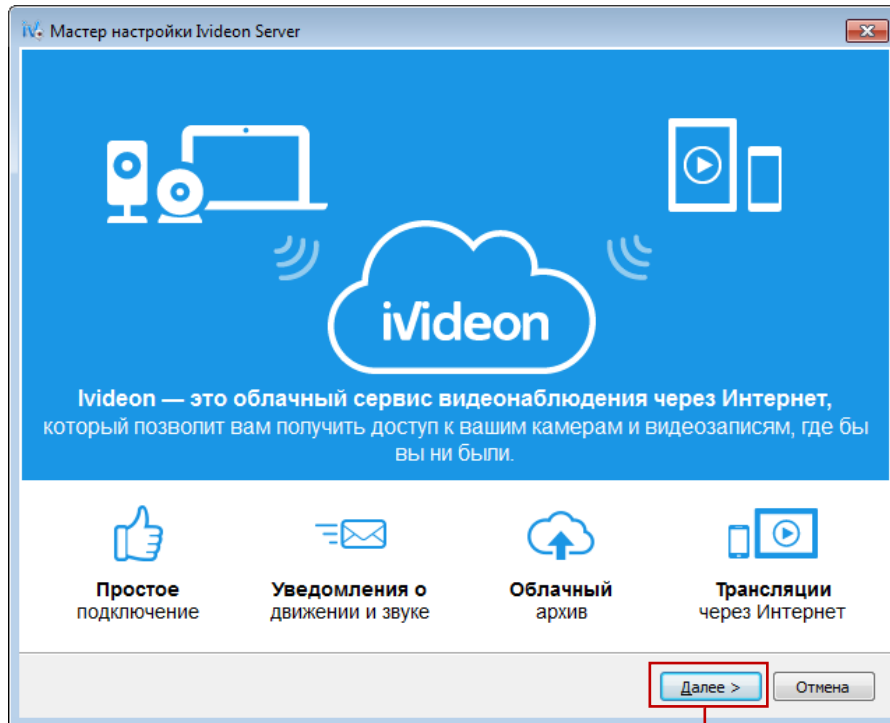


6. Скачать и установить программу Ivideon Server, нажать кнопку **Готово**:



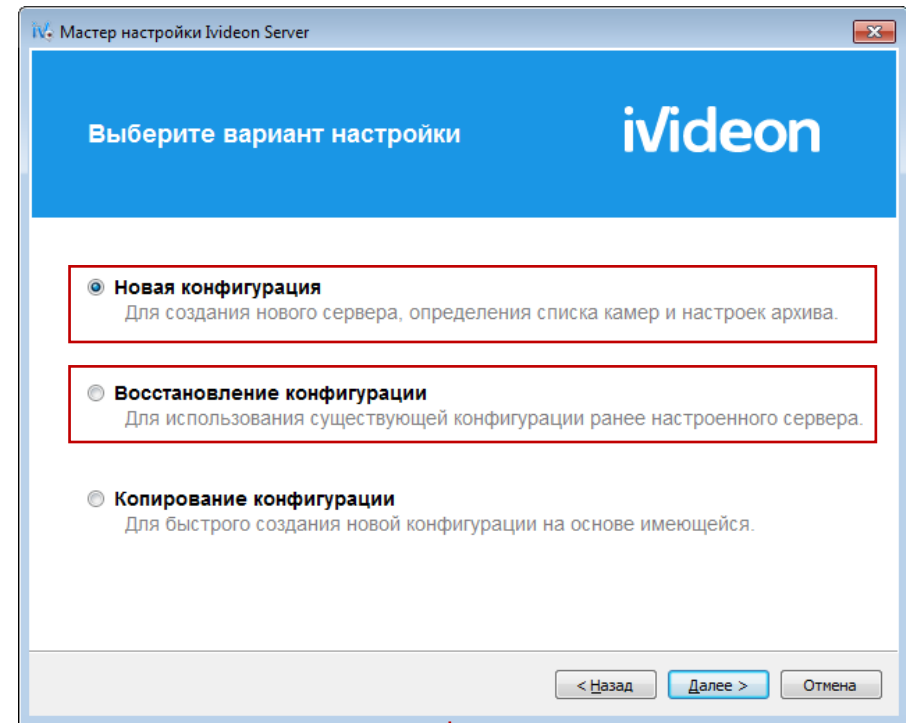
Настройка камер

1. Запустить программу Ivideon Server и в открывшемся окне нажать **Далее >** :



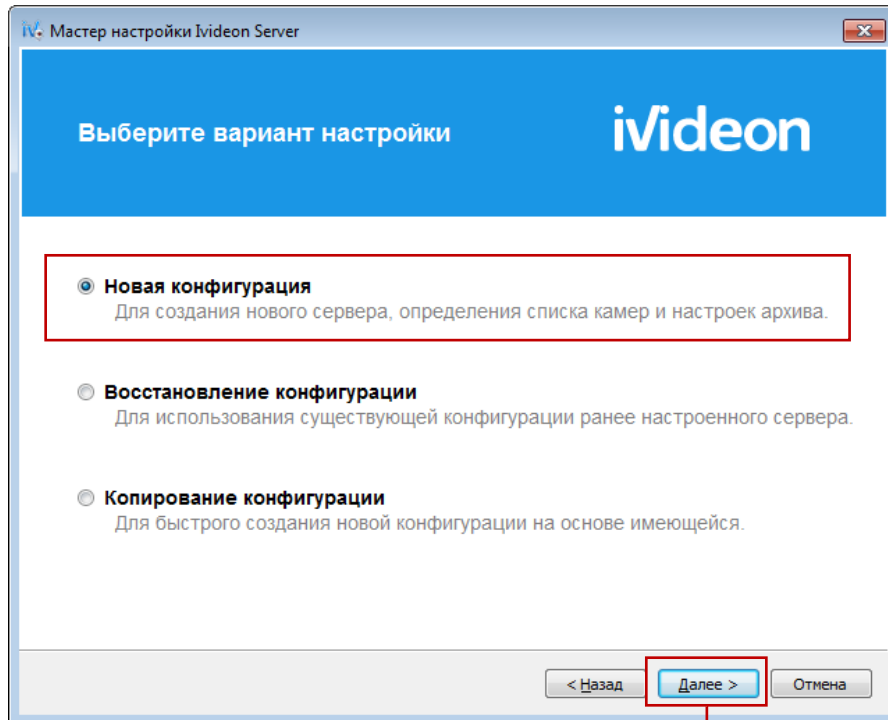
2. Выбрать вариант настройки:

- [Новая конфигурация](#)
- [Восстановление конфигурации](#)

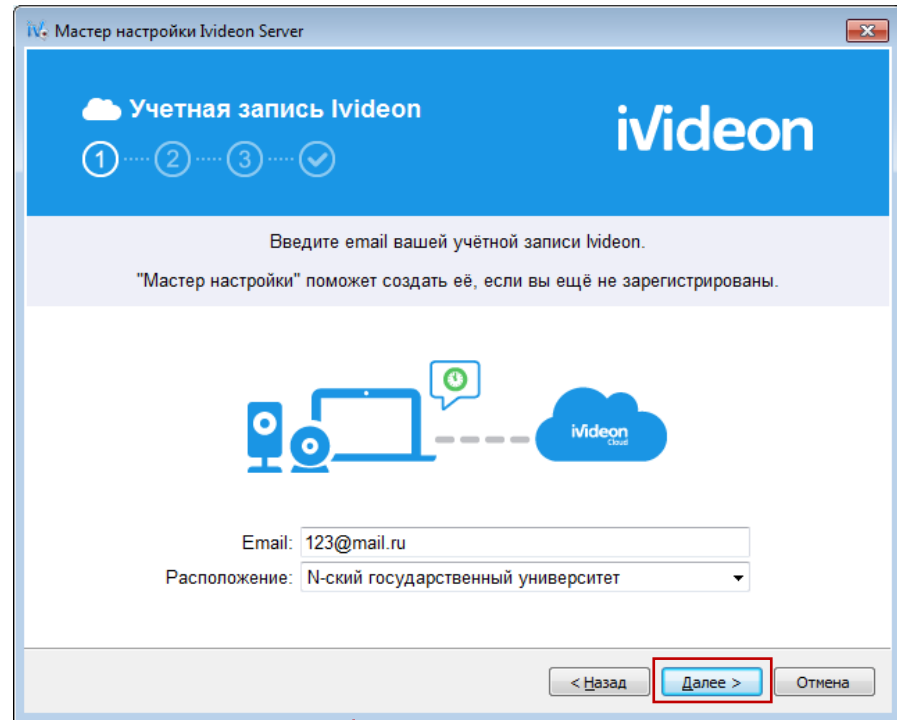


Новая конфигурация

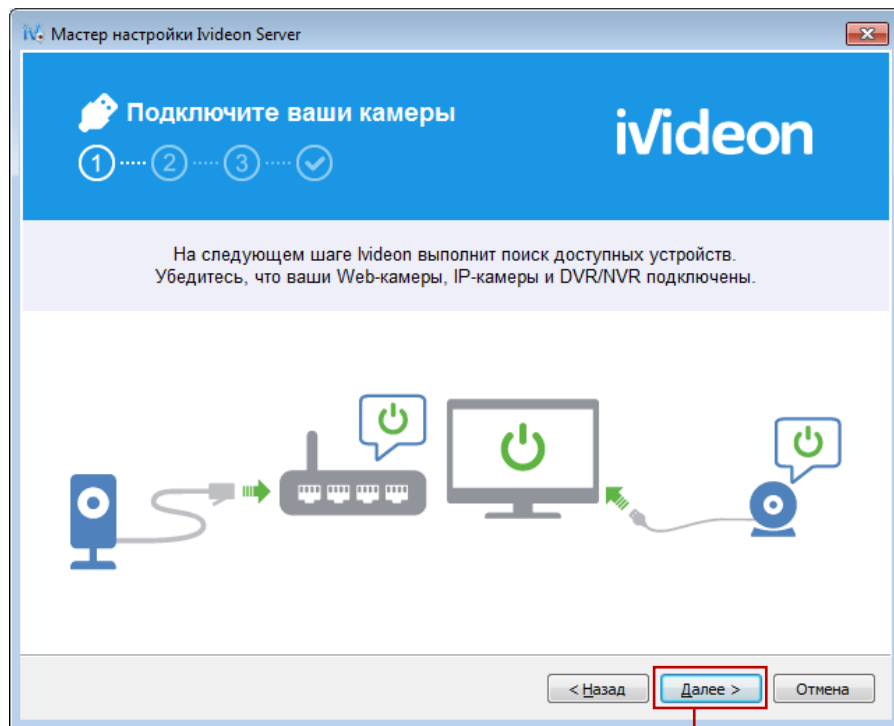
1. Выбрать вариант «Новая конфигурация» и нажать кнопку **Далее >** :



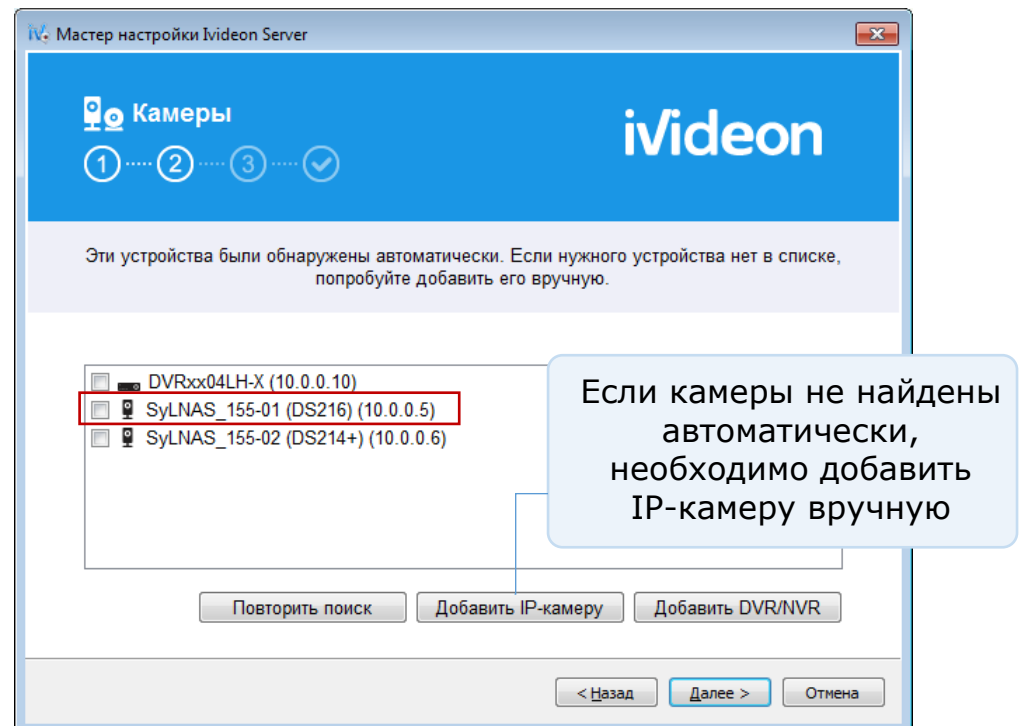
2. Указать email и месторасположение камеры (указывается название вуза), нажать кнопку **Далее >** :



3. Подключить камеры и нажать кнопку **Далее >** :



4. Переименовать камеры, нажав на каждую из них двойным щелчком левой кнопки мыши:



Имя камеры необходимо взять в разделе «ФЭПО-pro» → «Аудитории» личного кабинета вуза на сайте i-exam.ru

Чтобы узнать название камер, зайдите в личный кабинет ФЭПО и в раздел «ФЭПО-pro» → «Аудитории», нажмите на количество камер (название камеры генерируется автоматически при редактировании аудитории или добавлении новой аудитории):

ФЭПО

Меню Диагностика Тренажеры ФЭПО Олимпиады ФИЭБ

Главная База преподавателей База студентов План тестирования Рейтинг-листы Статистика Анализ результатов ФЭПО-pro

Аудитории

Список аудиторий

Номер аудитории	Кол-во мест	Кол-во камер	Нумерация мест	Адрес
102	25	3	—	424000, Республ

Список камер

№	Название камеры	Включена	Опубликована	Ссылка
1	60001_3	Нет	Нет	
2	60001_4	Нет	Нет	
3	60001_5	Нет	Нет	

Настройки камеры

Имя: 60001_3

Общие Запись Детектор движения Детектор звука Расписание PTZ Аналитика

Производитель и модель

Производитель: <Другой производитель> Модель: <По умолчанию>

Сеть

URL: rtsp://10.0.0.5/ IP: 10.0.0.5 Имя пользователя: Пароль:

Звук

Использовать источник звука: Встроенный микрофон камеры (если есть)

Расширенные настройки

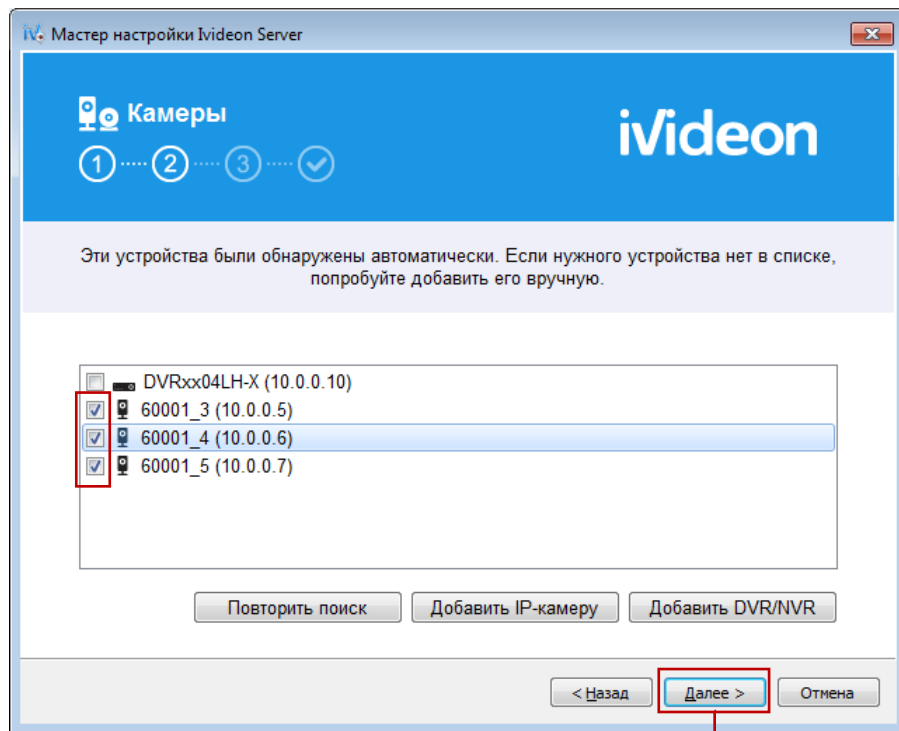
Использовать нестандартный порт для получения видео и аудио:

Информацию о параметрах камеры необходимо узнать у системного администратора вуза

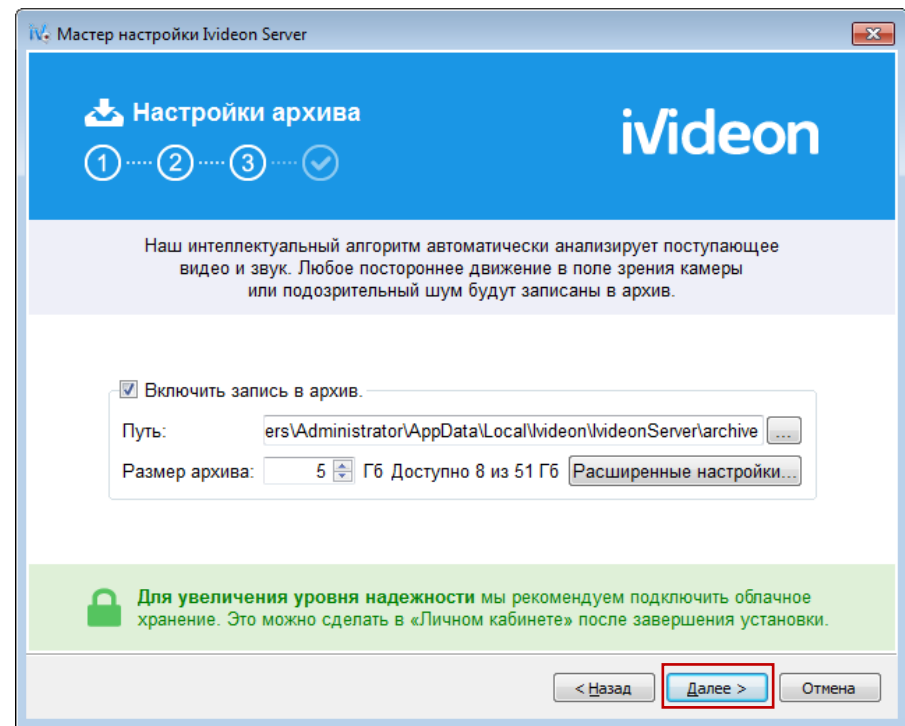
OK Отмена

5. В настройках камеры ввести название камеры, указать имя, производителя и модель камеры, IP-адрес и нажать кнопку **OK** :

6. Выбрать камеры и нажать кнопку **Далее >** :



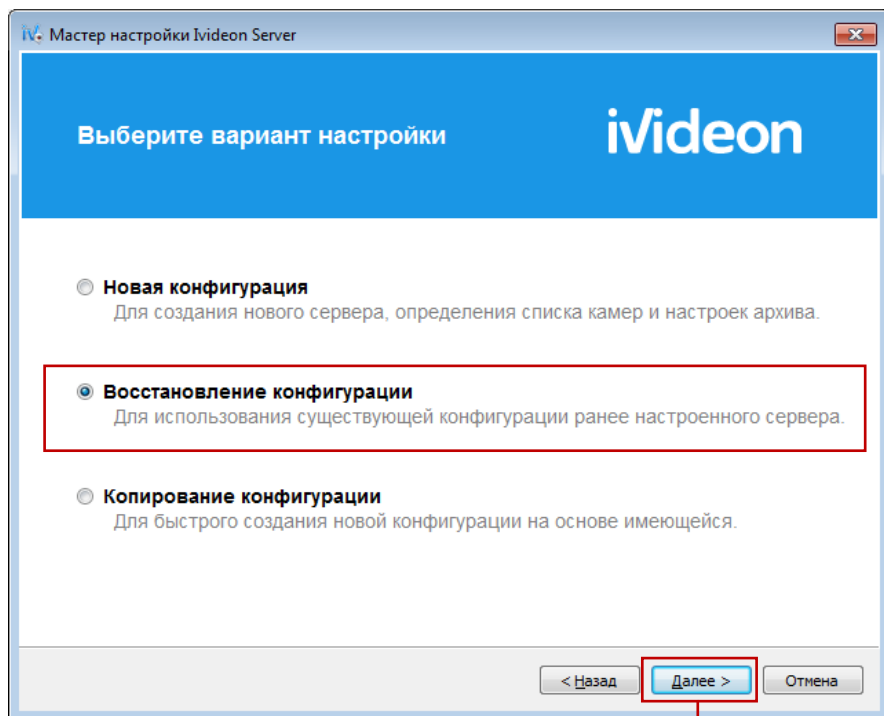
7. Включить запись в архив (рекомендуемый размер – 5 Гб для каждой камеры) и нажать кнопку **Далее >** :



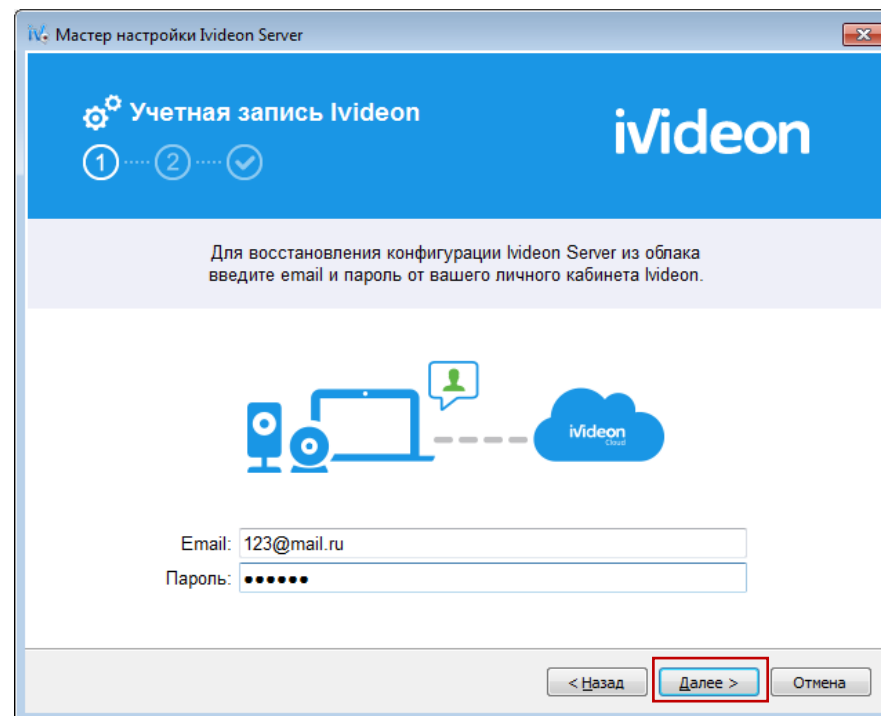
8. Завершить установку программы Ivideon Server, нажав кнопку **Завершить** .

Восстановление конфигурации

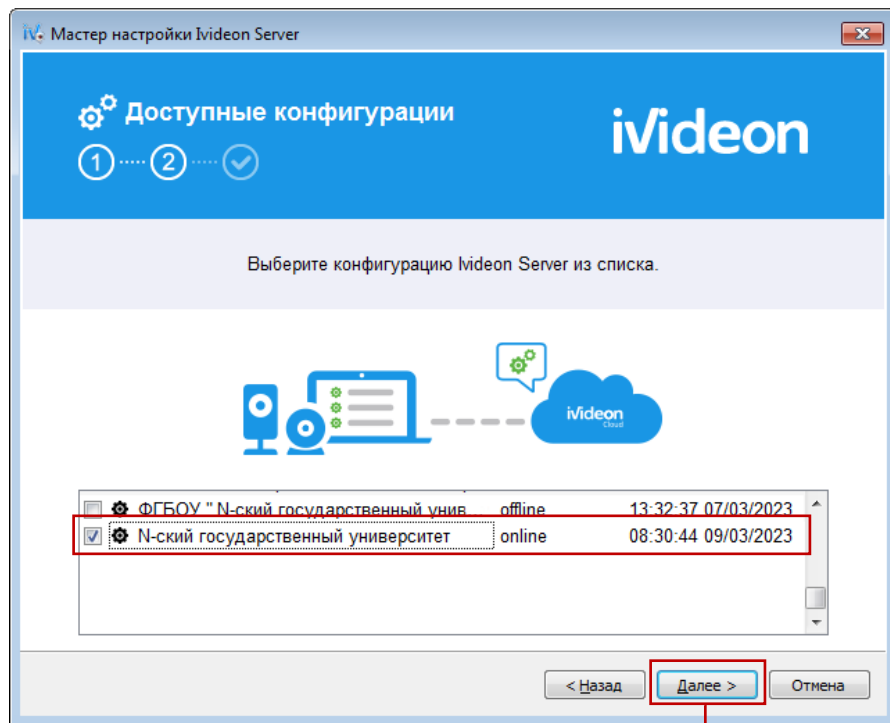
1. Выбрать вариант «Восстановление конфигурации» и нажать кнопку **Далее >** :



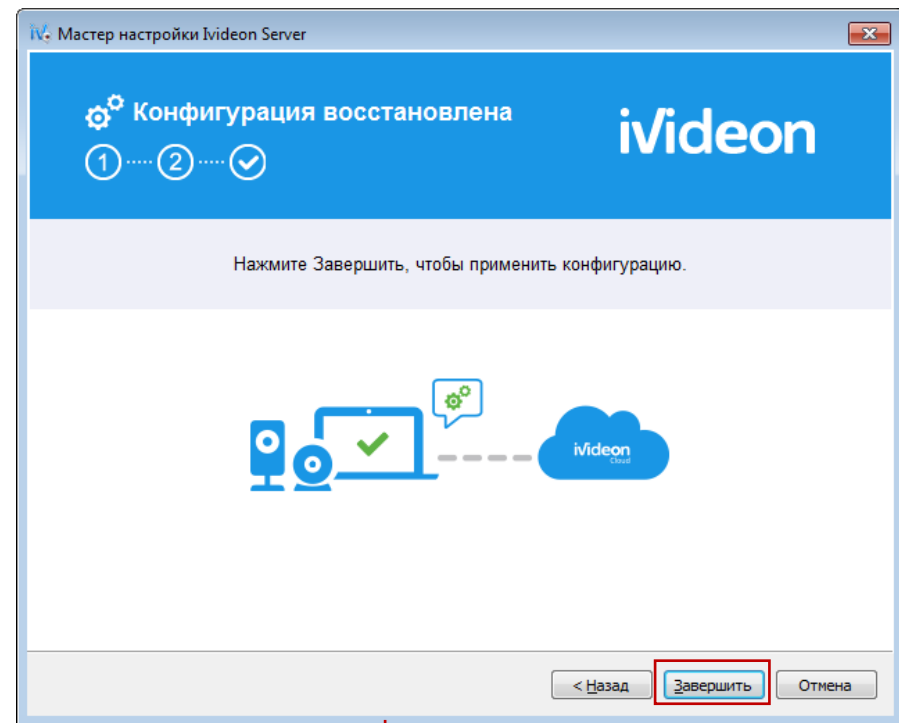
2. Зайти в учетную запись и нажать кнопку **Далее >** :



3. Выбрать конфигурацию из списка и нажать кнопку **Далее >** :



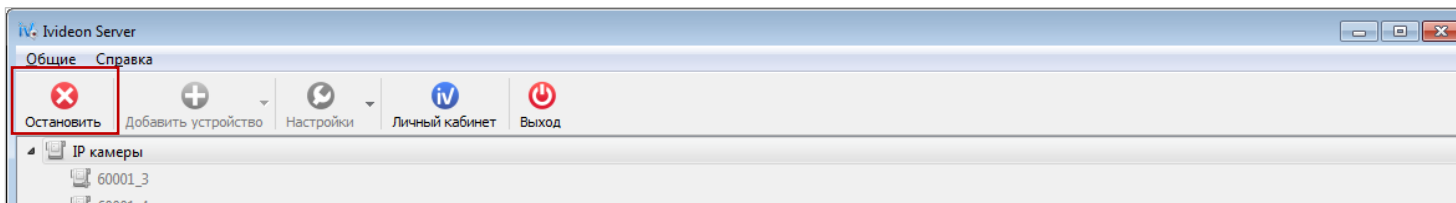
4. Завершить восстановление конфигурации, нажав кнопку **Завершить** :



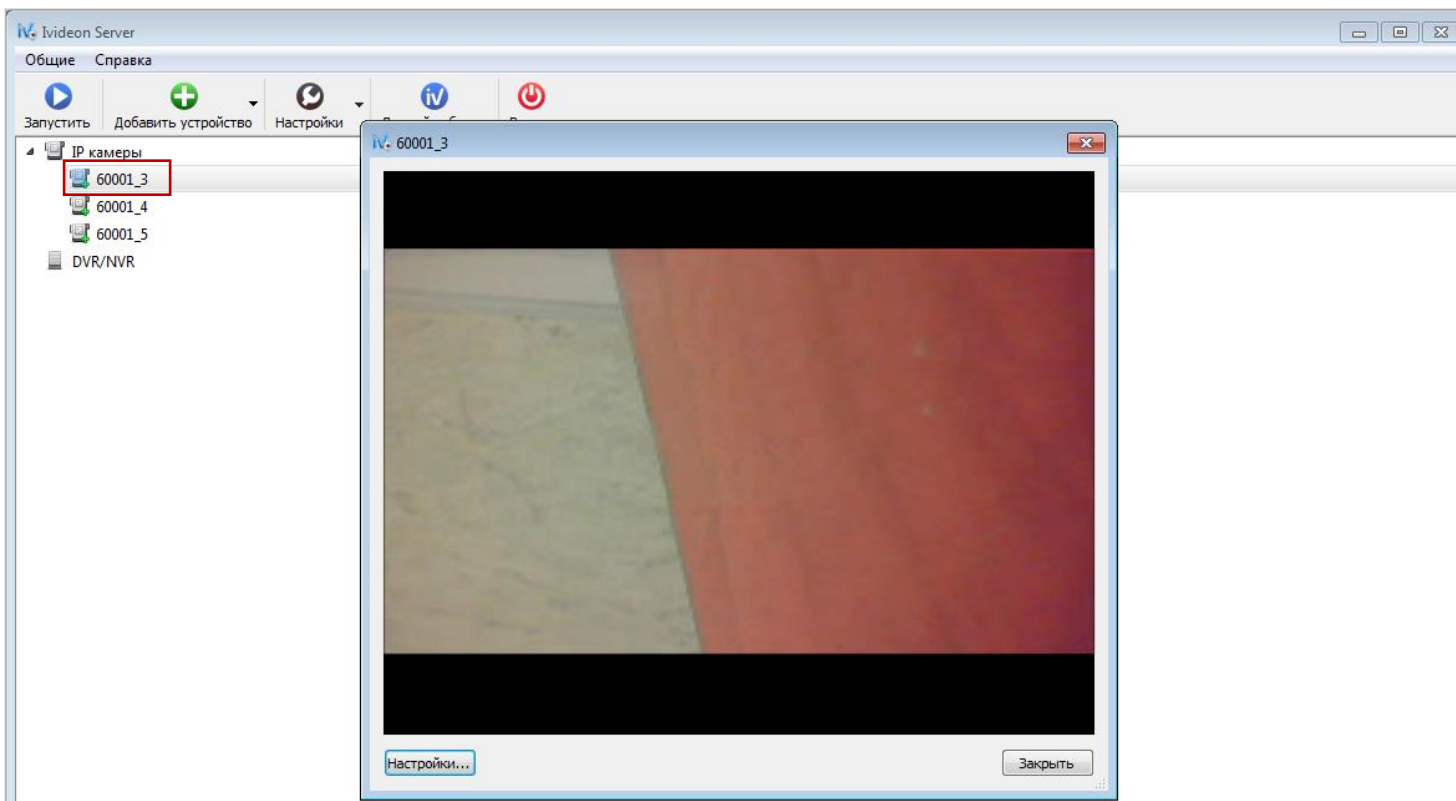
Проверка работоспособности камер

На данном этапе камеры автоматически подключены к Вашему аккаунту Ivideon.

1. В запущившейся программе Ivideon Server остановить трансляцию камер, нажав кнопку «Остановить»:

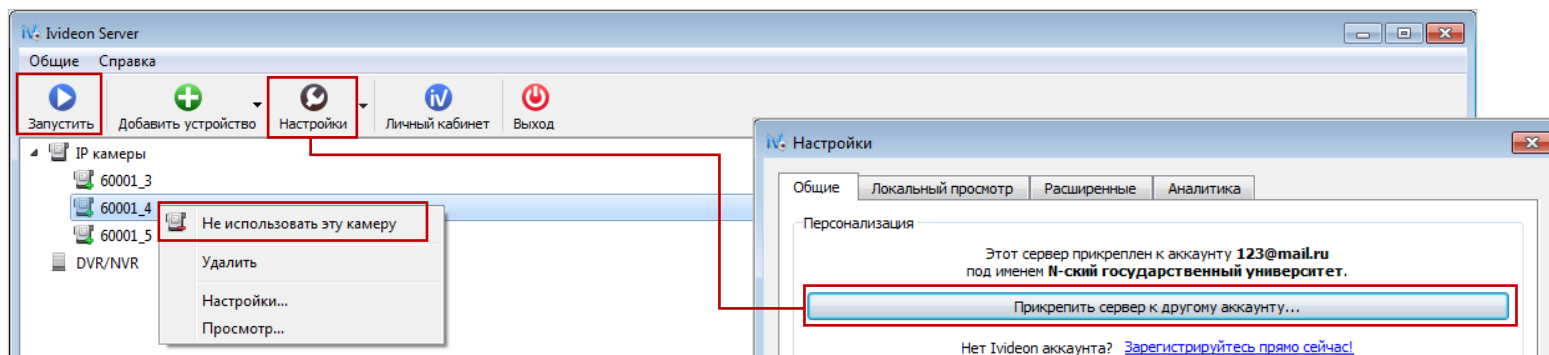


2. Проверить изображение с камеры можно двойным щелчком левой кнопки мыши на названии камеры:

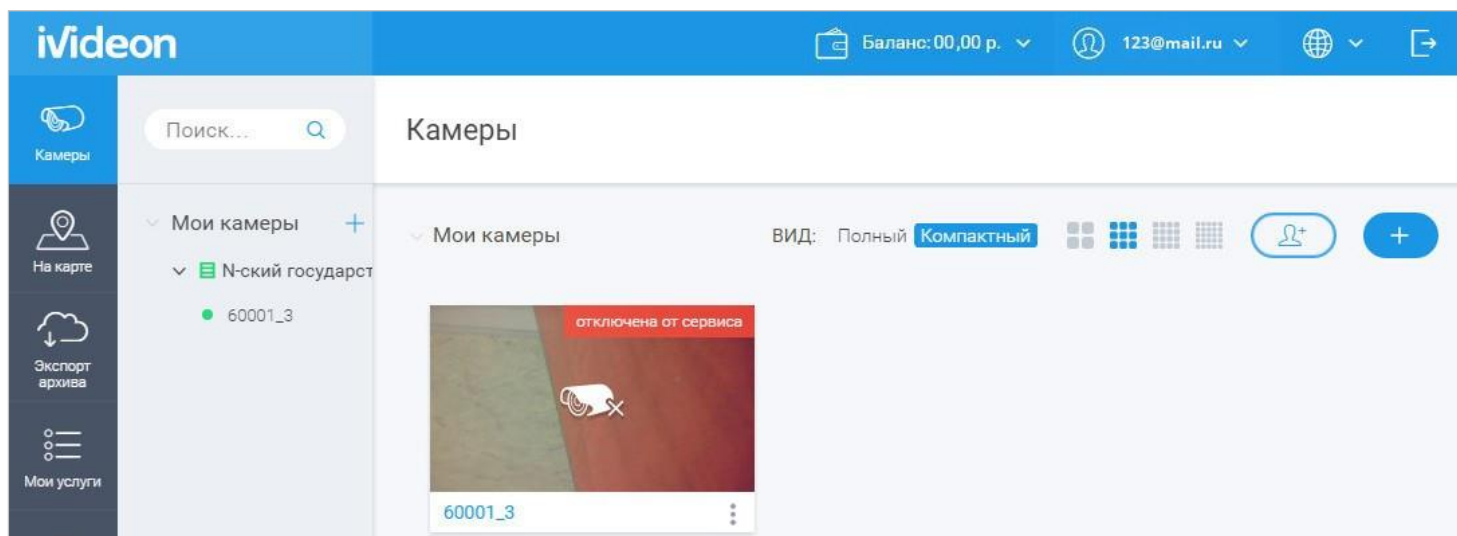


При самостоятельной проверке подключения камер к Вашему аккаунту на ресурсе ru.ivideon.com одновременно можно протестировать **не более одной камеры**. Поэтому при запуске камер необходимо использовать поочередно только одну камеру.

3. Правой кнопкой мыши нажать на название камеры (все камеры, кроме одной), выбрать «Не использовать эту камеру».
4. Зайти в настройки и раздел «Общее». Прикрепить сервер к своему аккаунту, созданному при регистрации на ресурсе ru.ivideon.com, и нажать кнопку «Запустить»:



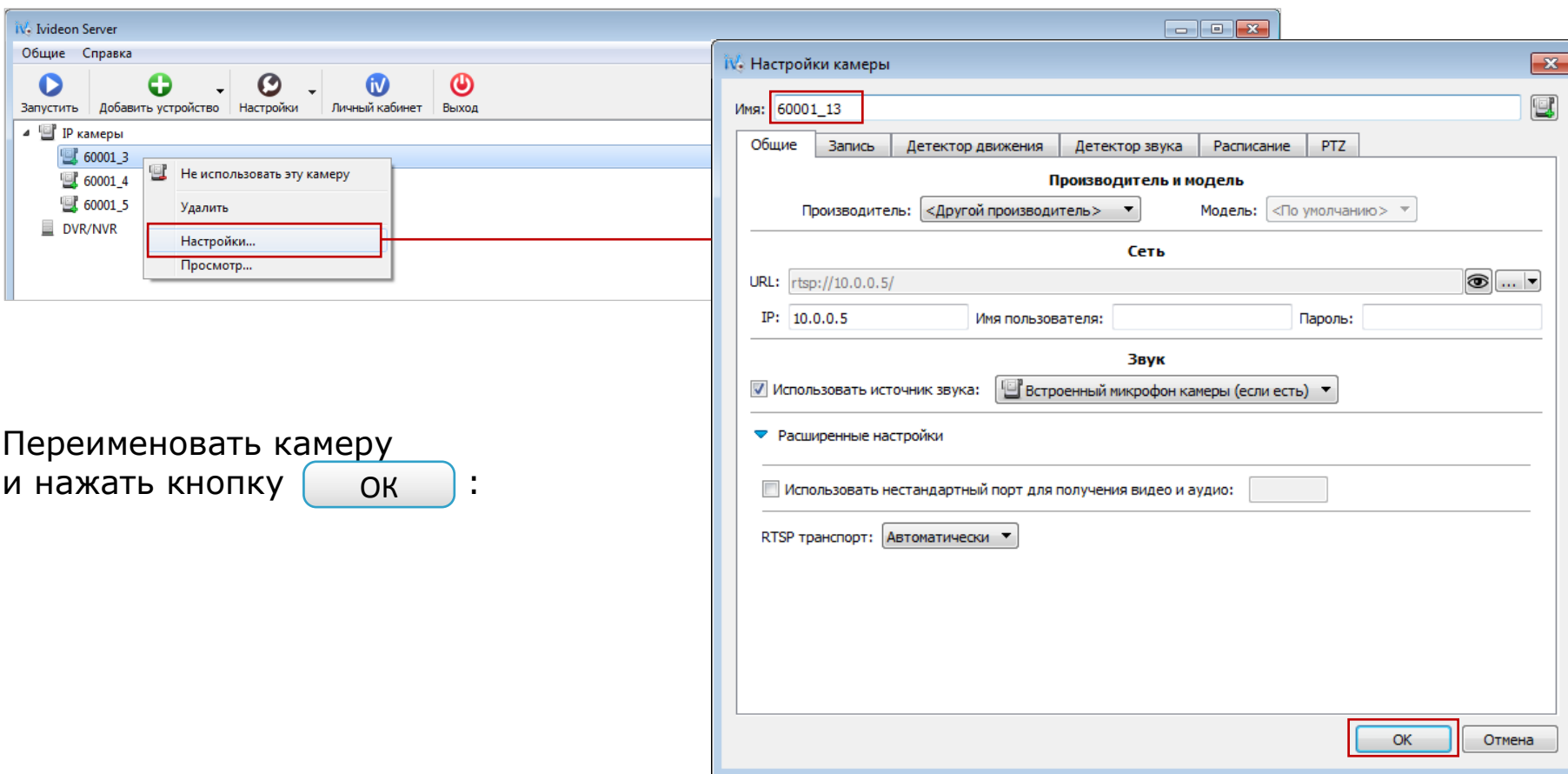
5. Зайти в личный кабинет Ivideon и проверить подключение камеры:



Изменение названий камер


При изменении количества камер в аудитории в личном кабинете ФЭПО на сайте i-exam.ru название камер изменится. Соответственно название камер в программе Ivideon Server также необходимо изменить.

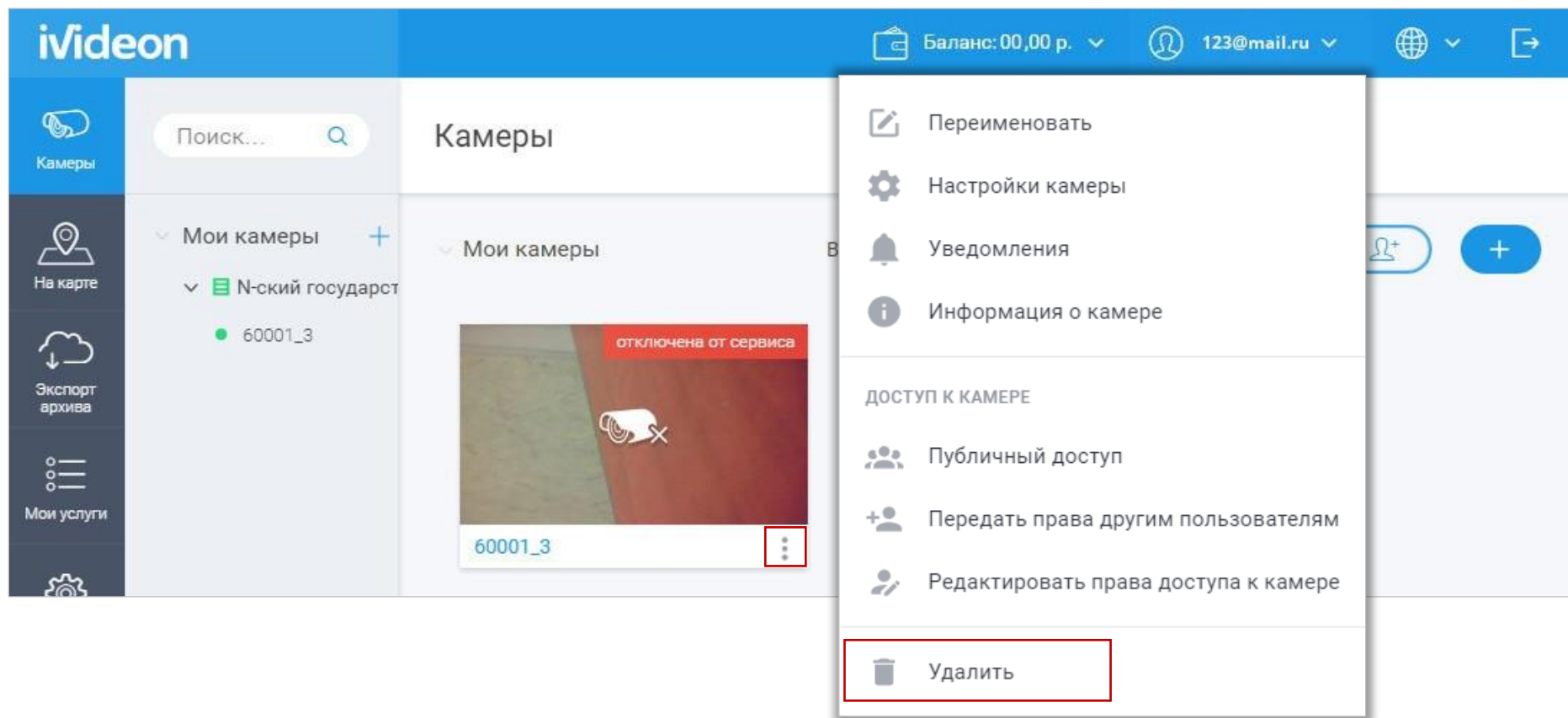
1. В программе Ivideon Server остановить трансляцию камер, нажав кнопку «Остановить».
2. Правой кнопкой мыши нажать на название камеры, выбрать «Настройки»:



3. Переименовать камеру и нажать кнопку **OK** :

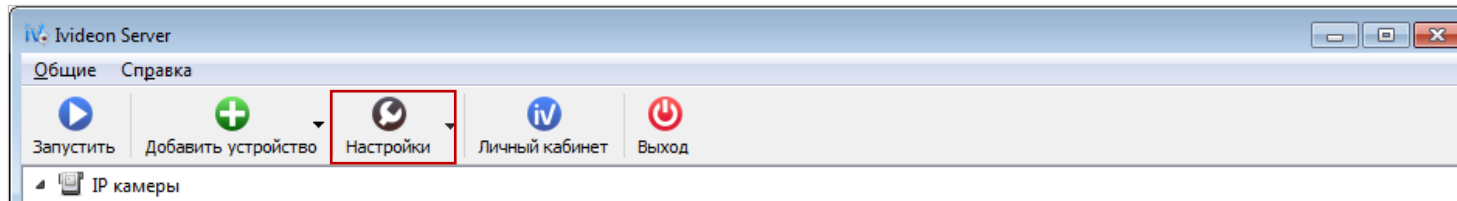
4. Зайти в личный кабинет ru.ivideon.com и проверить правильность названия камеры.

Может произойти так, что название камеры не изменилось. В этом случае необходимо удалить камеру, нажав  и выбрав «Удалить». Через 1–2 минуты обновить страницу, название камеры должно измениться:

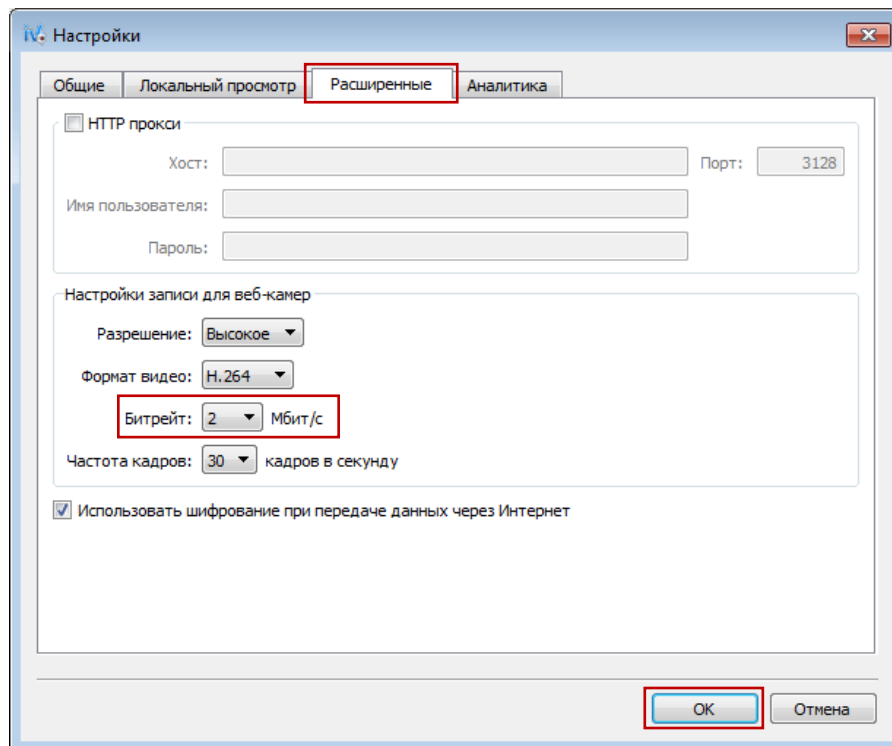


Проверка аудитории на соответствие техническим требованиям

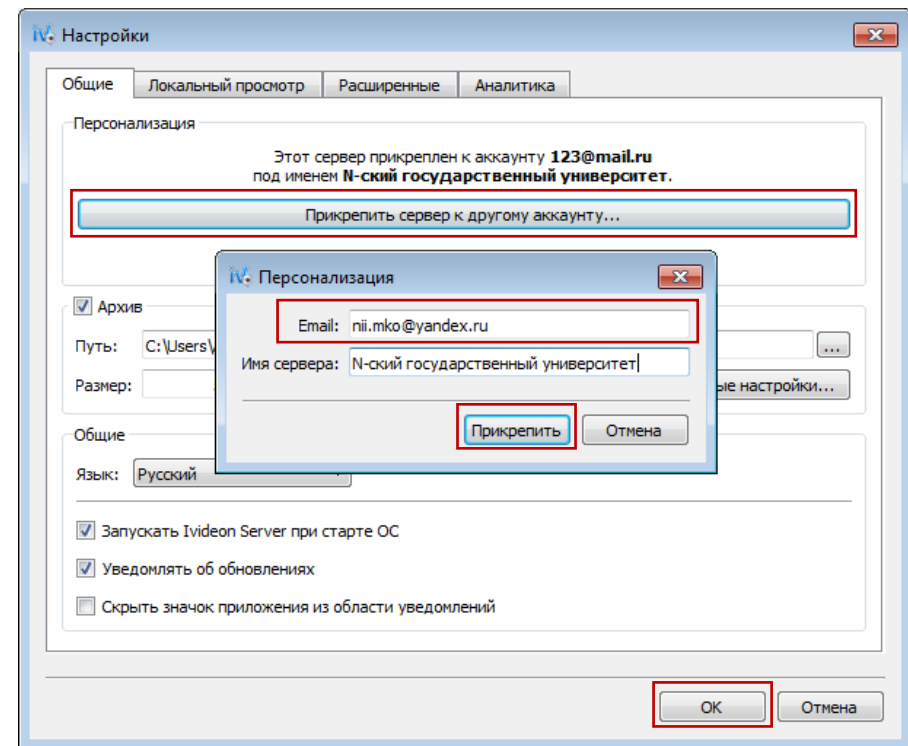
1. Включить камеры в аудитории (камеры должны оставаться включенными в течение всего дня).
2. Запустить программу Ivideon Server и зайти в настройки:



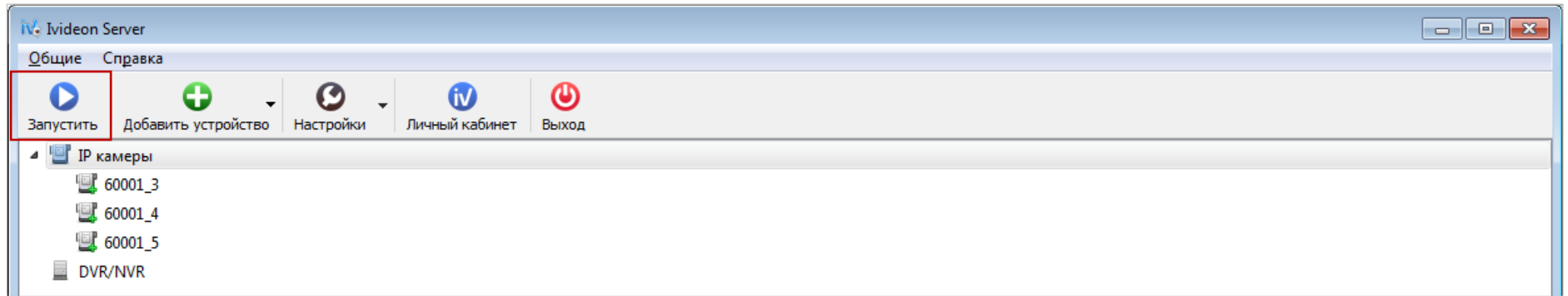
3. В разделе «Расширенные» указать битрейт – 2 Мбит/с:



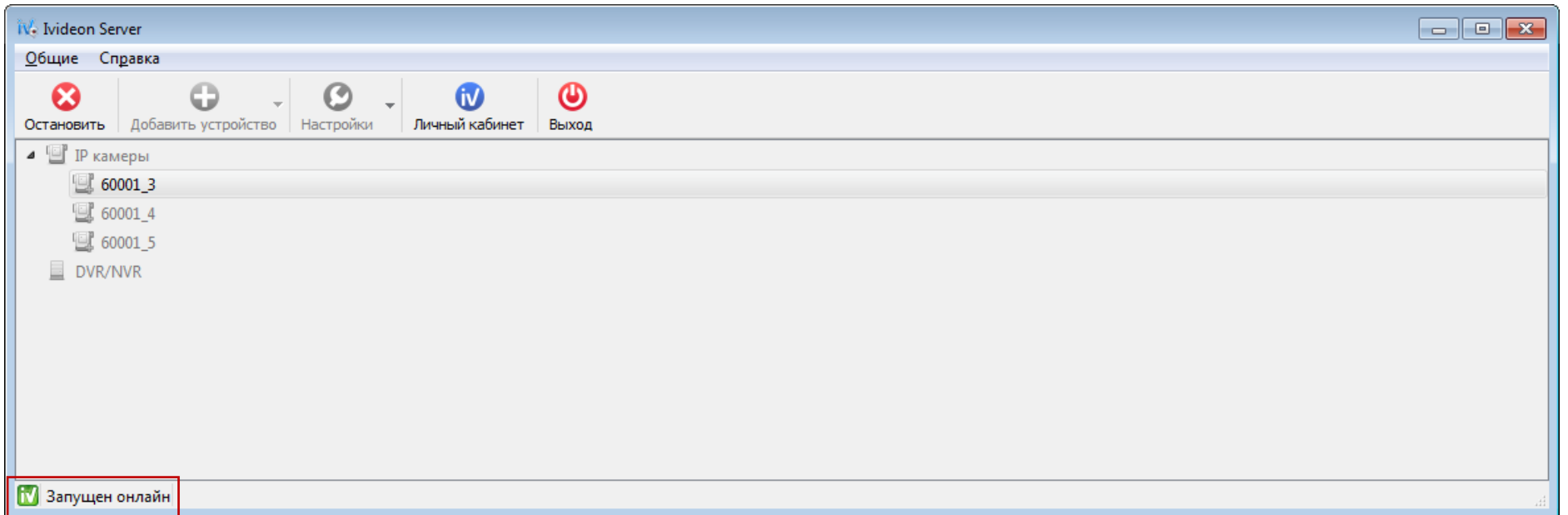
4. В разделе «Общее» прикрепить сервер к аккаунту nii.mko@yandex.ru:



5. Запустить видеотрансляцию:



В левом нижнем углу статус «Остановлен» должен поменяться на «Запущен онлайн»:



6. Зайти в личный кабинет ФЭПО на сайте i-exam.ru в раздел «ФЭПО-pro» → «Аудитории» и проверить статус подключенных видеокамер:

ФЭПО

Меню Диагностика Тр

Главная База преподавателей База студентов План тестирования

Аудитории

Список аудиторий

Номер аудитории	Кол-во мест	Кол-во камер	Нумерация мест	Адрес
102	25	3	–	424000, Республика Мар...

Список камер

№	Название камеры	Включена	Опубликована	Ссылка
1	60001_3	Да	Нет	
2	60001_4	Да	Нет	
3	60001_5	Да	Нет	

Добавить новую аудиторию

Если установлен статус камер – «Нет»	Решение
Камеры названы не в соответствии с названиями камер из личного кабинета базовой площадки на сайте i-exam.ru	Необходимо переименовать камеры (стр. 16)
Ранее уже подключали сервер к аккаунту nii.mko@yandex.ru с неверными или старыми названиями камер	<p>Способ 1. Связаться с НИИ МКО по номеру телефона 8 (8362) 64-16-88 и попросить удалить в аккаунте nii.mko@yandex.ru камеры с неверным названием</p> <p>Способ 2. При прикреплении сервера к аккаунту nii.mko@yandex.ru изменить имя сервера, добавив любой символ</p>
Камеры выключены	Проверить подключение камер (стр. 14)
Низкая скорость интернета	В расширенных настройках программы Ivideon Server уменьшить битрейт до 1 Мбит/с. (стр. 18)

7. Отправить запрос на проверку аудитории, нажав в столбце Действие ✓ :

Номер аудитории	Кол-во мест	Кол-во камер	Нумерация мест	Адрес	Статус аудитории	Действие
102	25	3	–	424000, Республика Марий Эл, г. Йошкар-Ола, пл. им. В.И. Ленина, д. 3	запрос не отправлен	

8. Следить за изменением статуса:

«*проверка пройдена*» – аудитория прошла проверку на соответствие техническим требованиям;

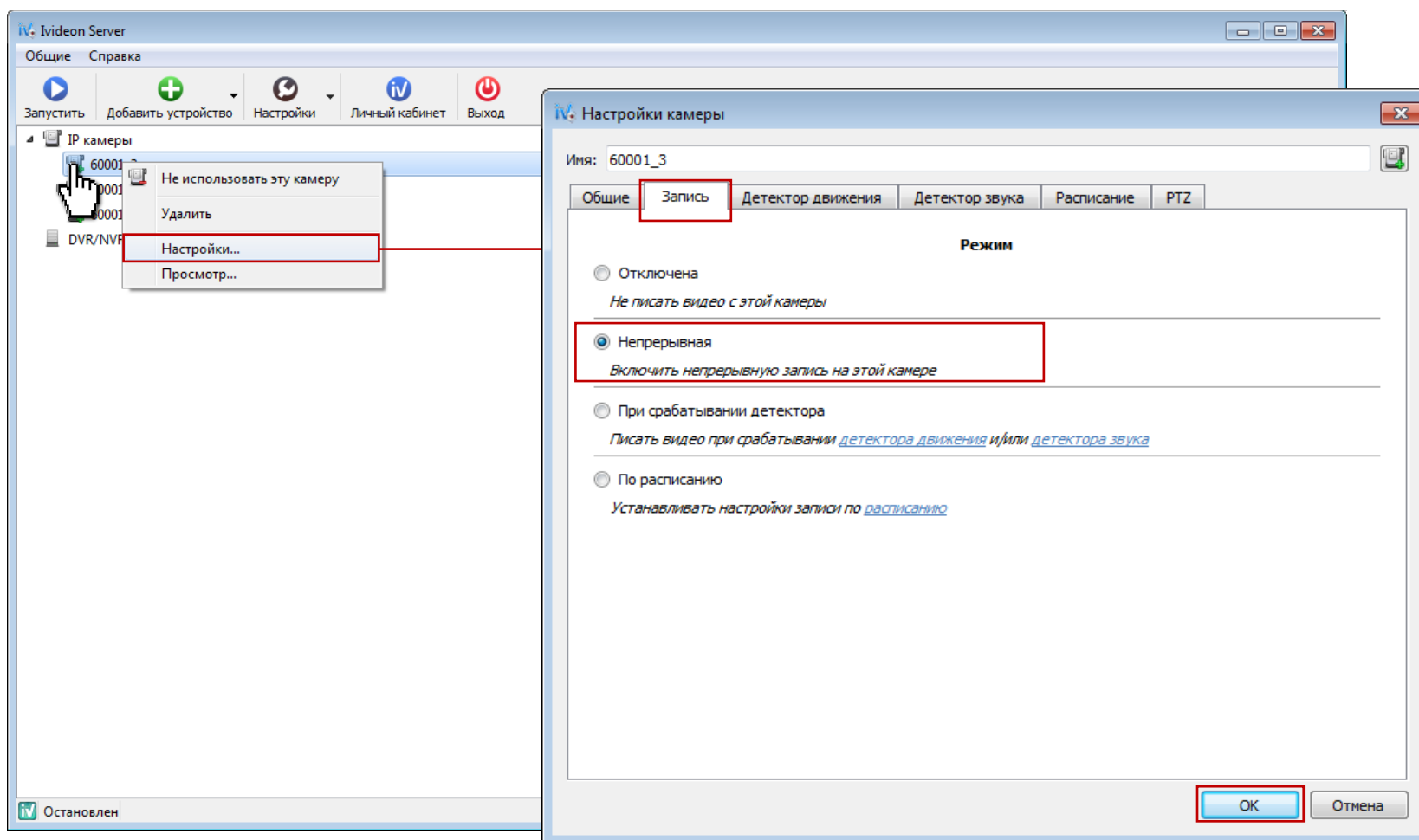
«*проверка не пройдена*» – аудитория не прошла проверку на соответствие техническим требованиям.

Нажав на знак , можно ознакомиться с замечаниями и причинами, по которым аудитория не прошла проверку. Необходимо устранить недочеты, учитывая замечания, и отправить запрос на проверку данной аудитории повторно, нажав .

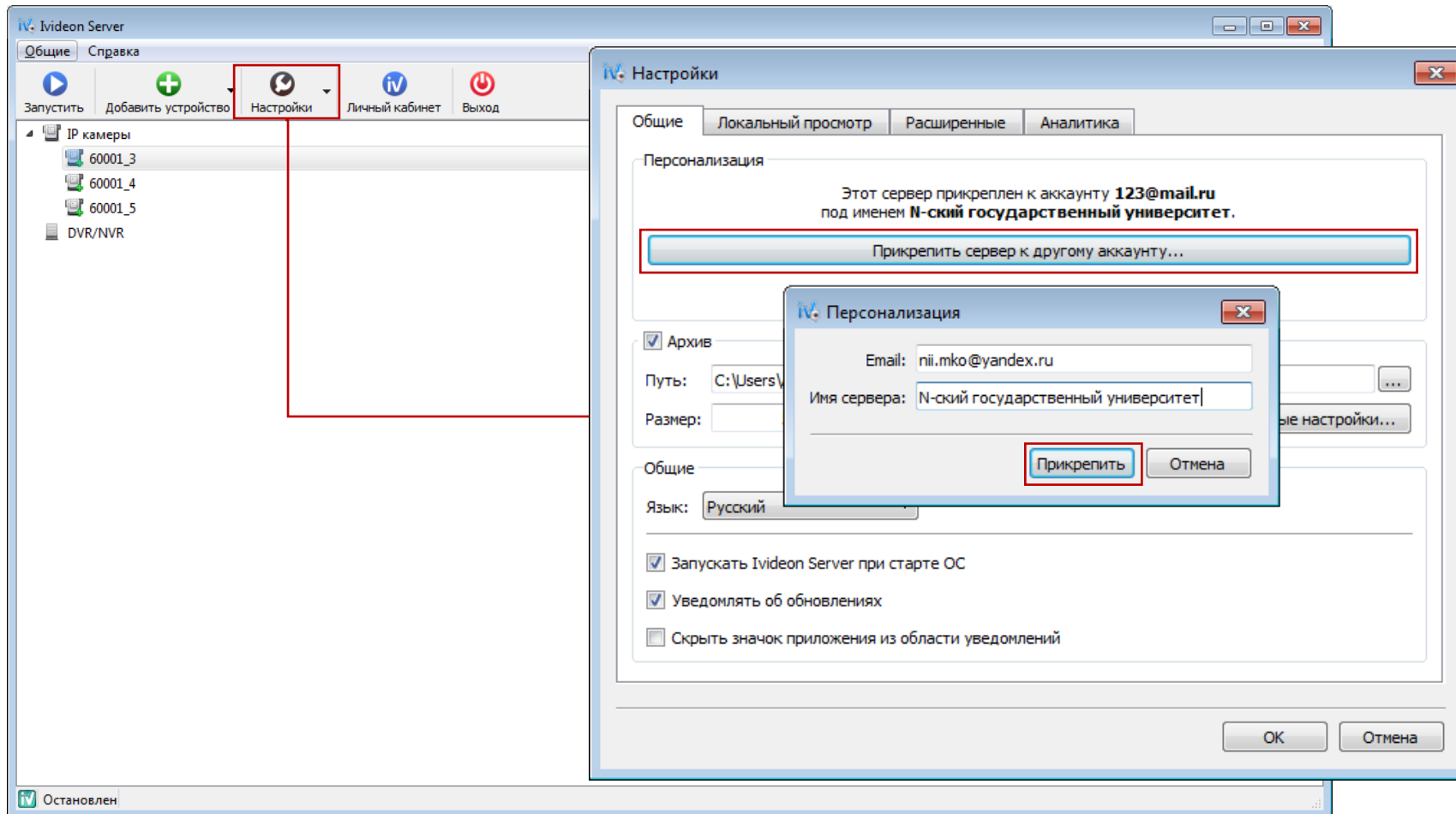
Подключение камер в дни проведения ФЭПО-pro

Примерно за 1 час до экзаменационного сеанса необходимо подключиться к аккаунту nii.mko@yandex.ru.

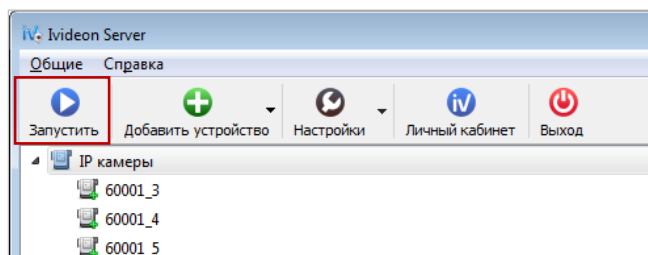
1. Запустить программу Ivideon Server, зайти в настройки каждой камеры и включить непрерывную запись:



2. Зайти в настройки и прикрепить сервер к аккаунту nii.mko@yandex.ru:



3. Запустить видеотрансляцию:



После запуска видеотрансляции необходимо проверить подключение камер в личном кабинете ФЭПО на сайте i-exam.ru в разделе «ФЭПО-pro» → «Аудитории» (в столбце «Включена» должен быть установлен статус «Да»). Ссылка на видеотрансляцию ФЭПО-pro появится в течение нескольких минут на сайте fero.i-exam.ru в разделе «Видеотрансляция».

После завершения экзамена сервер должен оставаться включенным в течение 2 часов.

Рекомендации по размещению видеокамер в аудитории

