

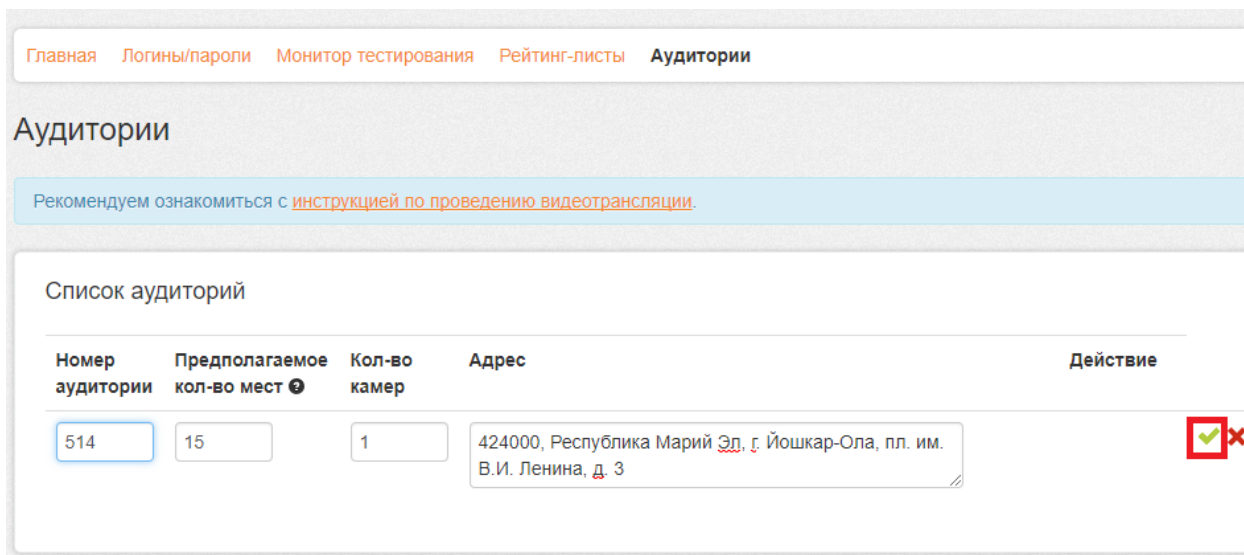
**Подготовка к видеотрансляции
Открытых международных студенческих
Интернет-олимпиад**

Инструкция



Работа в личном кабинете на портале i-exam.ru

1) В личном кабинете базовой площадки на портале i-exam.ru в разделе «Аудитории» нужно добавить аудитории, в которых будет проводиться Олимпиада. Если нужная аудитория с нужным количеством камер уже есть в списке, то можно переходить к Шагу 1.




Главная [Логины/пароли](#) [Монитор тестирования](#) [Рейтинг-листы](#) **Аудитории**

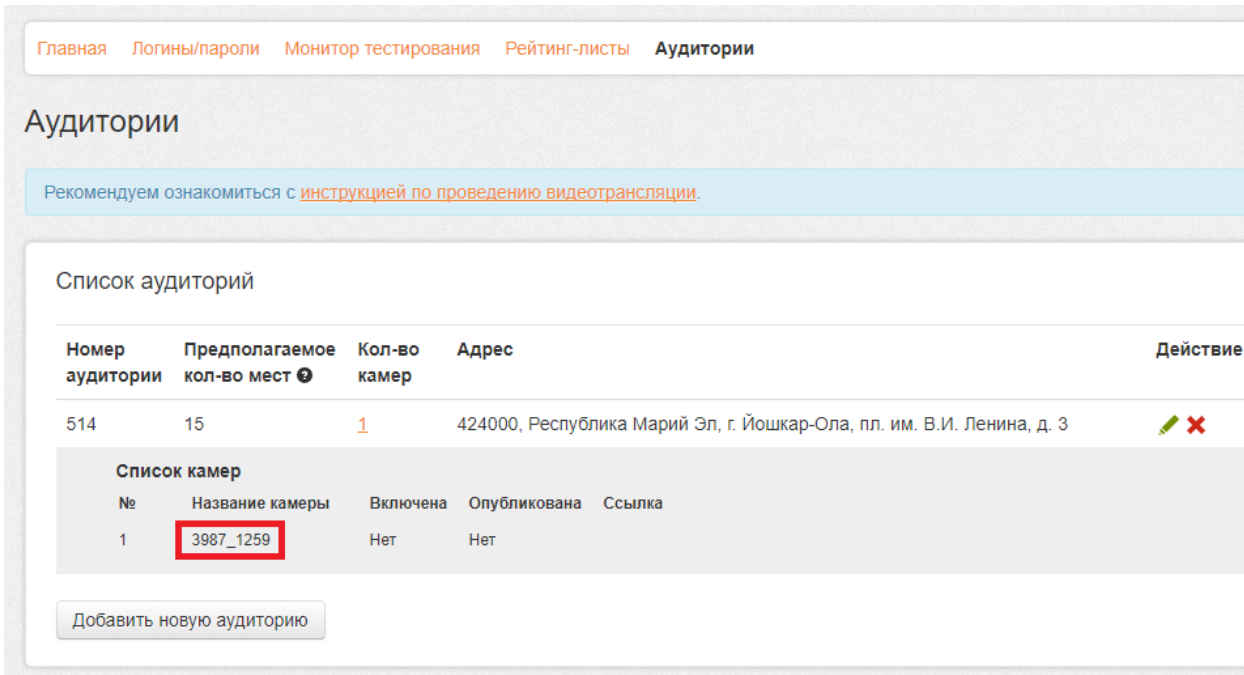
Аудитории

Рекомендуем ознакомиться с [инструкцией по проведению видеотрансляции](#).

Список аудиторий

Номер аудитории	Предполагаемое кол-во мест	Кол-во камер	Адрес	Действие
514	15	1	424000, Республика Марий Эл, г. Йошкар-Ола, пл. им. В.И. Ленина, д. 3	

2) После добавления аудиторий необходимо щелкнуть на цифру в столбце «Кол-во камер» каждой аудитории. Здесь находятся названия камер, автоматически сгенерированных системой. Именно эти названия необходимо использовать для дальнейшей работы с Ivideon Server:




Главная [Логины/пароли](#) [Монитор тестирования](#) [Рейтинг-листы](#) **Аудитории**

Аудитории

Рекомендуем ознакомиться с [инструкцией по проведению видеотрансляции](#).

Список аудиторий

Номер аудитории	Предполагаемое кол-во мест	Кол-во камер	Адрес	Действие
514	15	1	424000, Республика Марий Эл, г. Йошкар-Ола, пл. им. В.И. Ленина, д. 3	

Список камер

№	Название камеры	Включена	Опубликована	Ссылка
1	3987_1259	Нет	Нет	

[Добавить новую аудиторию](#)

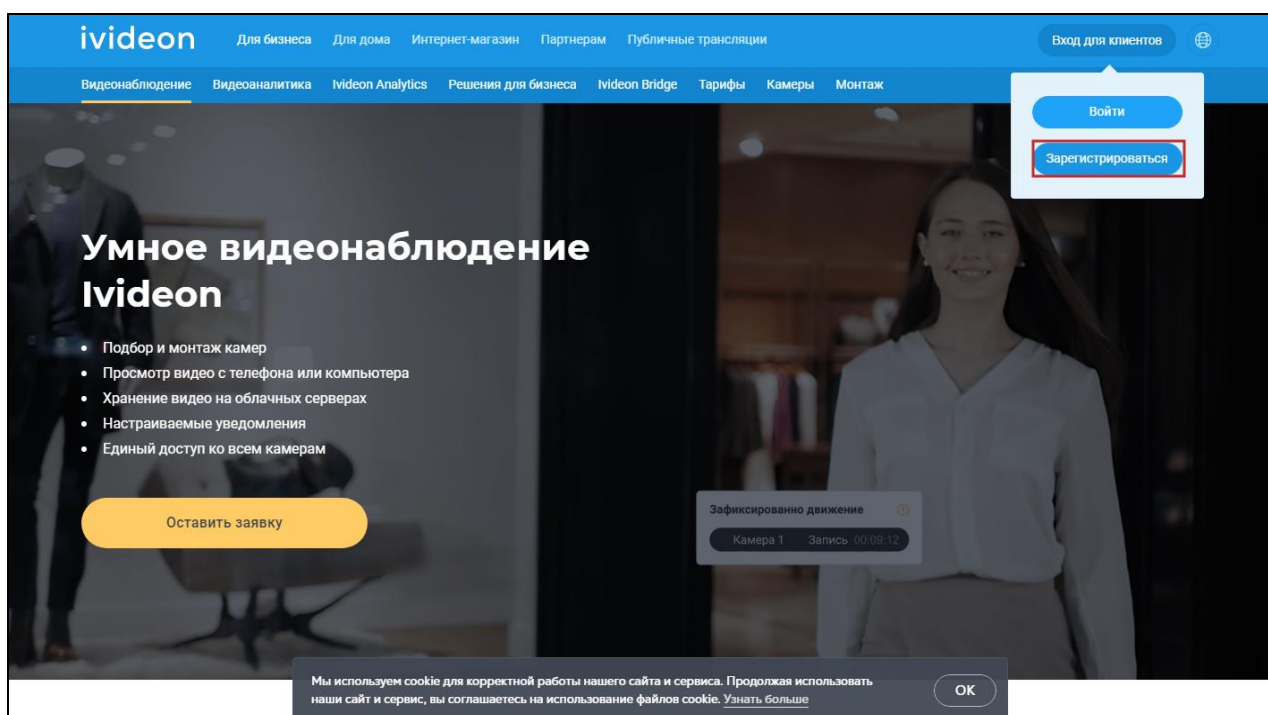


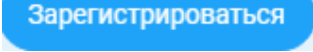
При проверке работоспособности оборудования на ресурсе <http://ru.iveon.com> под Вашим аккаунтом одновременно можно протестировать не более двух камер.

ШАГ 1. Регистрация на ресурсе <http://ru.iveon.com>

Для регистрации необходимо:

- 1) загрузить в интернет-браузере ресурс <http://ru.iveon.com>:



- 2) нажать кнопку ;
- 3) выбрать тип профиля «Частное лицо» и указать бренд камер:

Шаг 1 / Шаг 2

Регистрация в сервисе

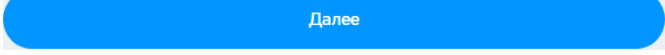
Выберите тип профиля

Частное лицо Бизнес

Какие камеры планируете подключить?

Ivideon/Nobelic Другие бренды

У меня нет камеры

- 4) нажать кнопку ;
- 5) завершить регистрацию:

Шаг 1 / Шаг 2 ← Вернуться


Заполните форму

Ваше имя

Электронная почта

Номер телефона

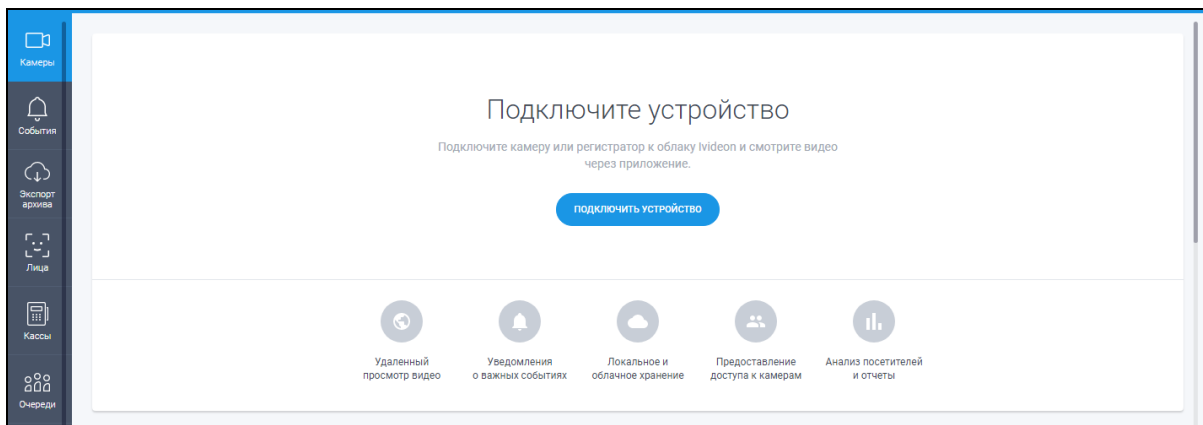
Пароль



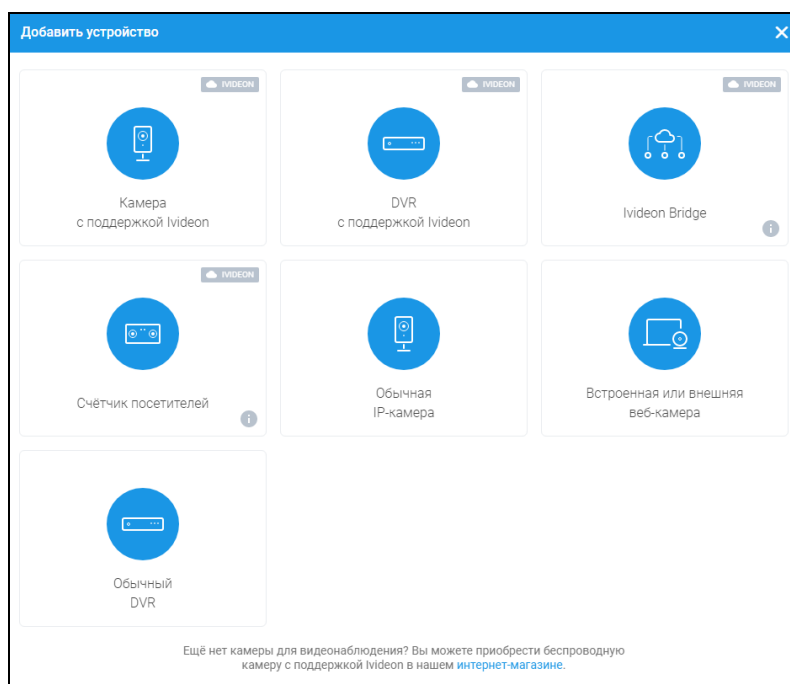
Регистрируясь, вы принимаете [Условия обслуживания](#) и [Политику конфиденциальности](#)

ШАГ 2. Работа в личном кабинете Ivideon.

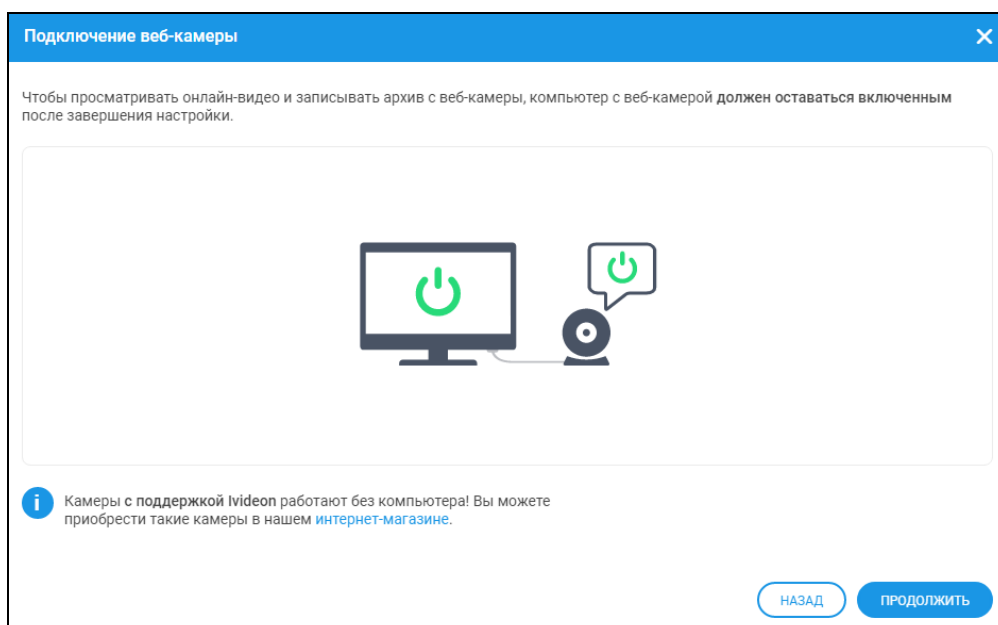
- 1) нажать кнопку «Подключить устройство»:



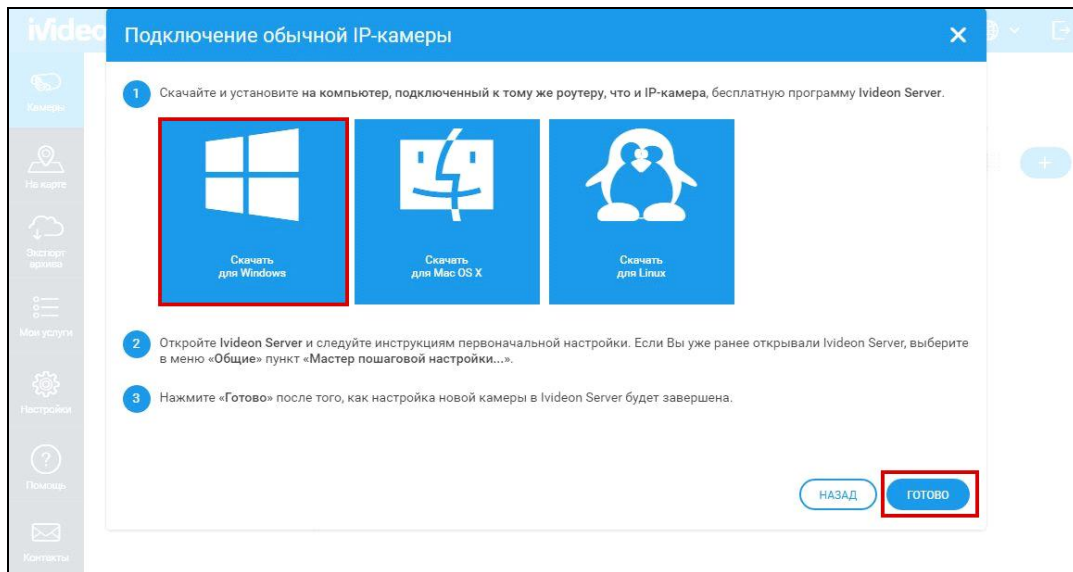
2) выбрать тип камеры:



3) нажать кнопку **ПРОДОЛЖИТЬ** :

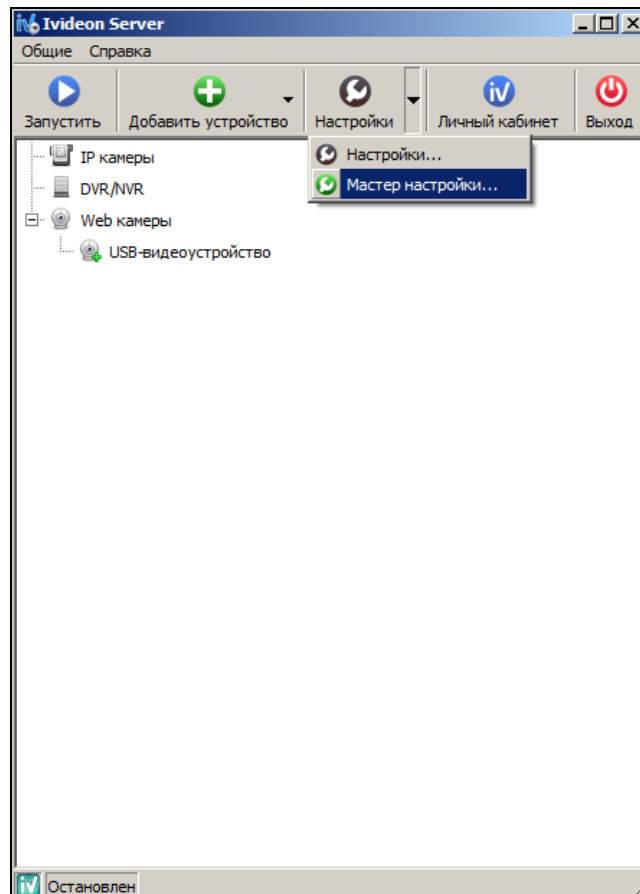


4) скачать и установить программу Ivideon Server:

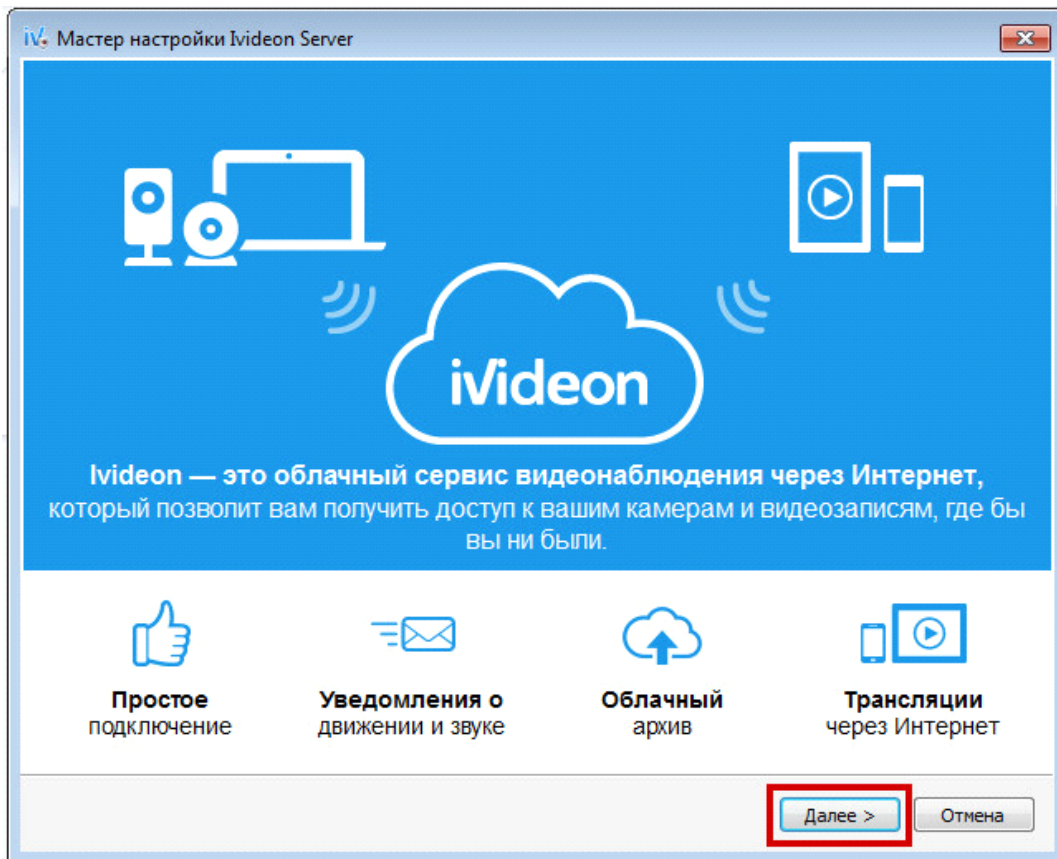


ШАГ 3. Проверка работоспособности и настройка камер

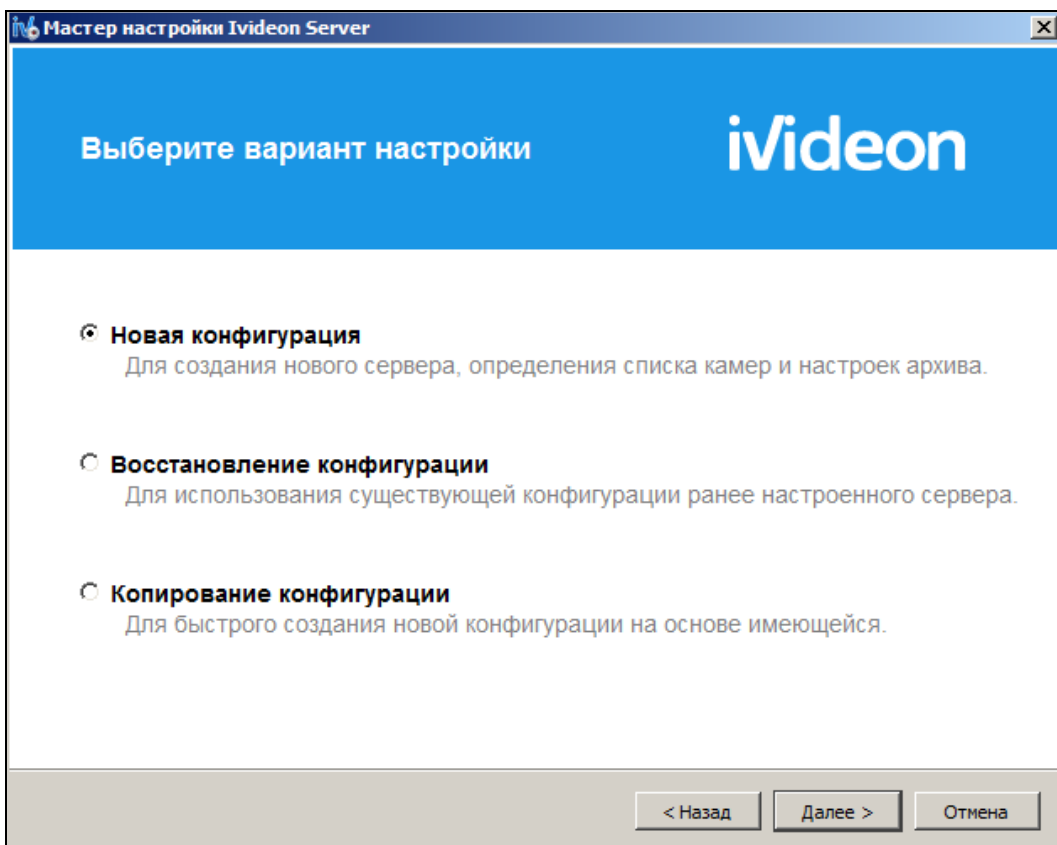
1) запустить программу Ivideon Server, выбрать в меню «Мастер настройки»:



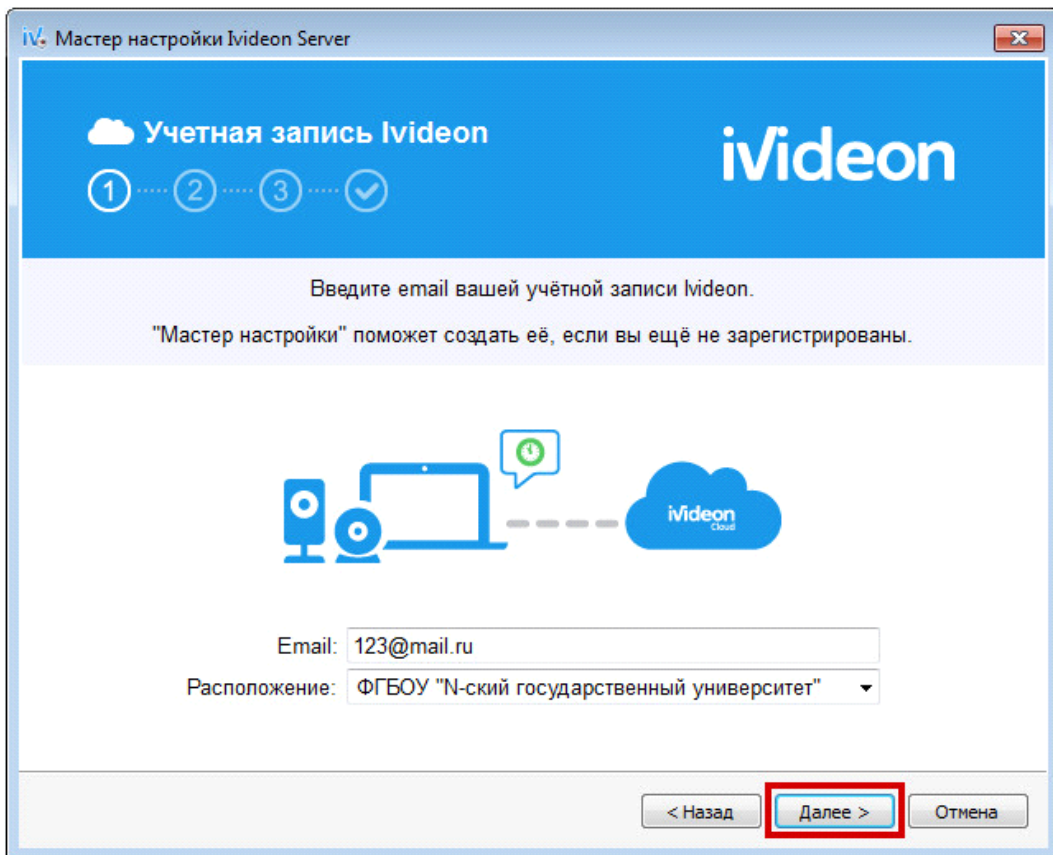
2) выбрать простое подключение, нажать «Далее»:



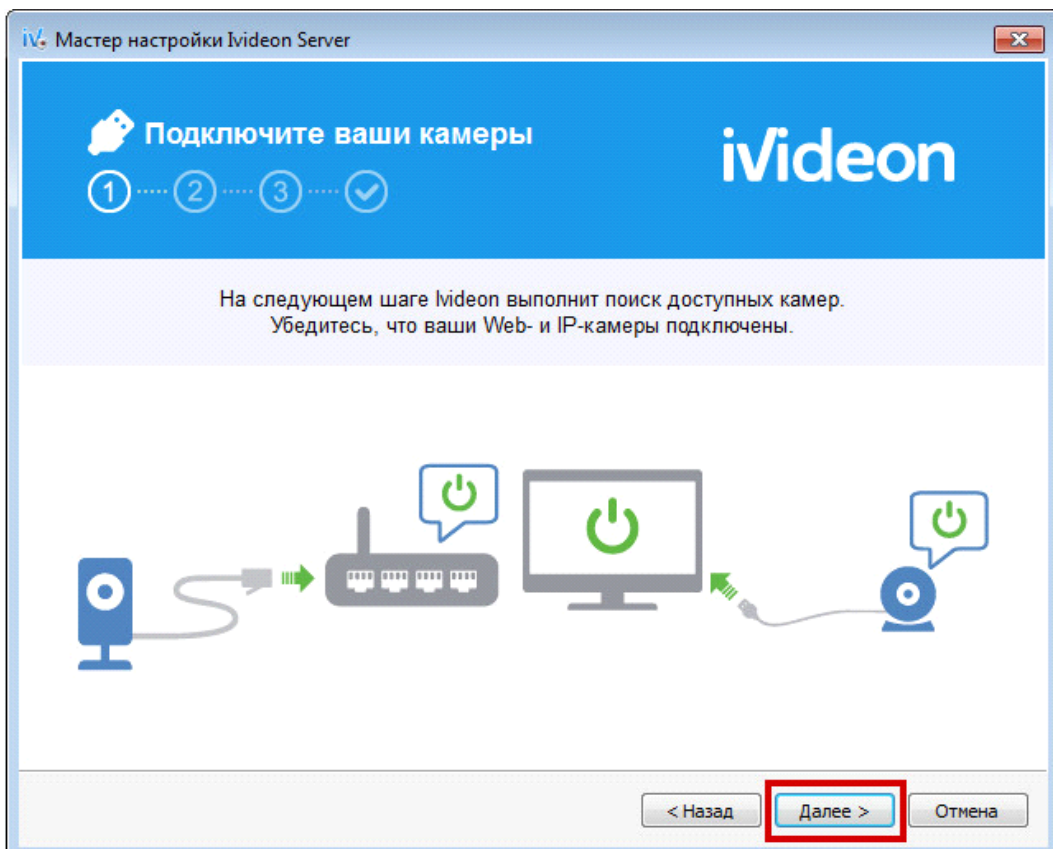
2) выбрать подходящий вариант настройки:



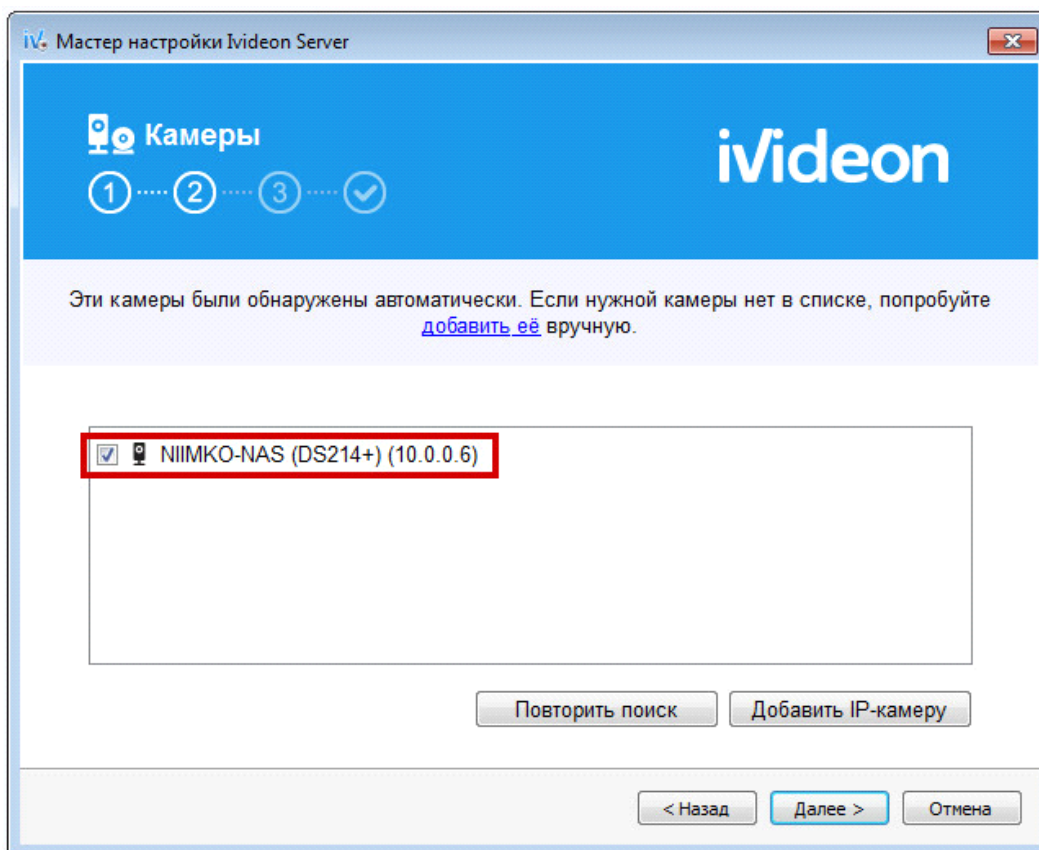
3) указать email и месторасположение камеры (указывается название вуза):



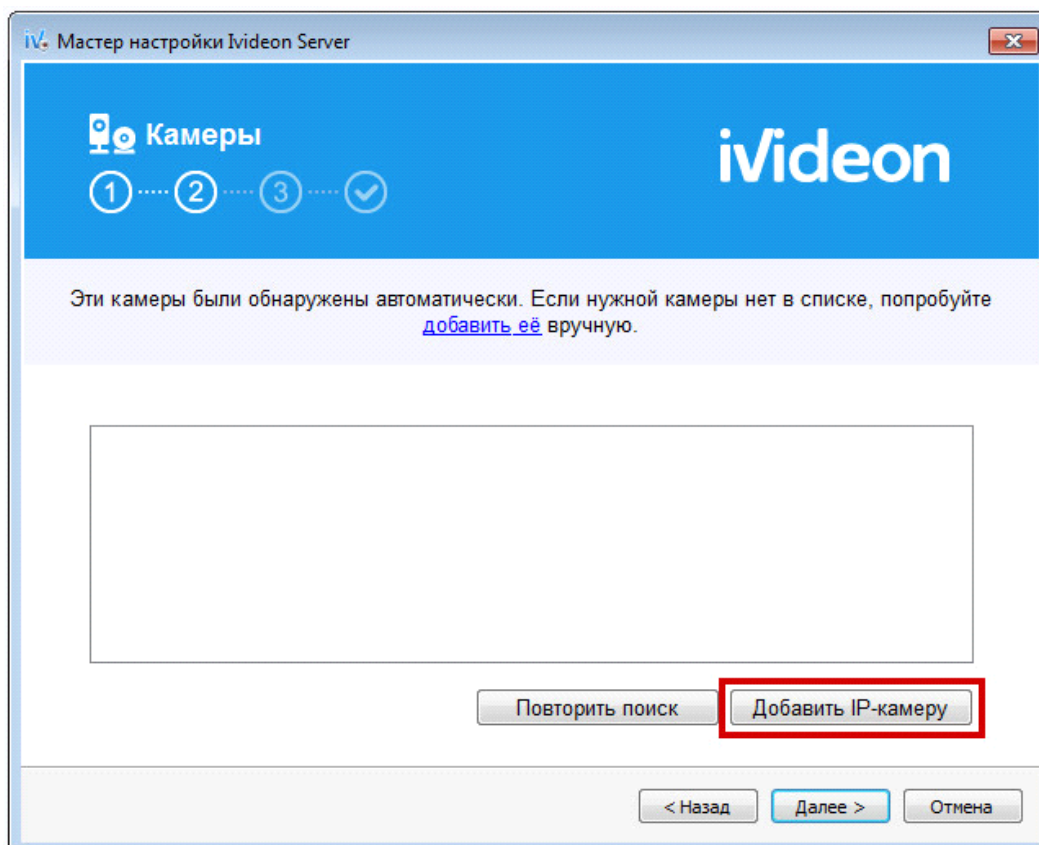
4) подключить камеры, нажав :



5) необходимо переименовать IP-камеру, нажав на нее название двойным щелчком левой кнопки мыши:



Если камеры не найдены автоматически, необходимо добавить IP-камеру вручную:



6) в открывшемся окне указать имя камеры:

Имя: 60001_3

Производитель: <Другой производитель> Модель: <По умолчанию>

URL: rtsp://xxxxx:*****@10.0.0.6

IP: 10.0.0.6 Имя пользователя: xxxxx Пароль:

Использовать источник звука: Встроенный микрофон камеры (если есть)

Расширенные настройки

OK Отмена

Аудитории ЛК базовой площадки

Список аудиторий

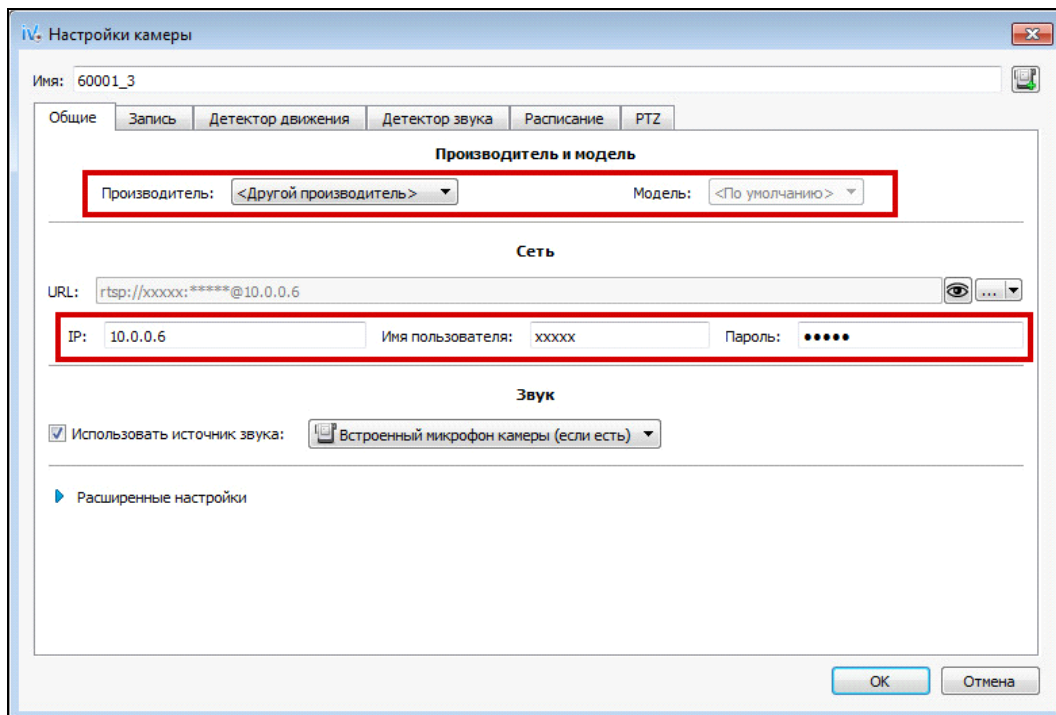
Номер аудитории	Предполагаемое кол-во мест	Кол-во камер	Адрес	Статус аудитории	Действие
101	50	2	424000, Республика Марий Эл, г. Йошкар-Ола, пл. им. В.И. Ленина, д. 3	запрос на рассмотрении	✘

Список камер


№	Название камеры	Включена	Опубликована	Ссылка
1	60001_3	Нет	Нет	
2	60001_4	Нет	Нет	

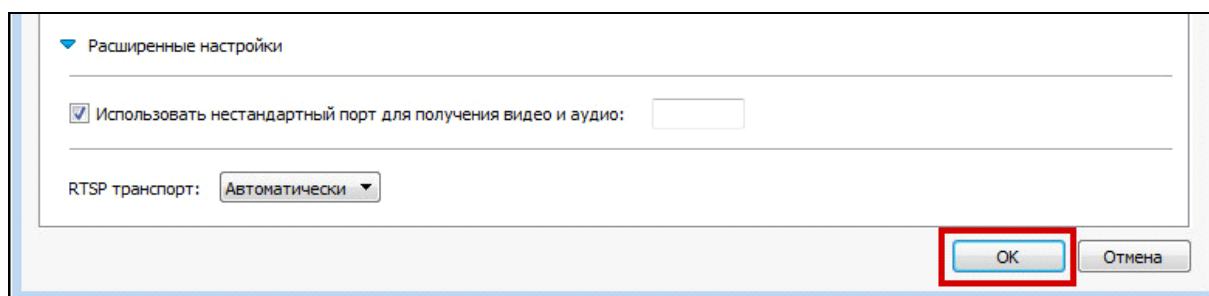
Примечание. Имя камеры генерируется автоматически в разделе «Аудитории» личного кабинета (ЛК) базовой площадки на портале i-exat.ru.

7) указать производителя камеры и модель, IP-адрес и имя пользователя:

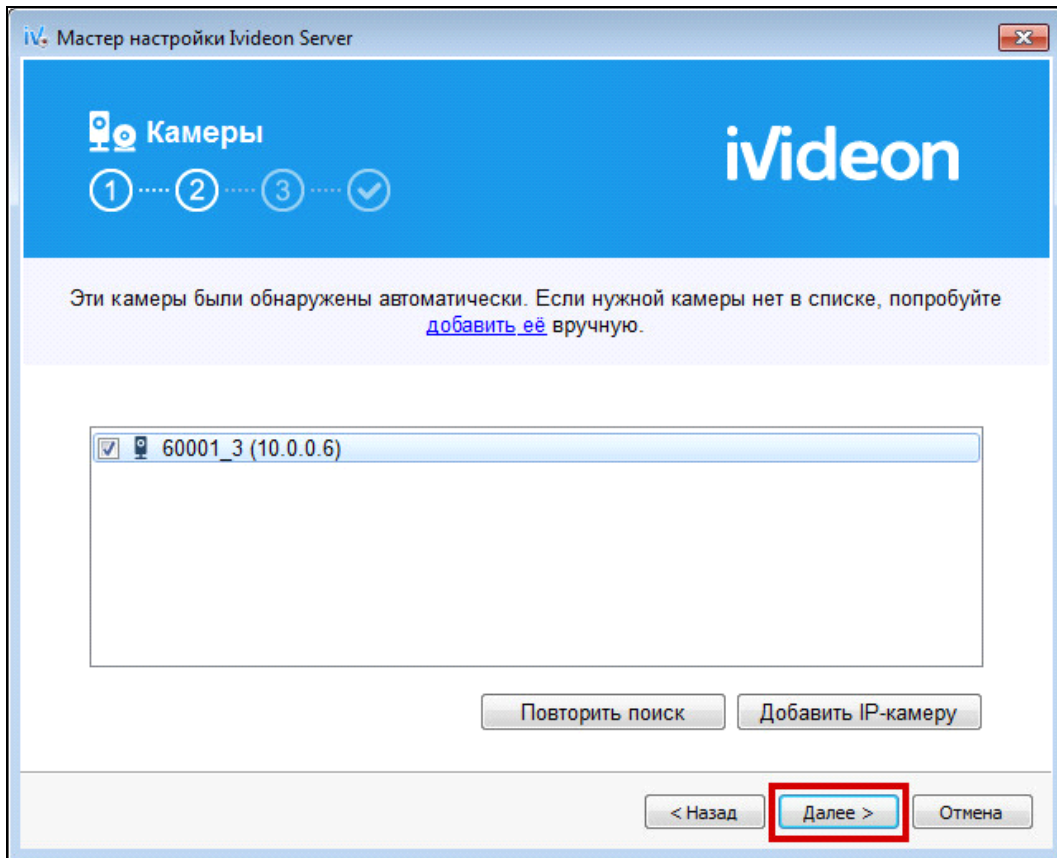


Примечание. Информация о производителе и модели камеры, IP-адресе, имени пользователя, пароле находится у системного администратора вуза.

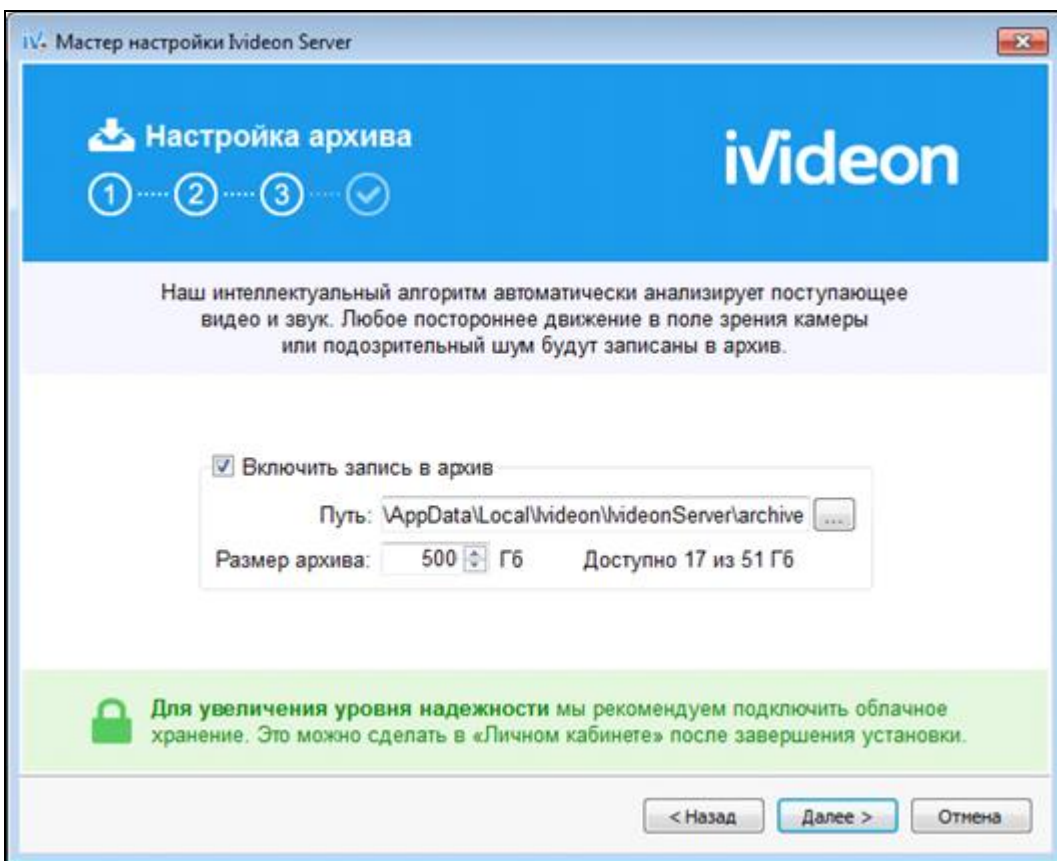
8) при наличии дополнительных нестандартных настроек использовать расширенные настройки и нажать  :



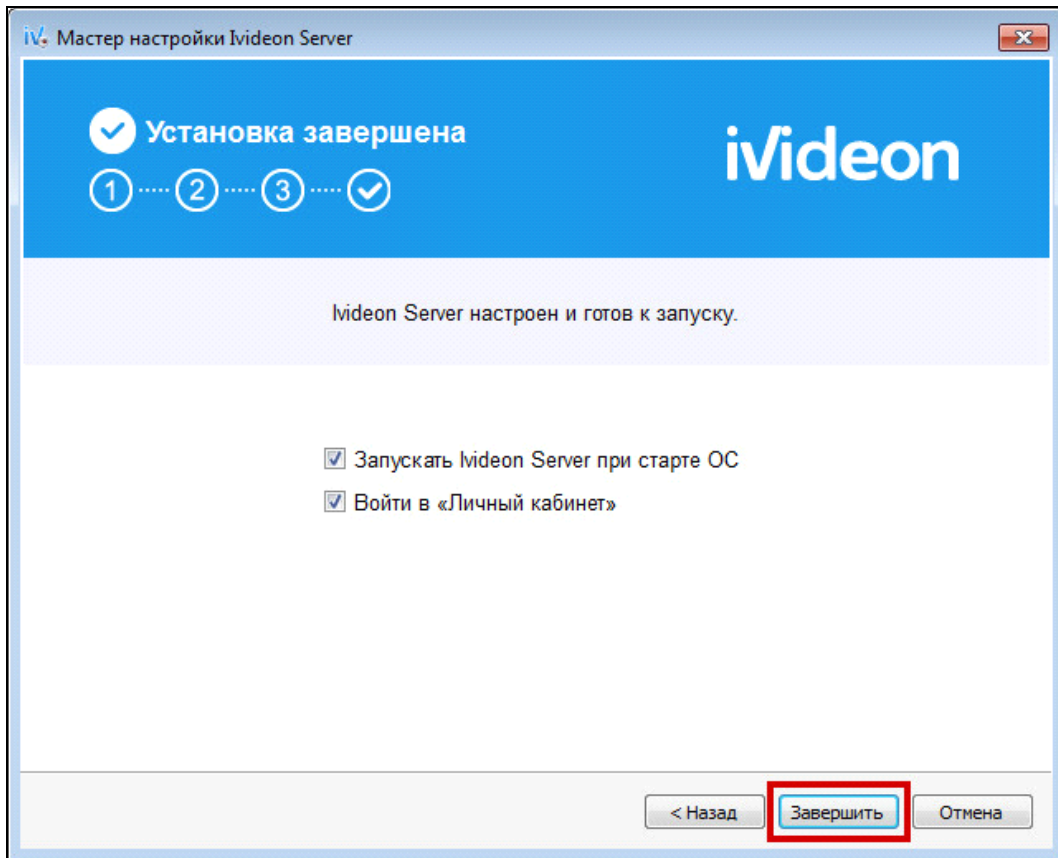
9) выбрать камеру и нажать  :



10) включить запись в архив (размер 10 Гб для каждой камеры):

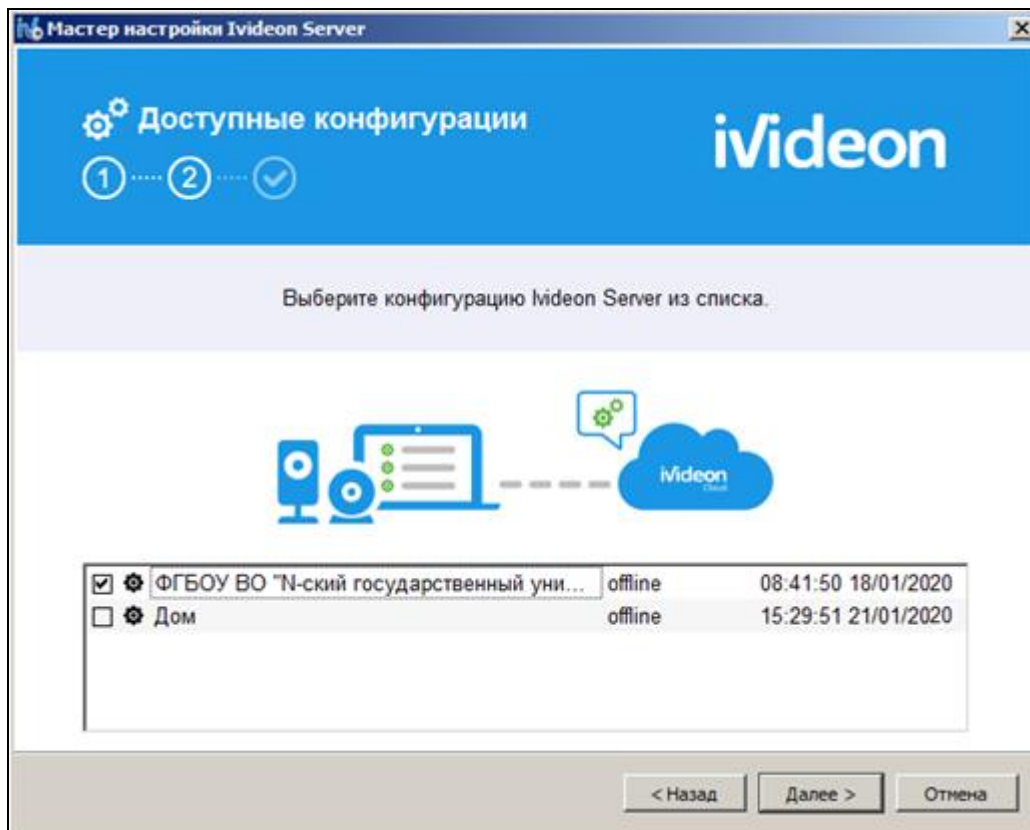


11) завершить установку программы Ivideon Server:

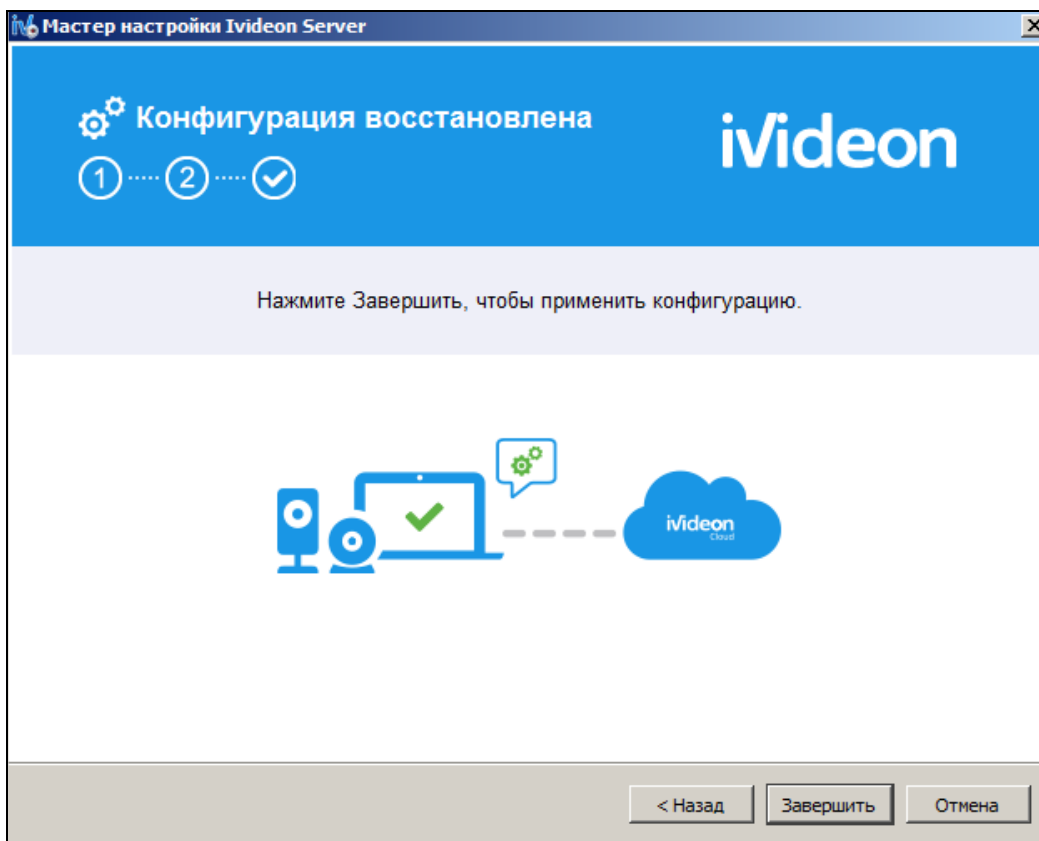


Если выбирается вариант настройки «Восстановление конфигурации», необходимо:

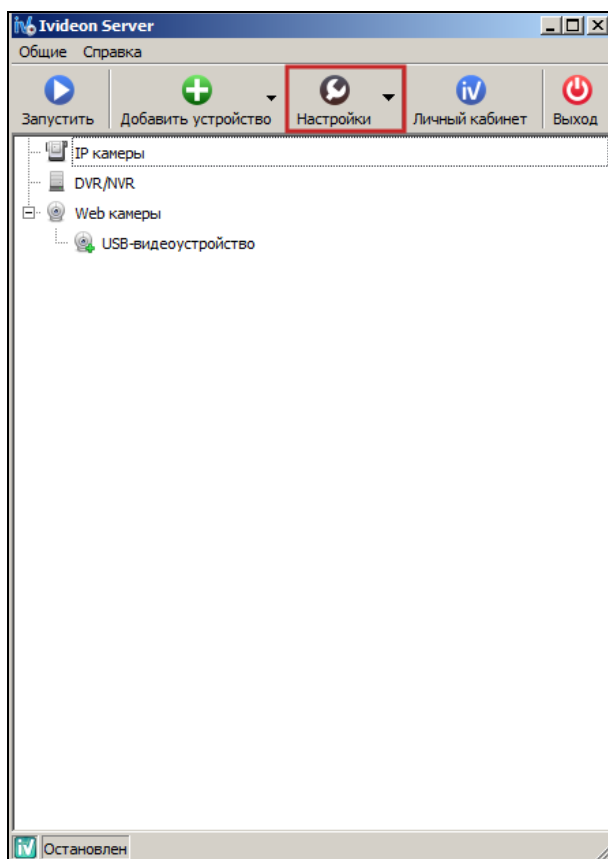
– выбрать доступные конфигурации:



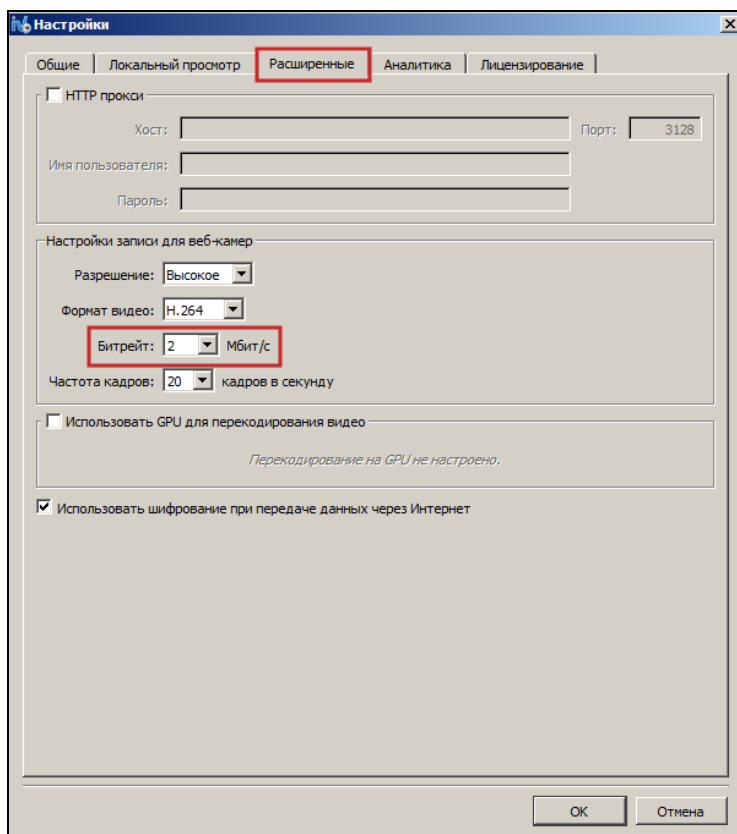
– завершить восстановление конфигурации:



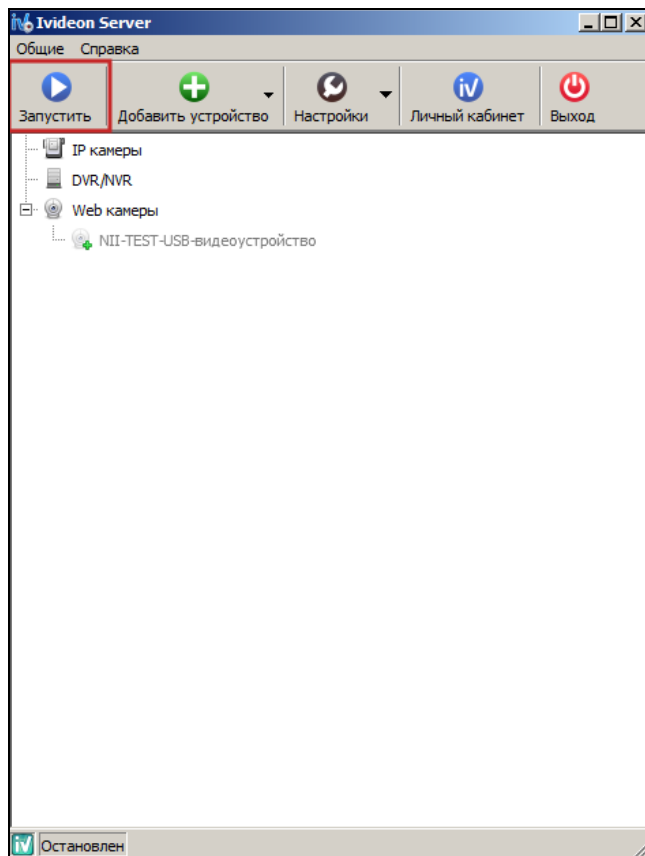
12) запустить программу Ivideon Server, нажать кнопку «Настройки»:



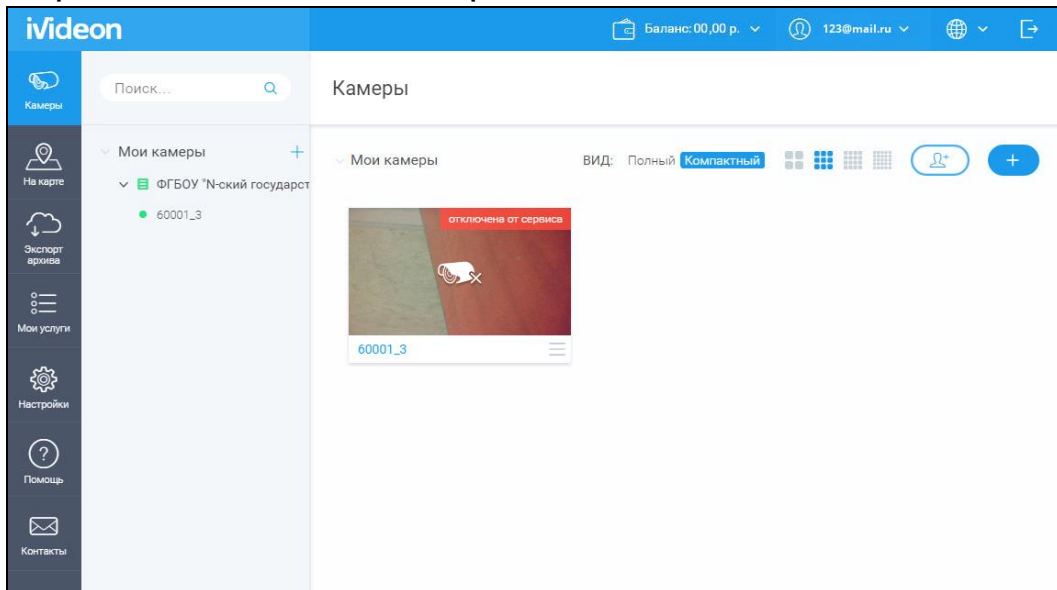
13) в расширенных настройках указать битрейт 2 Мбит/с:



14) нажать кнопку «Запустить»:



15) проверить подключение камеры в личном кабинете Ivideon:



После проверки работоспособности двух видеокамер их следует отключить. Затем можно подключить следующие две видеокамеры и проверить их работоспособность и т.д.



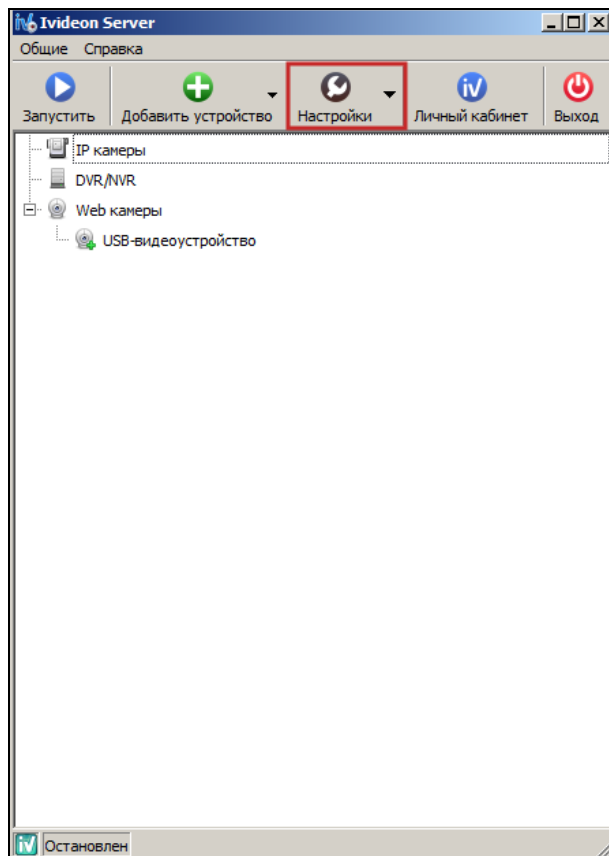
В дни проведения проверок видеотрансляции необходимо выполнить ШАГ 4. Сообщить о готовности прохождения проверки Оргкомитету. Дождаться получения письма об успешном прохождении проверки.



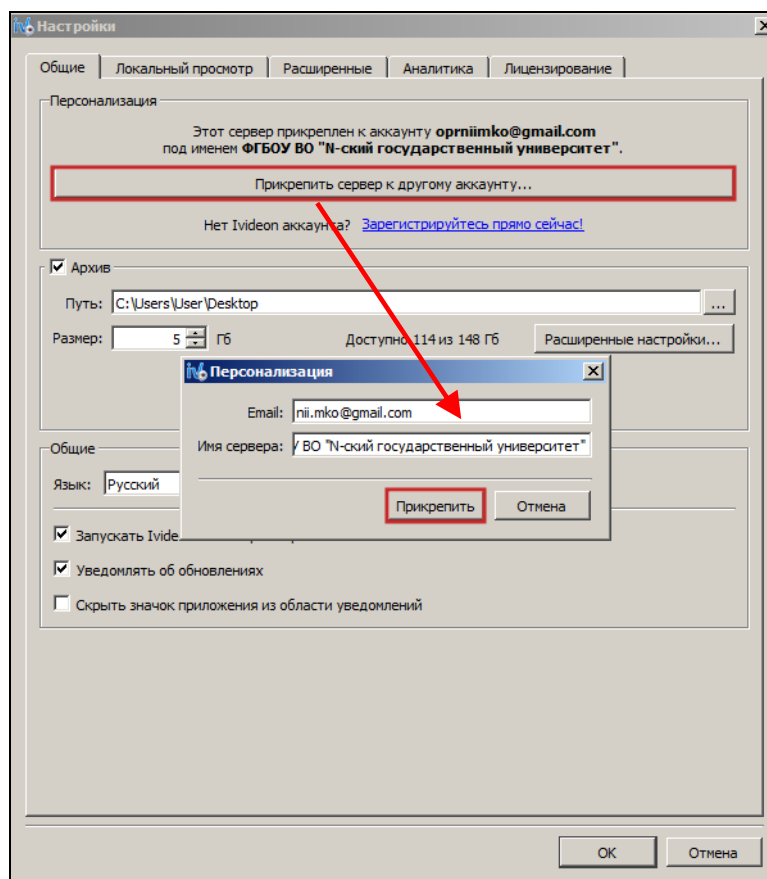
ШАГ 4. Подключение к аккаунту nii.mko@gmail.com в дни проведения Олимпиады

В день олимпиады за 2 часа до времени тестирования в аудиториях необходимо:

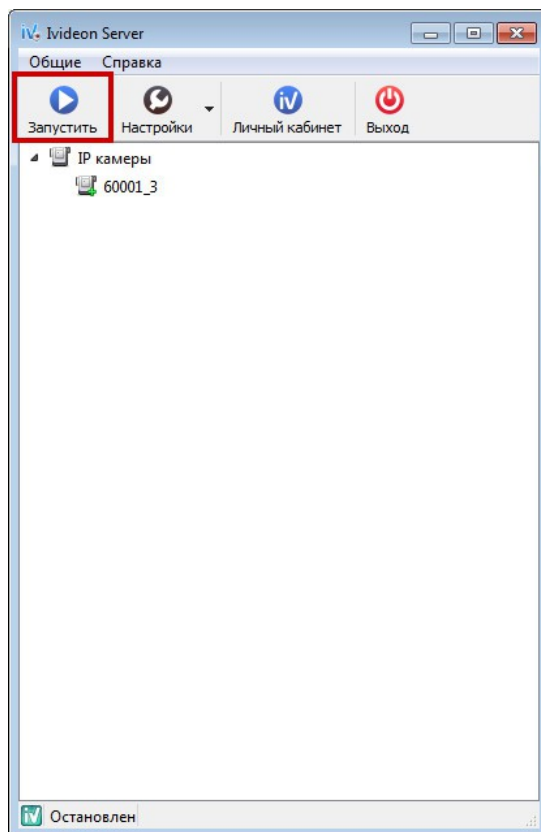
- 1) включить камеры в аудитории (камеры должны оставаться включенными в течение всего дня);
- 2) запустить программу Ivideon Server и зайти в настройки:



3) прикрепить сервер к аккаунту nii.mko@gmail.com:



4) запустить видеотрансляцию:



5) зайти в личный кабинет базовой площадки на портале i-exam.ru в раздел «Аудитории» и проверить статус подключенных видеокамер:

Список аудиторий

Номер аудитории	Предполагаемое кол-во мест	Кол-во камер	Адрес
101	50	2	424000, Республика Марий Эл, г. Йошкар-Ола, пл. им. В.И. Ленина, д. 3

Список камер

№	Название камеры	Включена	Опубликована	Ссылка
1	60001_3	Нет	Нет	
2	60001_4	Нет	Нет	

Примечание. Ссылка на видеотрансляцию олимпиады в Вашем вузе в течение нескольких минут должна появиться на сайте <http://olymp.i-exam.ru/> в разделе «Видеотрансляция».



После завершения экзамена сервер должен оставаться включенным в течении суток. При отсутствии технической возможности запуска сервер на данный промежуток времени необходимо сообщить Оргкомитету об этом на iolymps@gmail.com.

РЕКОМЕНДАЦИИ ПО РАЗМЕЩЕНИЮ ВИДЕОКАМЕР В АУДИТОРИИ

