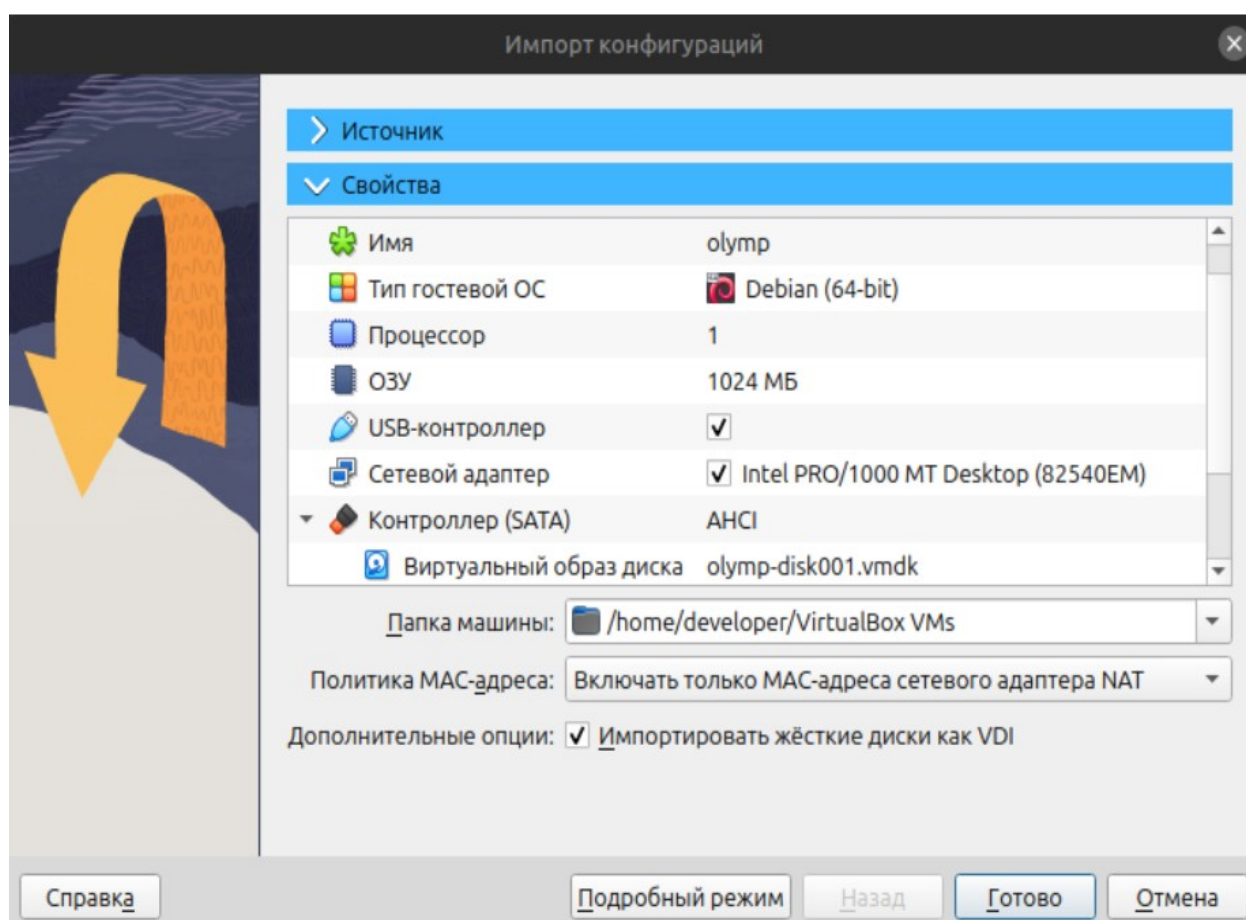


Инструкция по установке экземпляра программного обеспечения, предоставленного для проведения экспертной проверки

1. Установить VirtualBox для Вашей операционной системы (<https://www.virtualbox.org/wiki/Downloads>).
2. Скачать/получить архив виртуальной машины (далее VM) olymp.ova.
3. Выбрать в меню VirtualBox «Файл → Импорт конфигураций».
4. В окне импорта выбрать файл для импорта и после нажатия кнопки «Далее» остальные опции согласно рисунку:



5. В меню VirtualBox «Файл → Инструменты → Менеджер сетей» создать сеть как показано на рисунках:

Создать Удалить Свойства

Виртуальные сети хоста Сети NAT Облачные сети

Имя	IPv4 префикс	IPv6 префикс	DHCP сервер
vboxnet0	192.168.56.100/24		Выключен

Адаптер DHCP сервер

☐ Настроить адаптер автоматически

☒ Настроить адаптер вручную

IPv4 адрес: 192.168.56.100

IPv4 маска сети: 255.255.255.0

IPv6 адрес:

IPv6 длина маски сети: 0

Сбросить Применить

Адаптер DHCP сервер

☐ Включить сервер


Адрес сервера: 192.168.56.101


Маска сети сервера: 255.255.255.0


Нижняя граница адресов: 192.168.56.102

Верхняя граница адресов: 192.168.56.254

Сбросить Применить

 Создать

 Удалить

 Свойства

Виртуальные сети хостаСети NATОблачные сети

Имя	IPv4 префикс	IPv6 префикс	DHCP сервер
-----	--------------	--------------	-------------

Основные опции

Проброс портов

Имя:

IPv4 префикс:

☐ Включить DHCP


☐ Включить IPv6


IPv6 префикс:


☐ Объявить маршрутом IPv6 по умолчанию

Сбросить

Применить

 Создать

 Удалить

 Свойства

Виртуальные сети хостаСети NATОблачные сети

Имя	Провайдер	Профиль
-----	-----------	---------

Имя:

Провайдер:

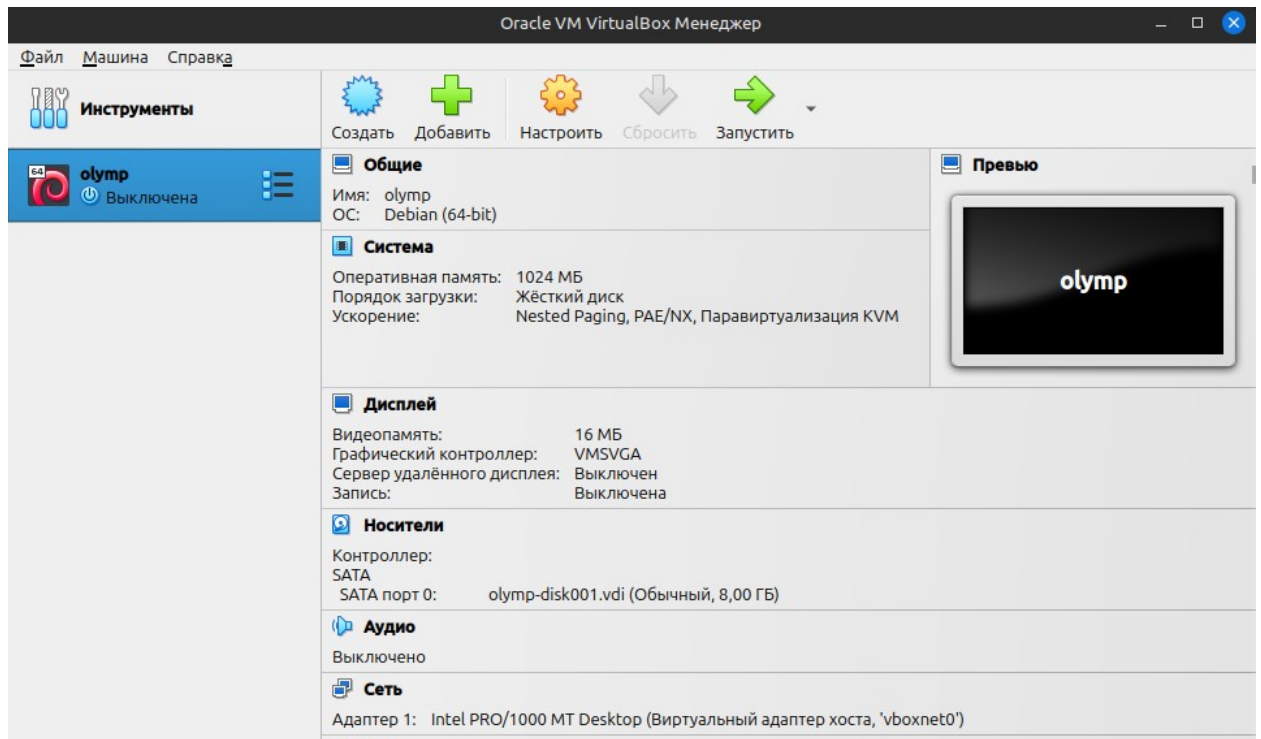
Профиль:

ИД:

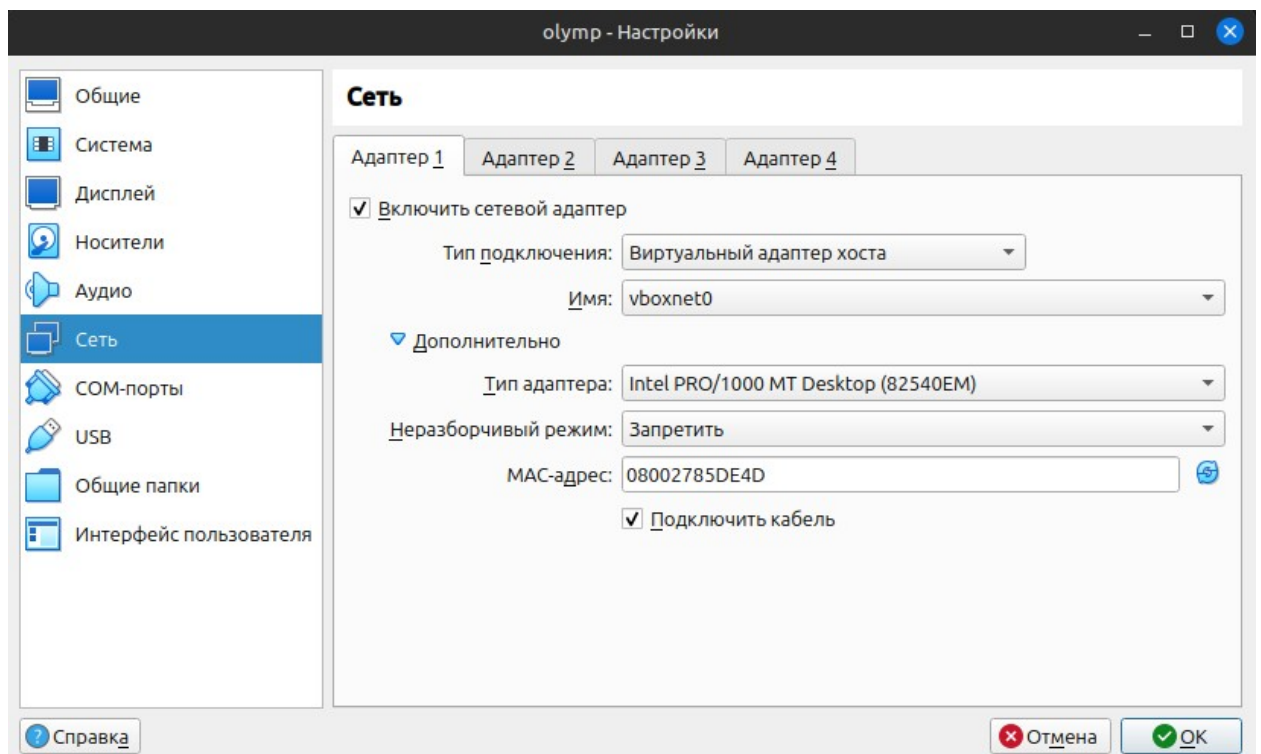
Сбросить

Применить

6. В главном окне VirtualBox выбрать из списка olymp и нажать «Настроить»:



7. В пункте настроек «Сеть» проверить соответствие рисунку ниже (галочка «Включить сетевой адаптер» должна стоять только у Адаптер 1):

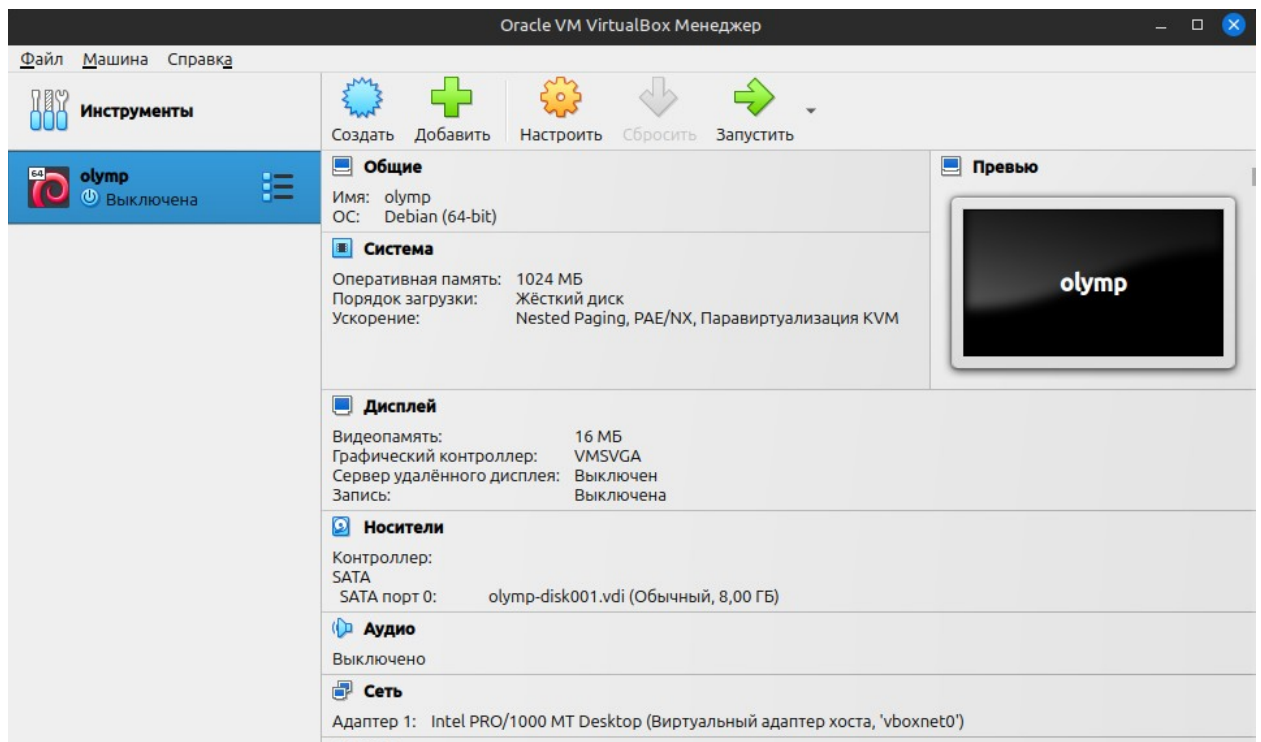


8. Далее необходимо внести изменения в системный файл hosts, который находится в директории для Windows: C:/Windows/system32/drivers/etc/hosts, для *.nix /etc/hosts

Дополните файл следующим:

192.168.56.101 test.i-exam.nii mypage.i-exam.nii auth.i-exam.nii api.i-exam.nii

9. После выполнения всех пунктов, выберите в главном окне olymp и нажмите «Запустить»:



Для доступа в vm через окно консоли VirtualBox используйте логин и пароль:
root | root

Также открыт доступ через SSH: ssh root@192.168.56.101, пароль root