



# Подготовка к видеотрансляции

## Открытые международные студенческие интернет-олимпиады

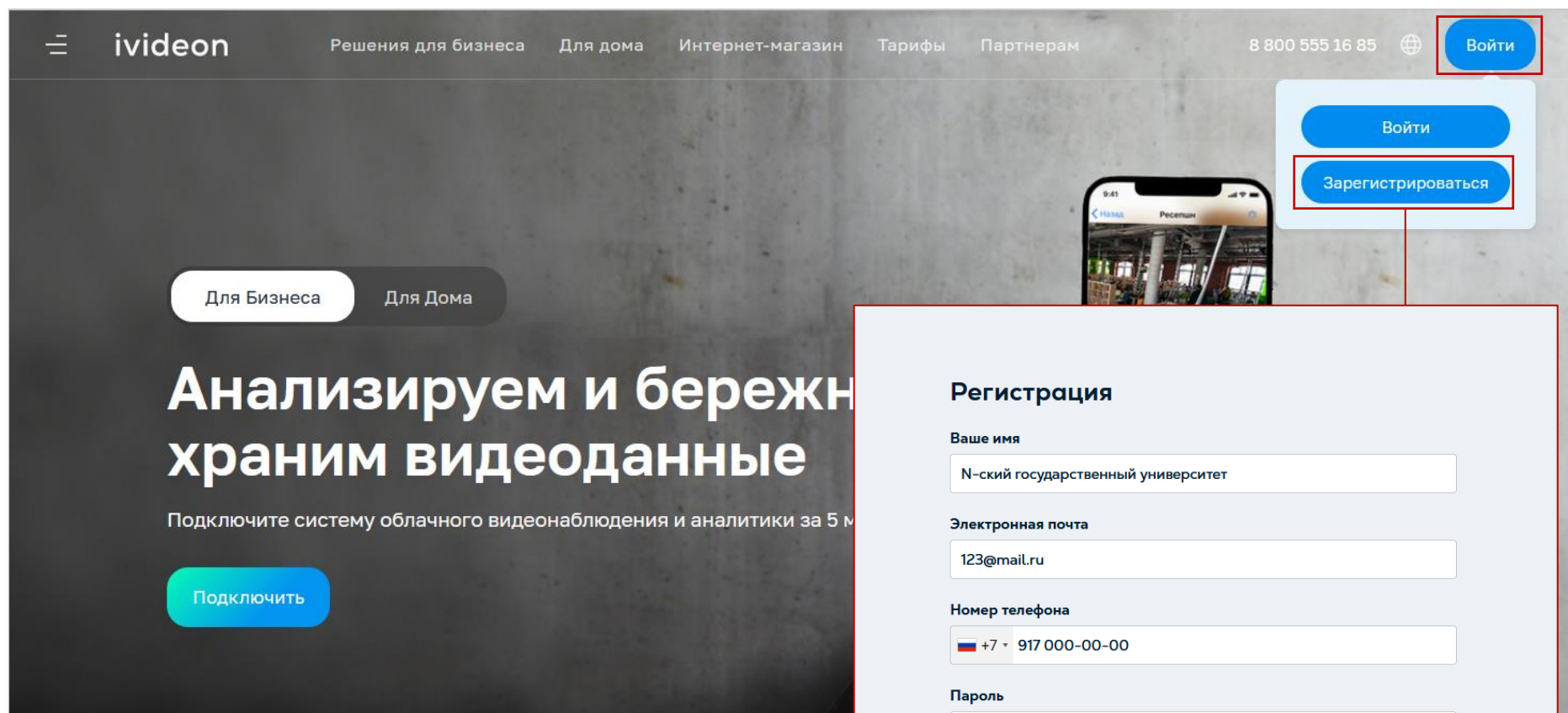
# Содержание

1. Регистрация на ресурсе ru.ivideon.com .....	3
2. Скачивание программы Ivideon Server .....	4
3. Настройка камер .....	7
— Новая конфигурация .....	8
— Восстановление конфигурации .....	12
4. Проверка работоспособности камер .....	14
5. Изменение названий камер .....	16
6. Проверка аудитории на соответствие техническим требованиям .....	18
7. Подключение камер в дни проведения Интернет-олимпиад .....	22
8. Рекомендации по размещению видеокамер в аудитории .....	24

С техническими требованиями при проведении Интернет-олимпиад  
ознакомьтесь на сайте [olymp.i-exam.ru](http://olymp.i-exam.ru)

# Регистрация на ресурсе ru.ivideon.com

1. На сайте [ru.ivideon.com](http://ru.ivideon.com) нажать кнопки **Войти** и **Зарегистрироваться** :



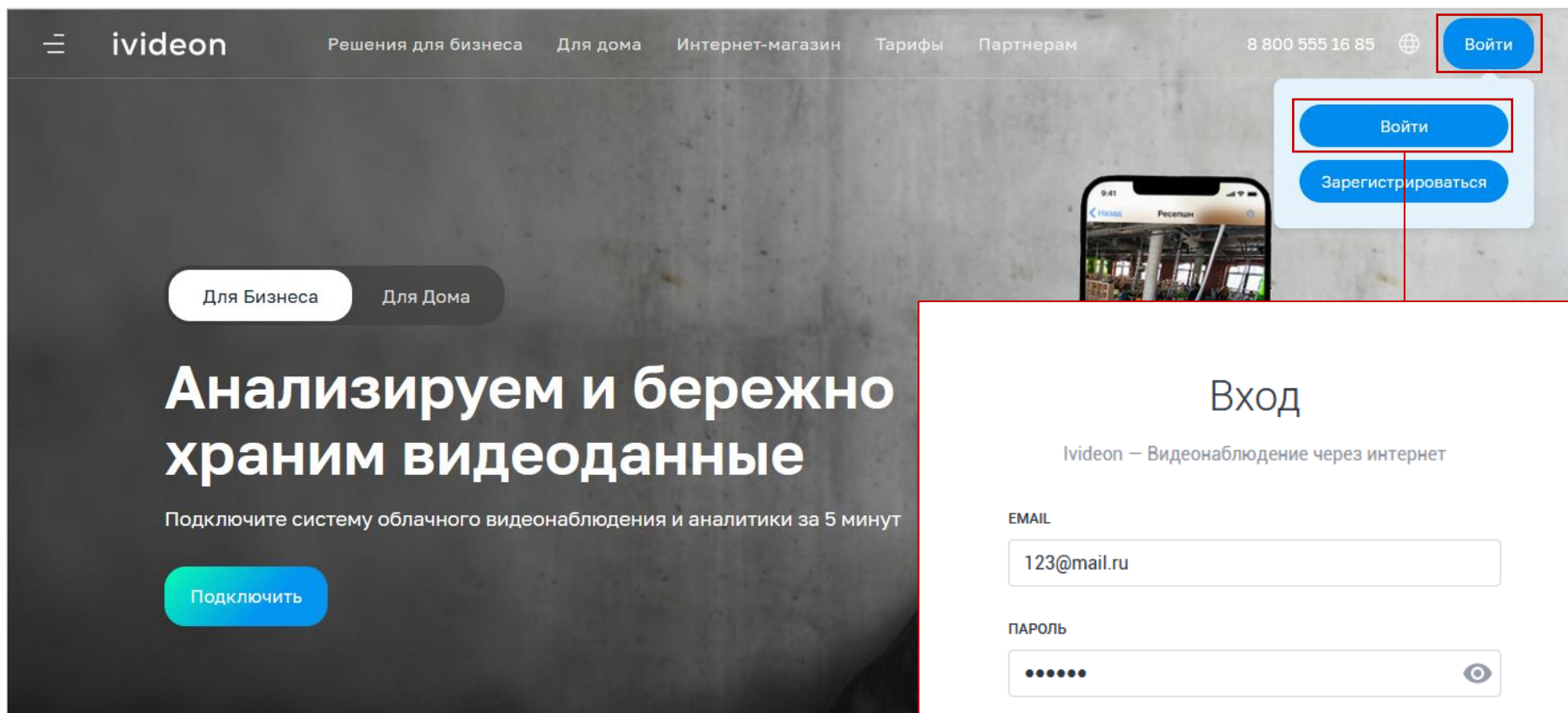
2. Ввести необходимые данные и нажать кнопку

**Зарегистрироваться** .

3. Подтвердить почтовый адрес в письме, пришедшем на указанный email.

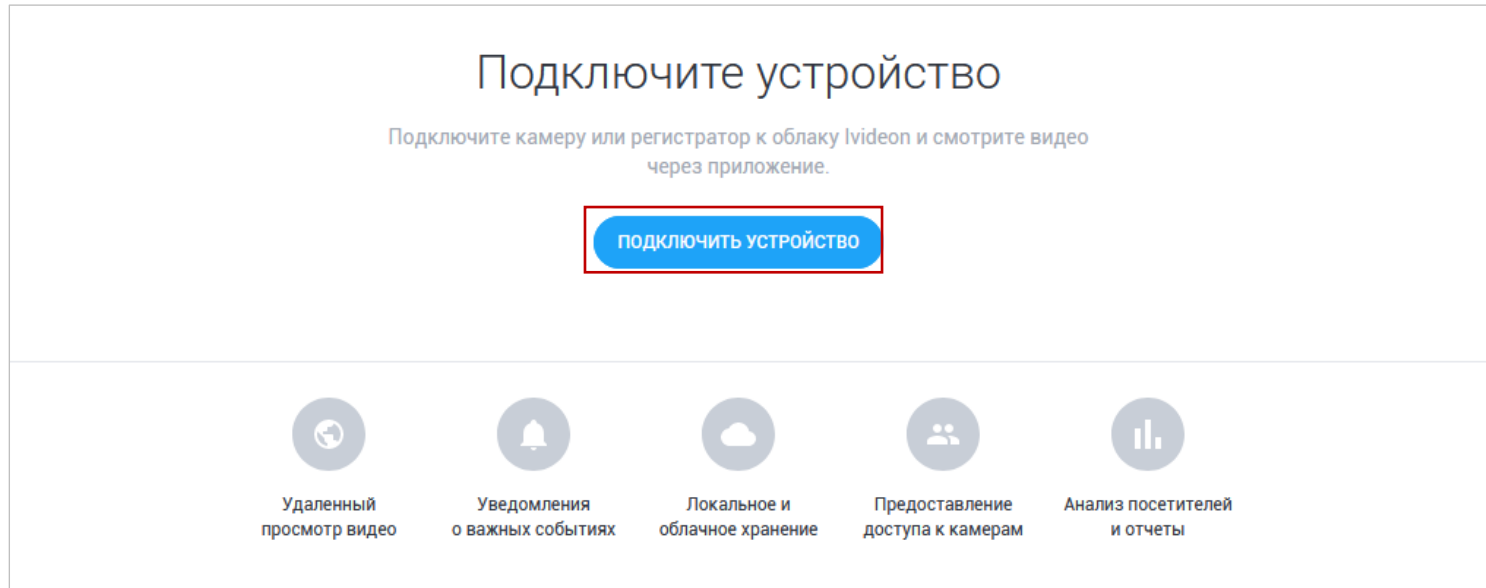
# Скачивание программы Ivideon Server

1. На сайте [ru.ivideon.com](http://ru.ivideon.com) нажать кнопку **Войти** :

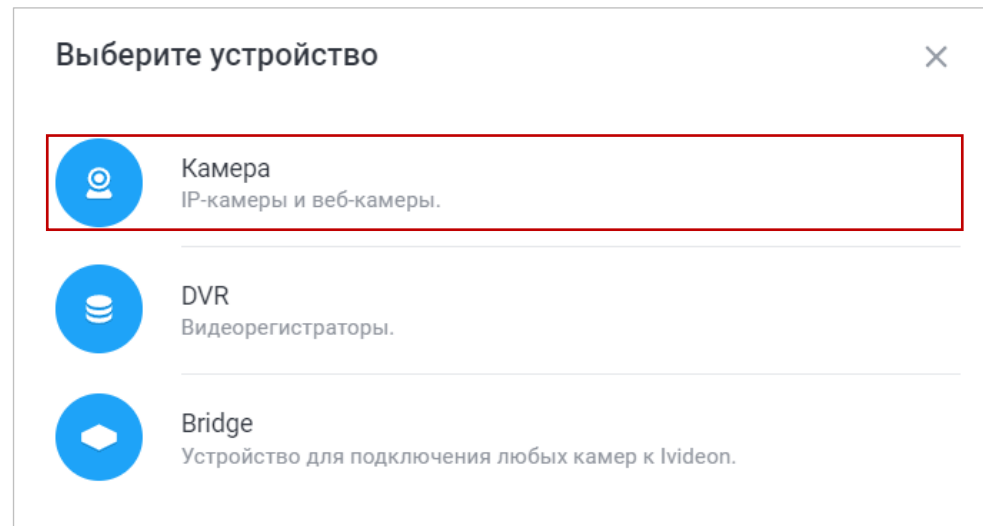


2. Ввести указанные при регистрации email и пароль, нажать кнопку **Войти** .

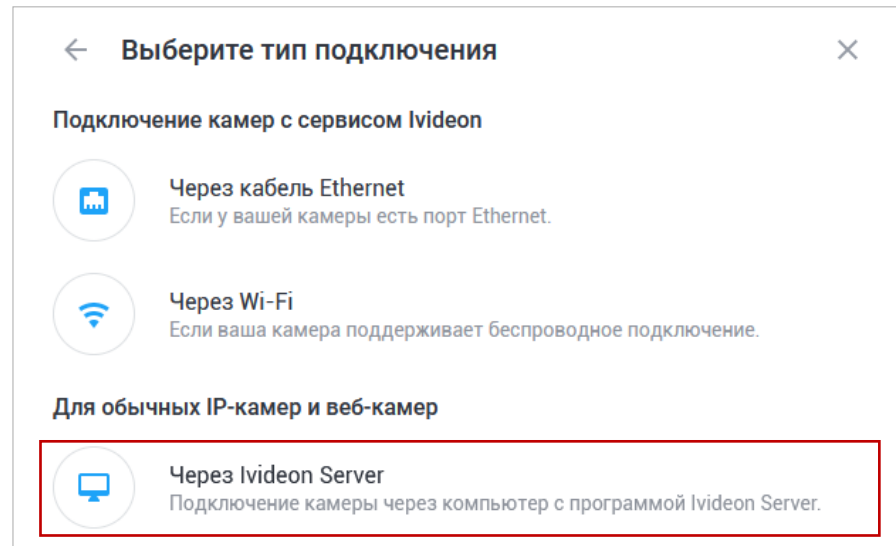
### 3. Подключить устройство:



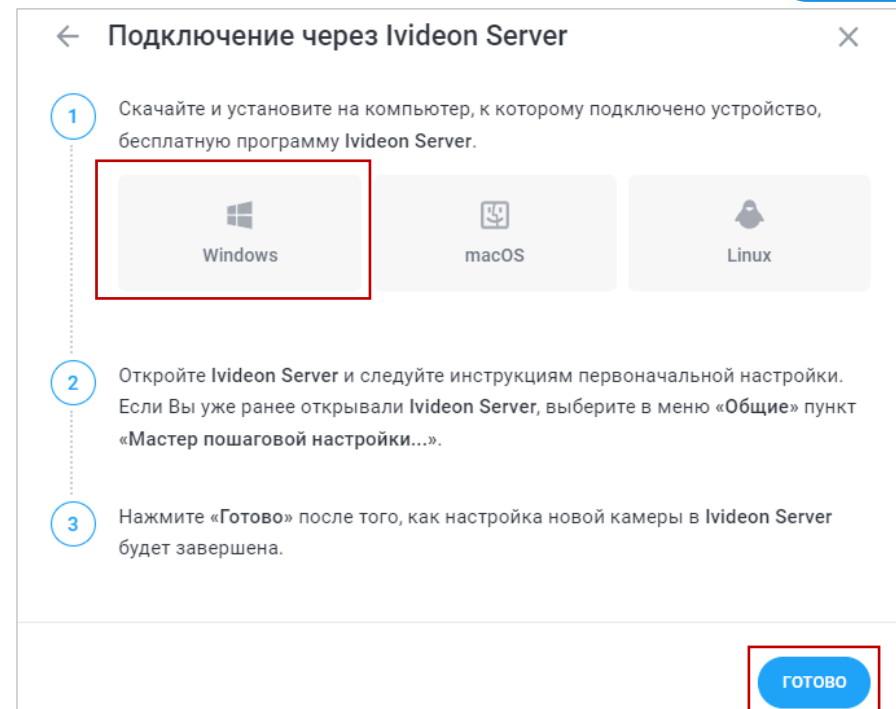
### 4. Выбрать тип устройства:



## 5. Выбрать тип подключения через Ivideon Server:

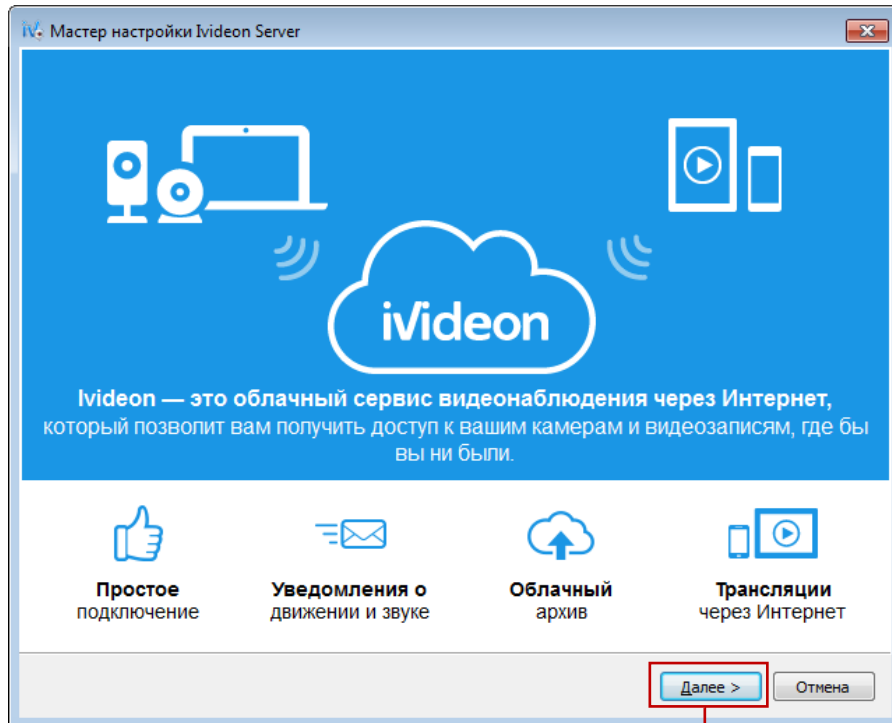


## 6. Скачать и установить программу Ivideon Server, нажать кнопку **Готово** :



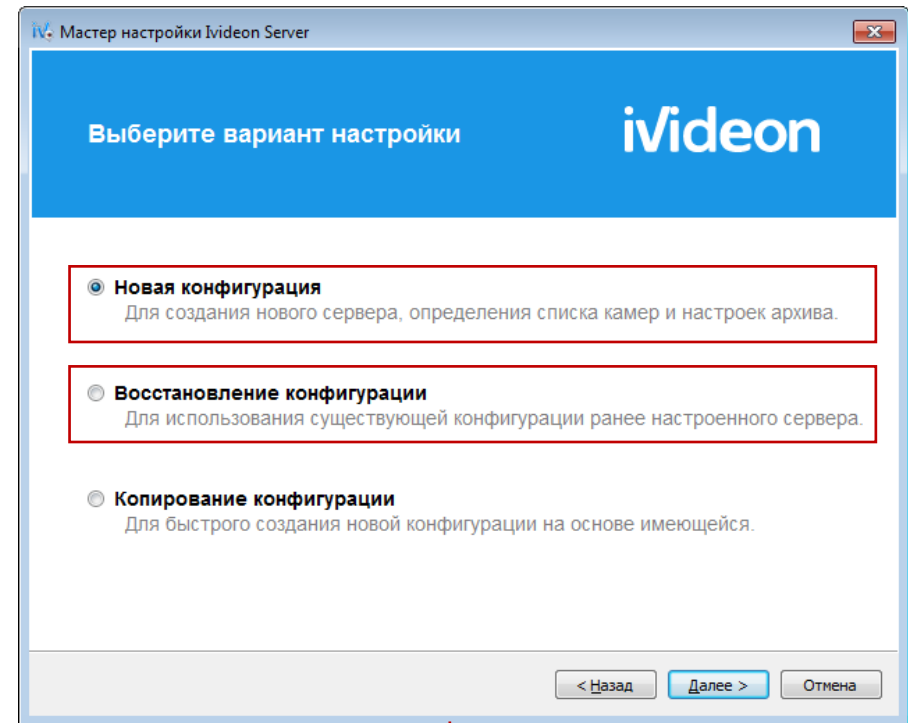
# Настройка камер

1. Запустить программу Ivideon Server и в открывшемся окне нажать **Далее >** :



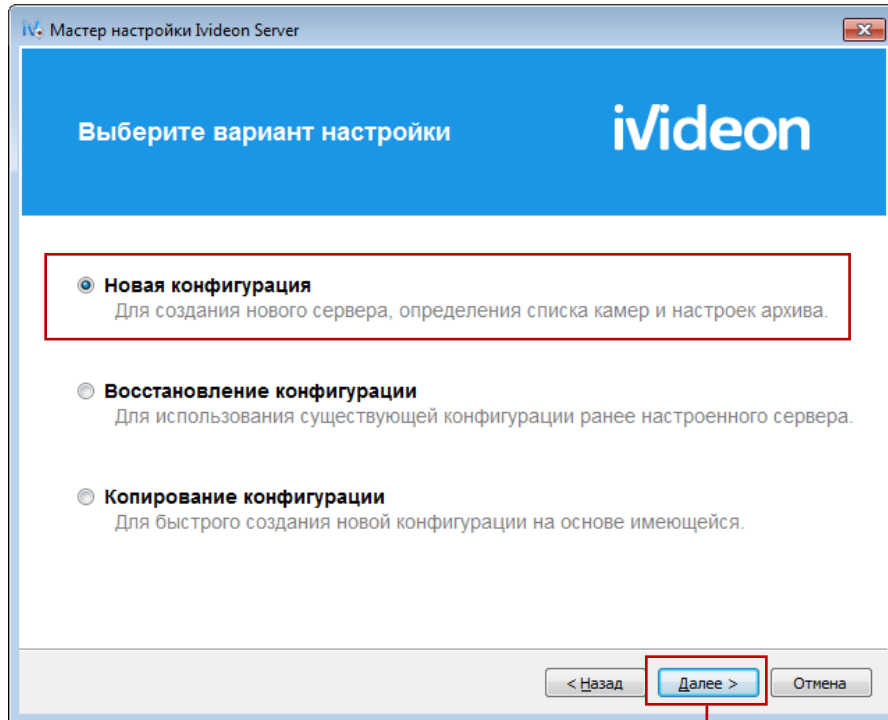
2. Выбрать вариант настройки:

- [Новая конфигурация](#)
- [Восстановление конфигурации](#)

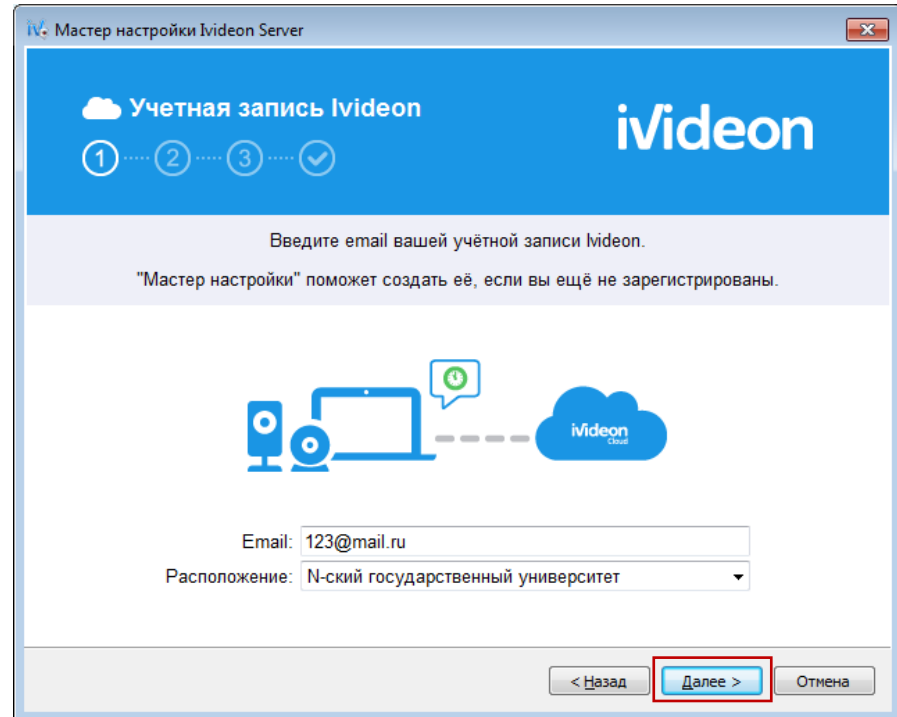


# Новая конфигурация

1. Выбрать вариант «Новая конфигурация» и нажать кнопку **Далее >** :

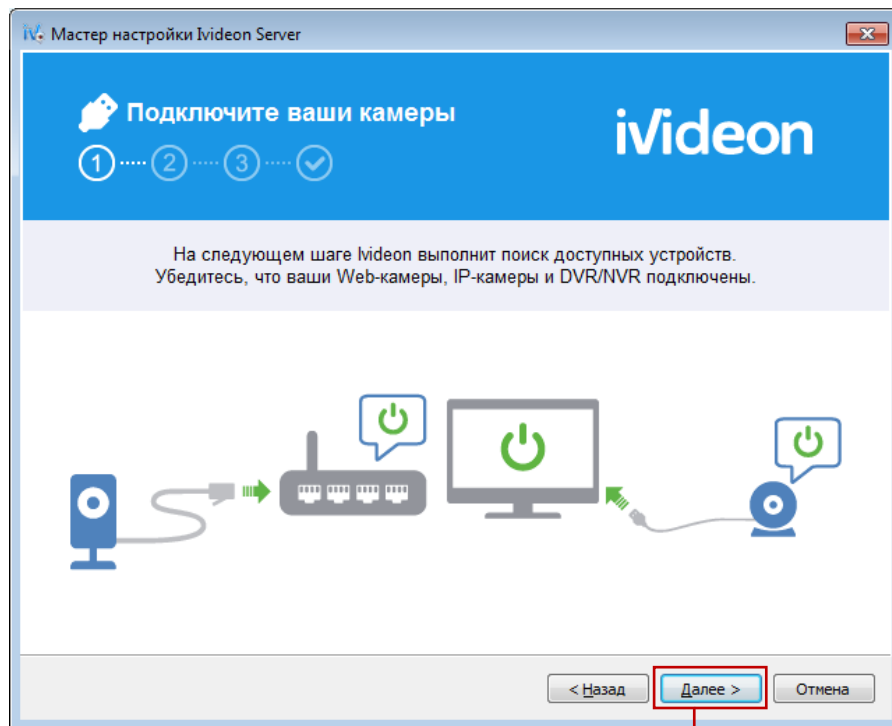


2. Указать email и месторасположение камеры (указывается название вуза), нажать кнопку **Далее >** :

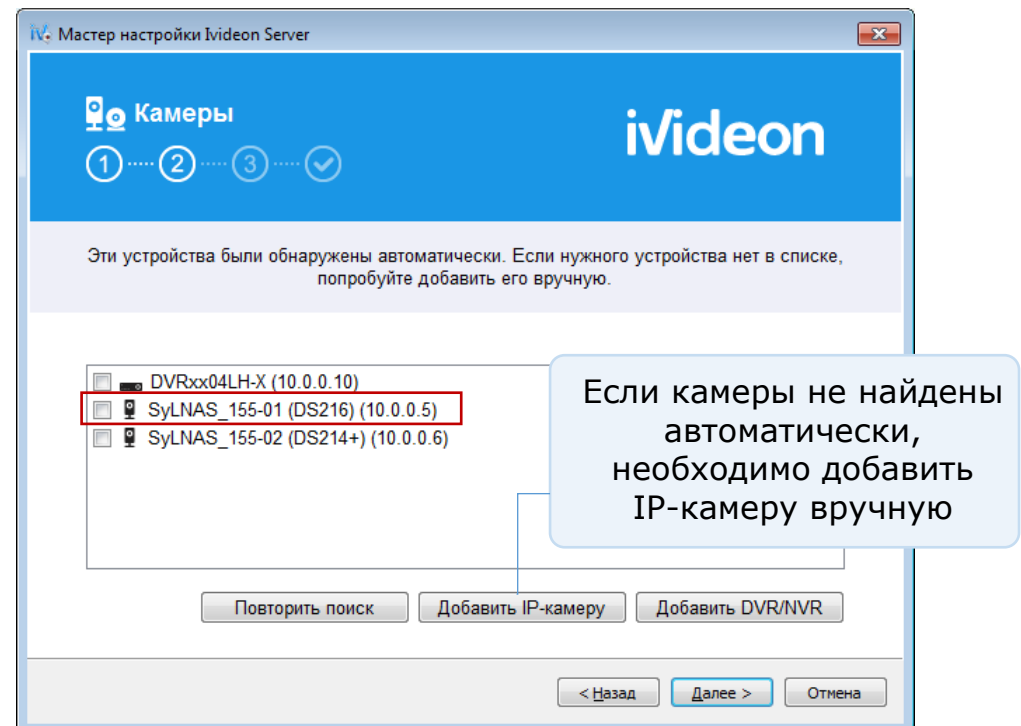




3. Подключить камеры и нажать кнопку **Далее >** :



4. Переименовать камеры, нажав на каждую из них двойным щелчком левой кнопки мыши:



Имя камеры необходимо взять в разделе «Аудитории» личного кабинета базового вуза на сайте [i-exam.ru](http://i-exam.ru)

Чтобы узнать название камер, зайдите в личный кабинет и в разделе «Аудитории» нажмите на количество камер (название камеры генерируется автоматически при редактировании аудитории или добавлении новой аудитории):

Главная **Аудитории** Логины/пароли Монитор тестирования Рейтинг-листы

## Аудитории

Рекомендуем ознакомиться с [инструкцией по проведению видеотрансляции](#).

г Йошкар-Ола, пл им Ленина, д 3

Номер аудитории	Кол-во мест	Кол-во камер	Номера
102	25	2	1 - 25

Список камер

№	Название камеры	Включена	Опубликована
1	60001_3235	Нет	Нет
2	60001_3236	Нет	Нет

### Настройки камеры

Имя: 60002\_3235

Общие | **Запись** | Детектор движения | Детектор звука | Расписание | PTZ

**Производитель и модель**

Производитель: <Другой производитель> | Модель: <По умолчанию>

**Сеть**

URL: rtsp://10.0.0.5/

IP: 10.0.0.5 | Имя пользователя: | Пароль: |

**Звук**

Использовать источник звука: Встроенный микрофон камеры (если есть)

Расширенные настройки

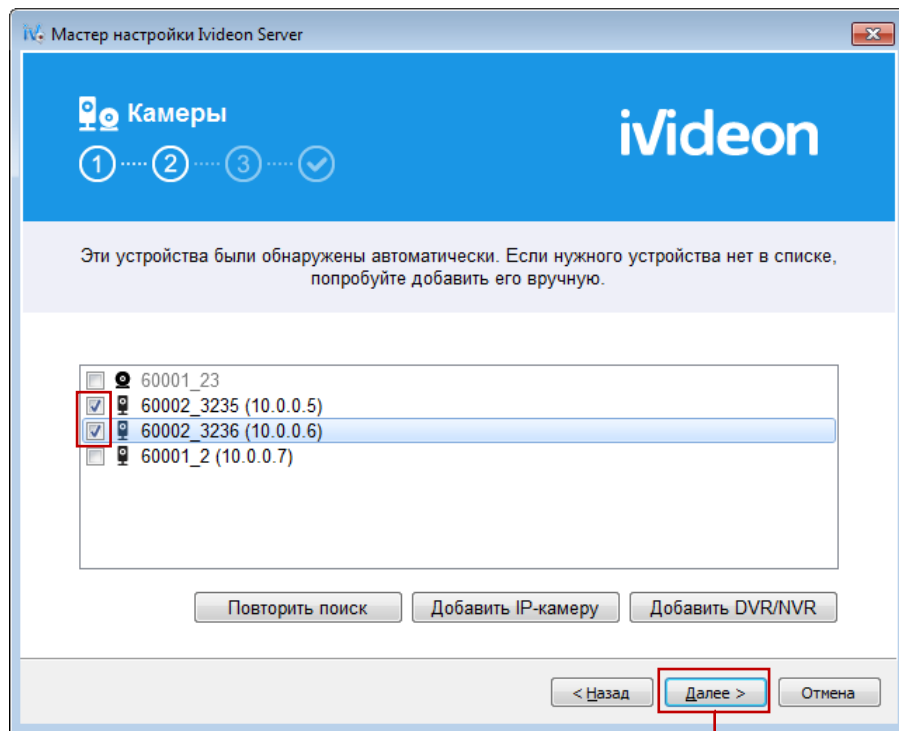
Видео и аудио: |

Информацию о параметрах камеры необходимо узнать у системного администратора вуза

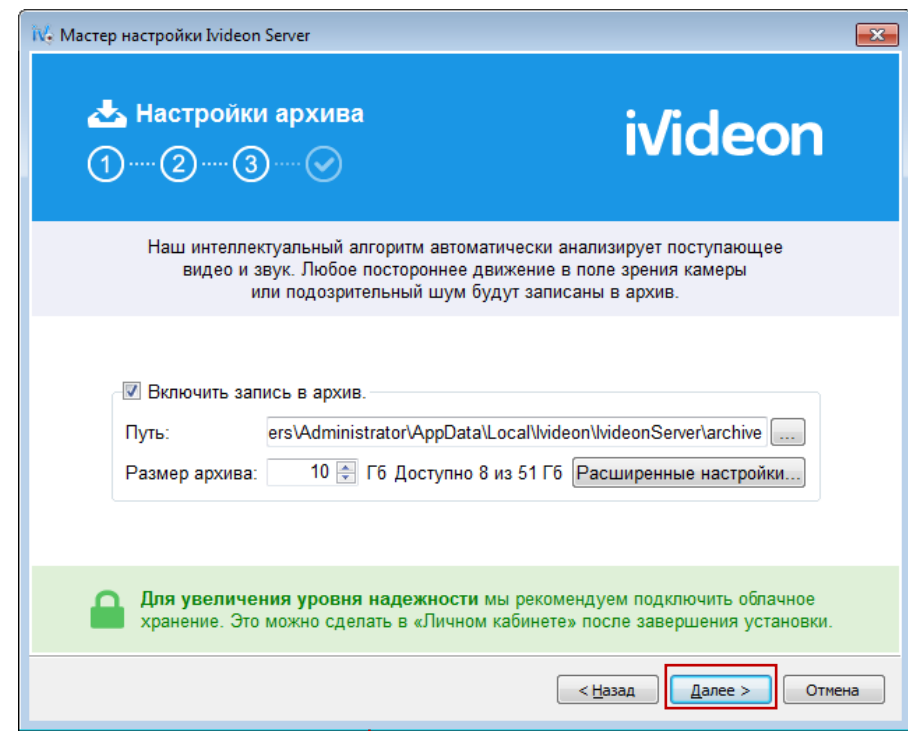
OK Отмена

5. В настройках камеры ввести название камеры, указать имя, производителя и модель камеры, IP-адрес и нажать кнопку **OK** :

6. Выбрать камеры и нажать кнопку **Далее >** :



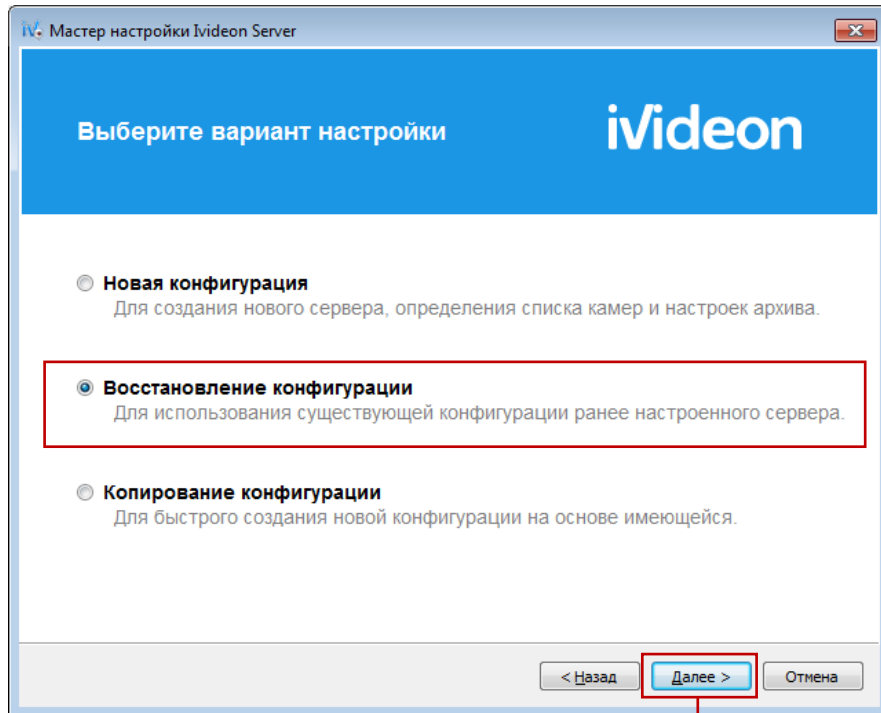
7. Включить запись в архив (рекомендуемый размер – по 5 Гб для каждой камеры) и нажать кнопку **Далее >** :



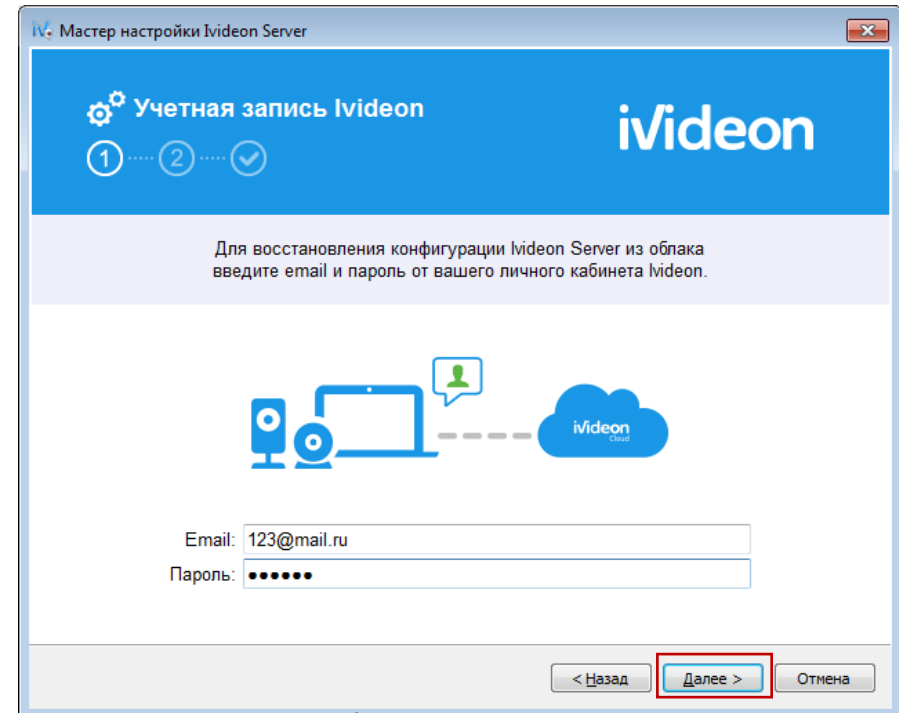
8. Завершить установку программы Ivideon Server, нажав кнопку **Завершить** .

# Восстановление конфигурации

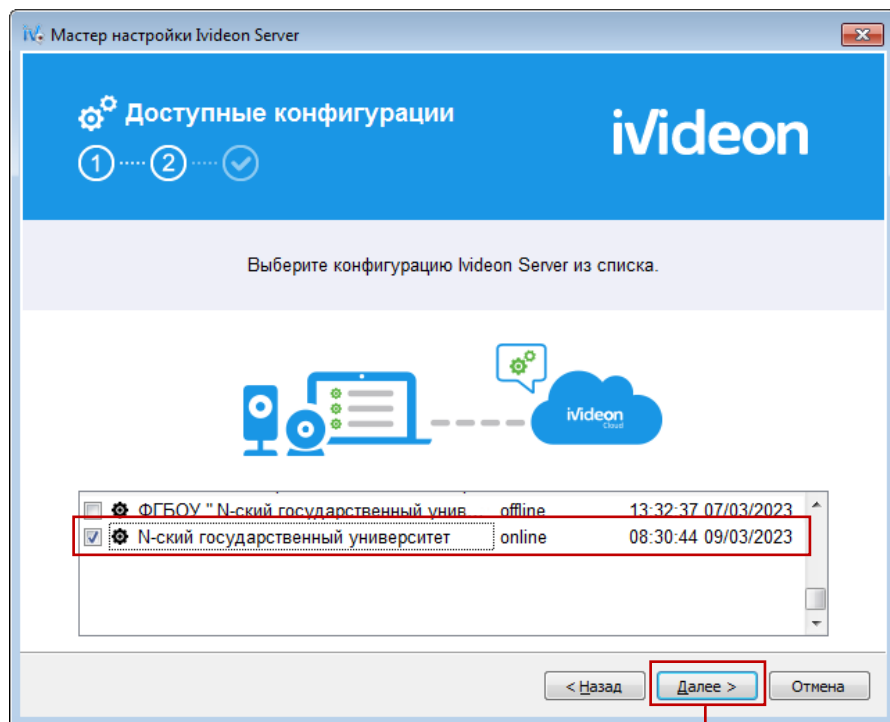
1. Выбрать вариант «Восстановление конфигурации» и нажать кнопку **Далее >** :



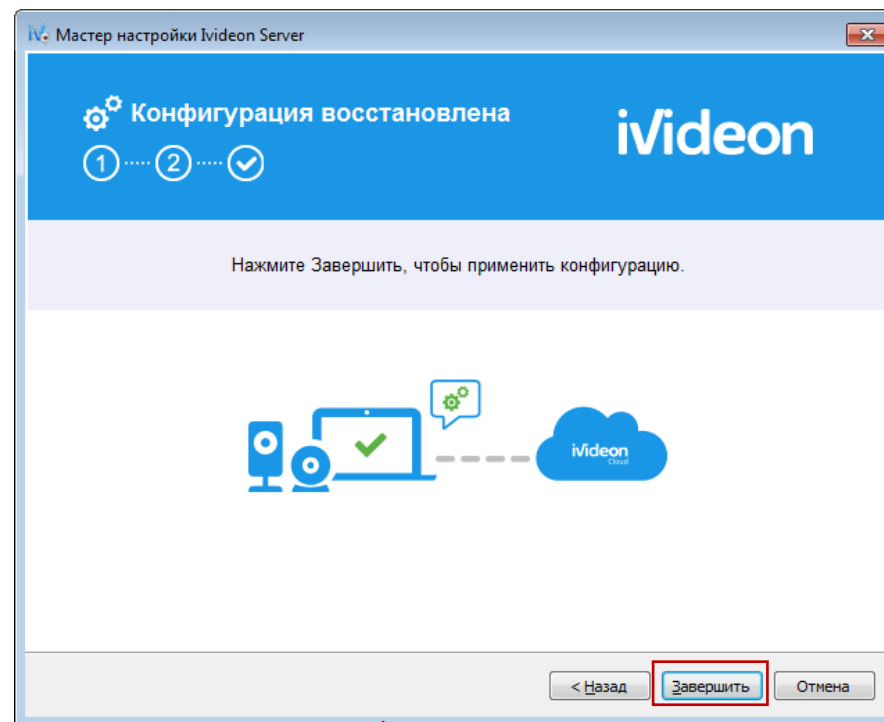
2. Зайти в учетную запись и нажать кнопку **Далее >** :



3. Выбрать конфигурацию из списка и нажать кнопку **Далее >** :



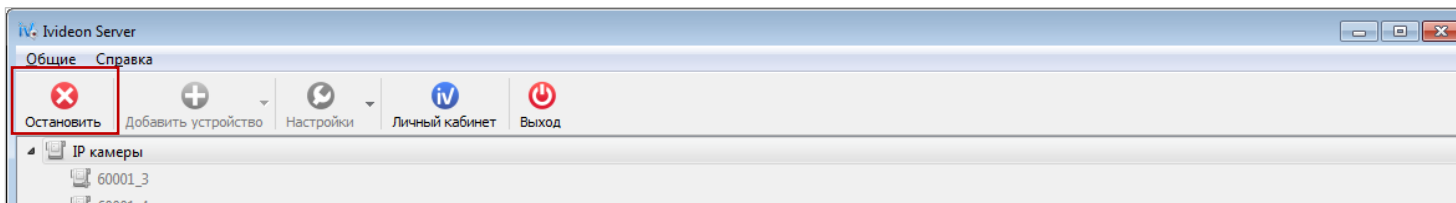
4. Завершить восстановление конфигурации, нажав кнопку **Завершить** :



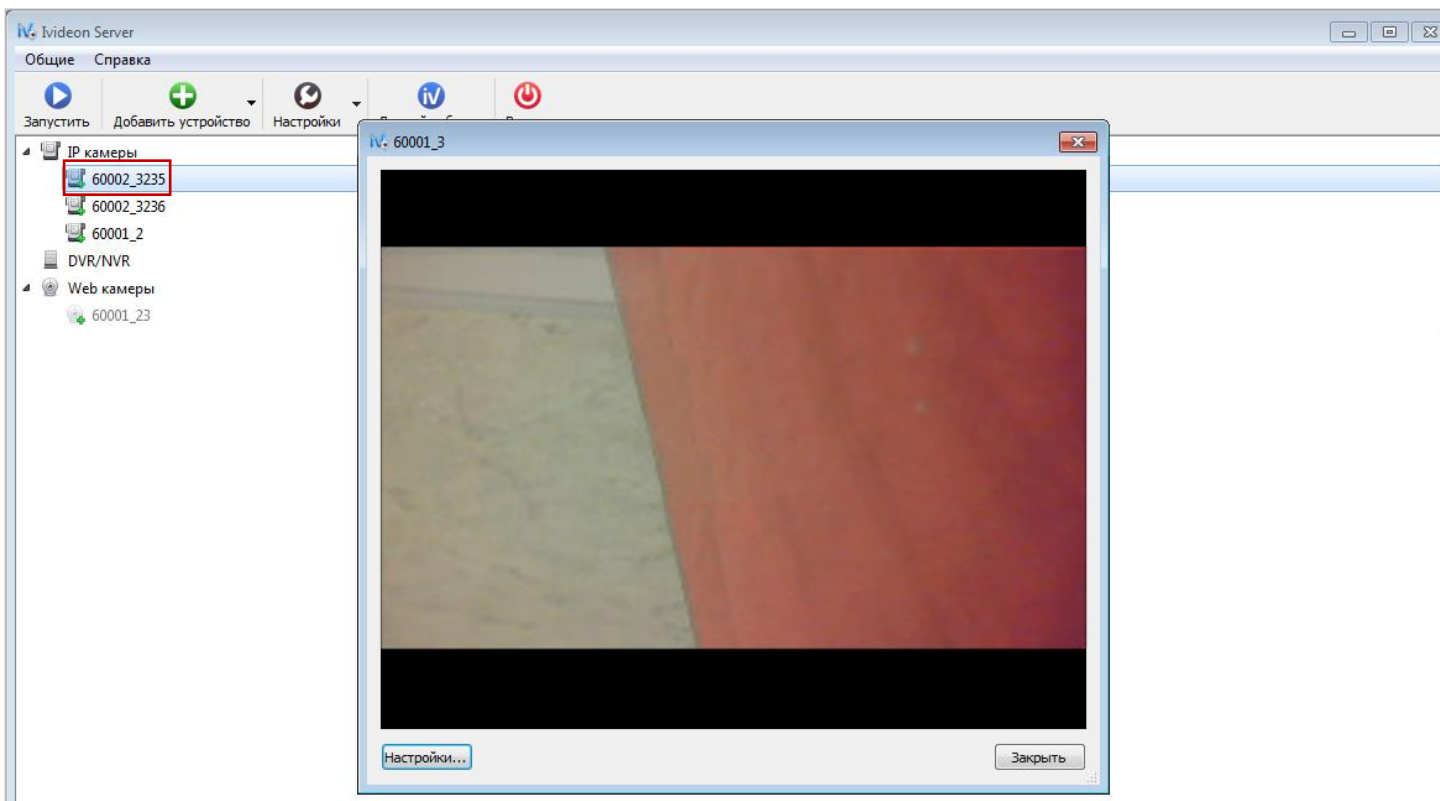
# Проверка работоспособности камер

На данном этапе камеры автоматически подключены к Вашему аккаунту Ivideon.

1. В запущившейся программе Ivideon Server остановить трансляцию камер, нажав кнопку «Остановить»:

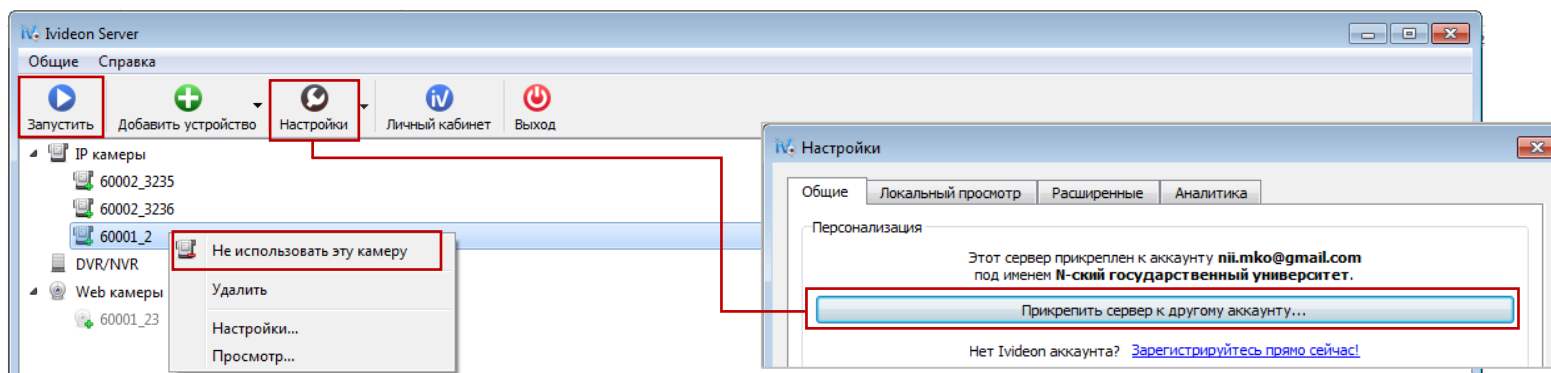


2. Проверить изображение с камеры можно двойным щелчком левой кнопки мыши на названии камеры:

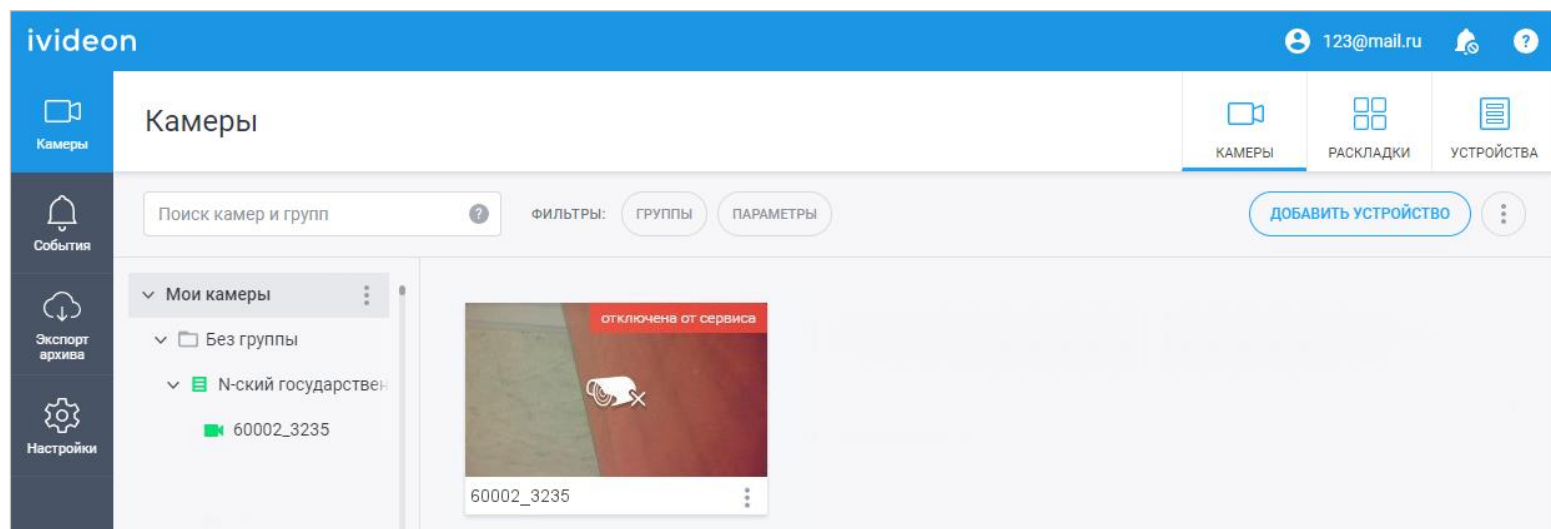


При самостоятельной проверке подключения камер к Вашему аккаунту на ресурсе [ru.ivideon.com](http://ru.ivideon.com) одновременно можно протестировать **не более одной камеры**. Поэтому при запуске камер необходимо использовать поочередно только одну камеру.

3. Правой кнопкой мыши нажать на название камеры (все камеры, кроме одной), выбрать «Не использовать эту камеру».
4. Зайти в настройки и раздел «Общее». Прикрепить сервер к своему аккаунту, созданному при регистрации на ресурсе [ru.ivideon.com](http://ru.ivideon.com), и нажать кнопку «Запустить»:



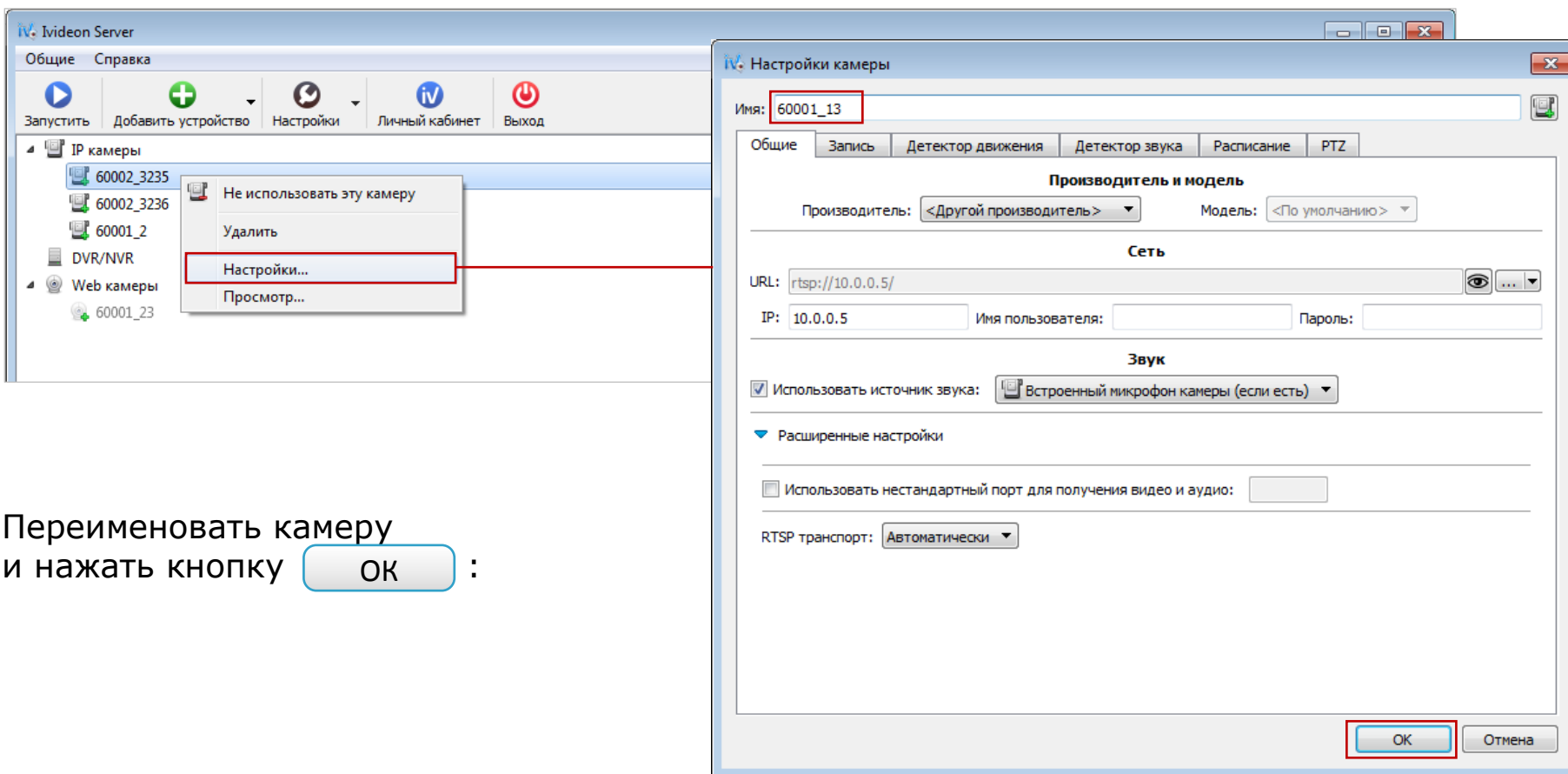
5. Зайти в личный кабинет Ivideon и проверить подключение камеры:



# Изменение названий камер

При изменении количества камер в аудитории в личном кабинете на сайте [i-exam.ru](http://i-exam.ru) название камер изменится. Соответственно название камер в программе Ivideon Server также необходимо изменить.


1. В программе Ivideon Server остановить трансляцию камер, нажав кнопку «Остановить».
2. Правой кнопкой мыши нажать на название камеры, выбрать «Настройки»:

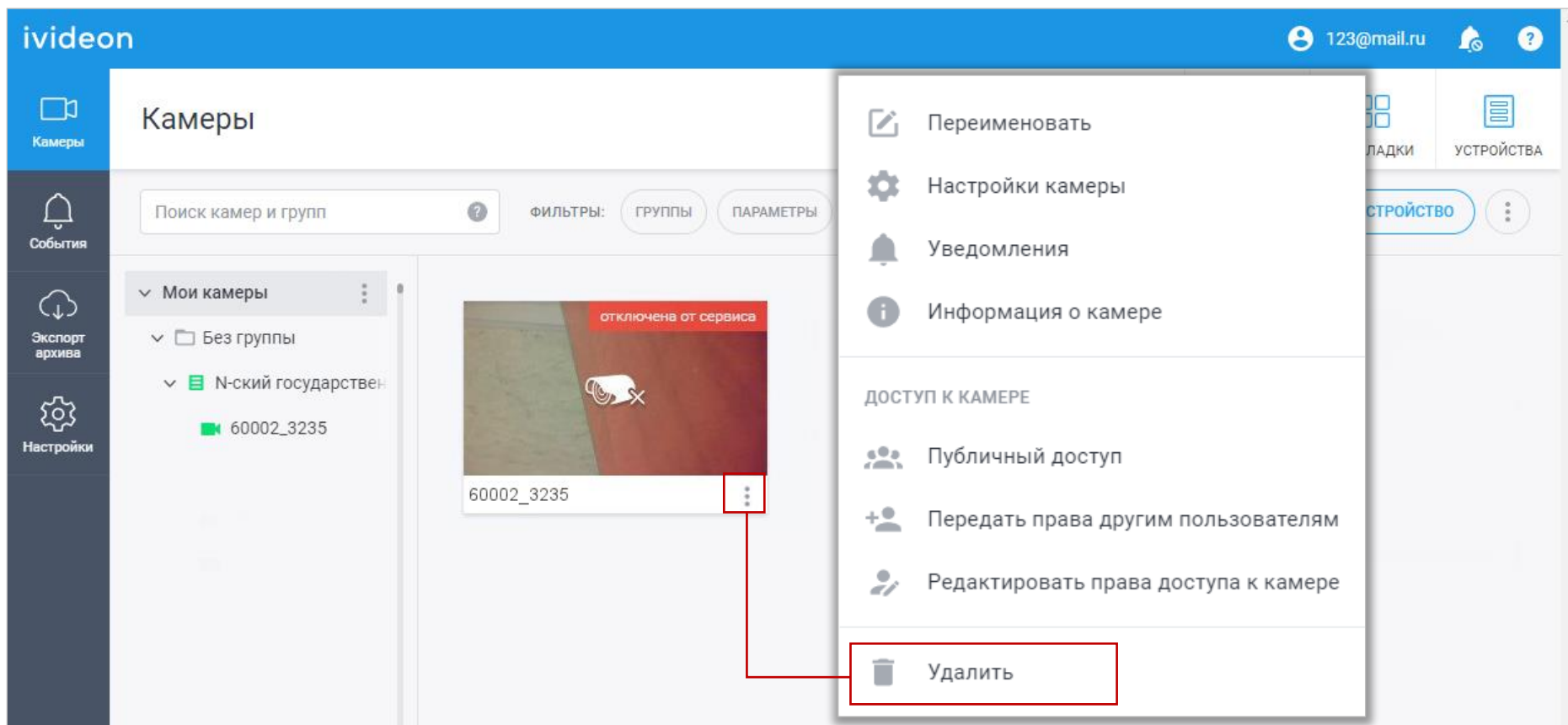


3. Переименовать камеру и нажать кнопку  :



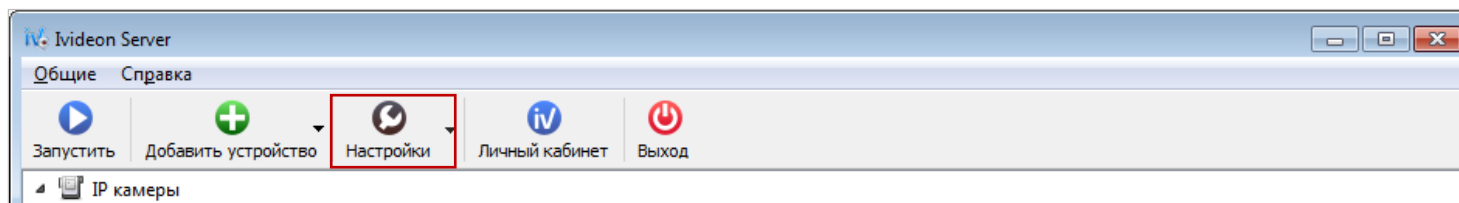
4. Зайти в личный кабинет [ru.ivideon.com](http://ru.ivideon.com) и проверить правильность названия камеры.

Может произойти так, что название камеры не изменилось. В этом случае необходимо удалить камеру, нажав  и выбрав «Удалить». Через 1–2 минуты обновить страницу, название камеры должно измениться:

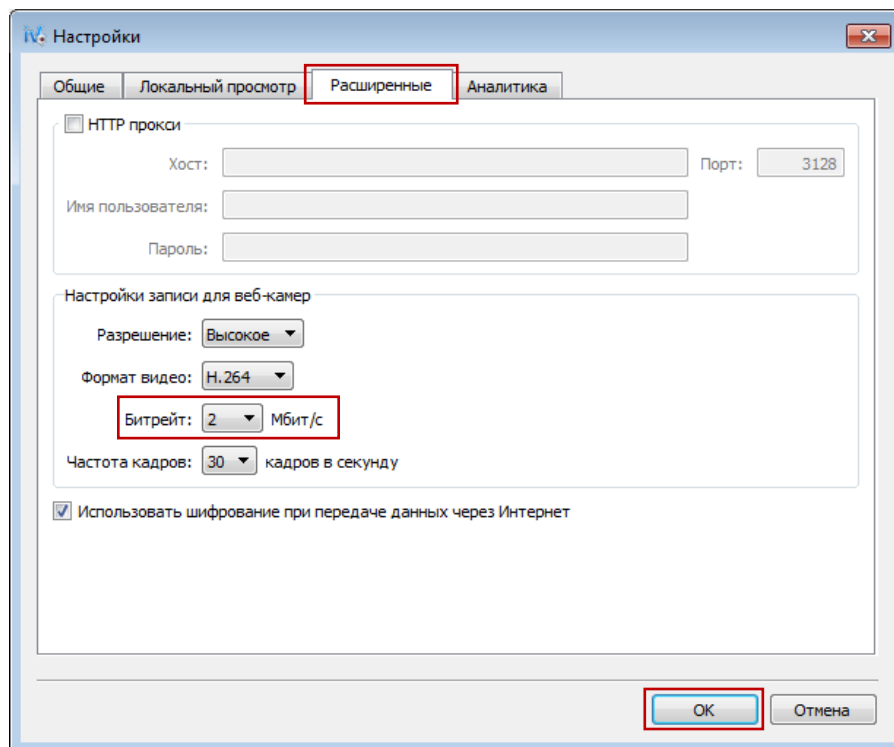


# Проверка аудитории на соответствие техническим требованиям

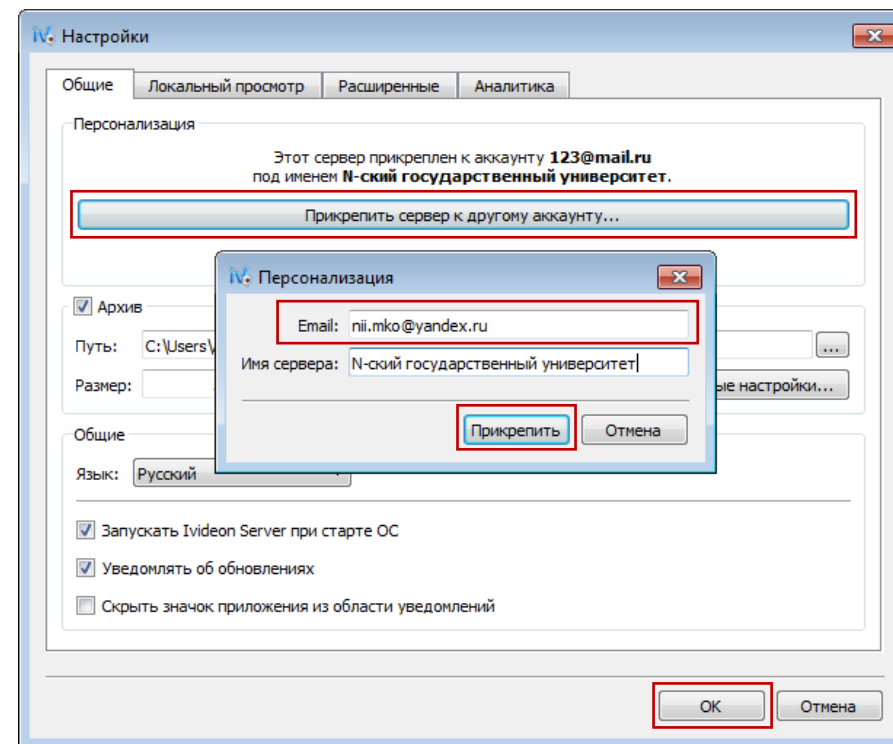
1. Включить камеры в аудитории.
2. Запустить программу Ivideon Server и зайти в настройки:



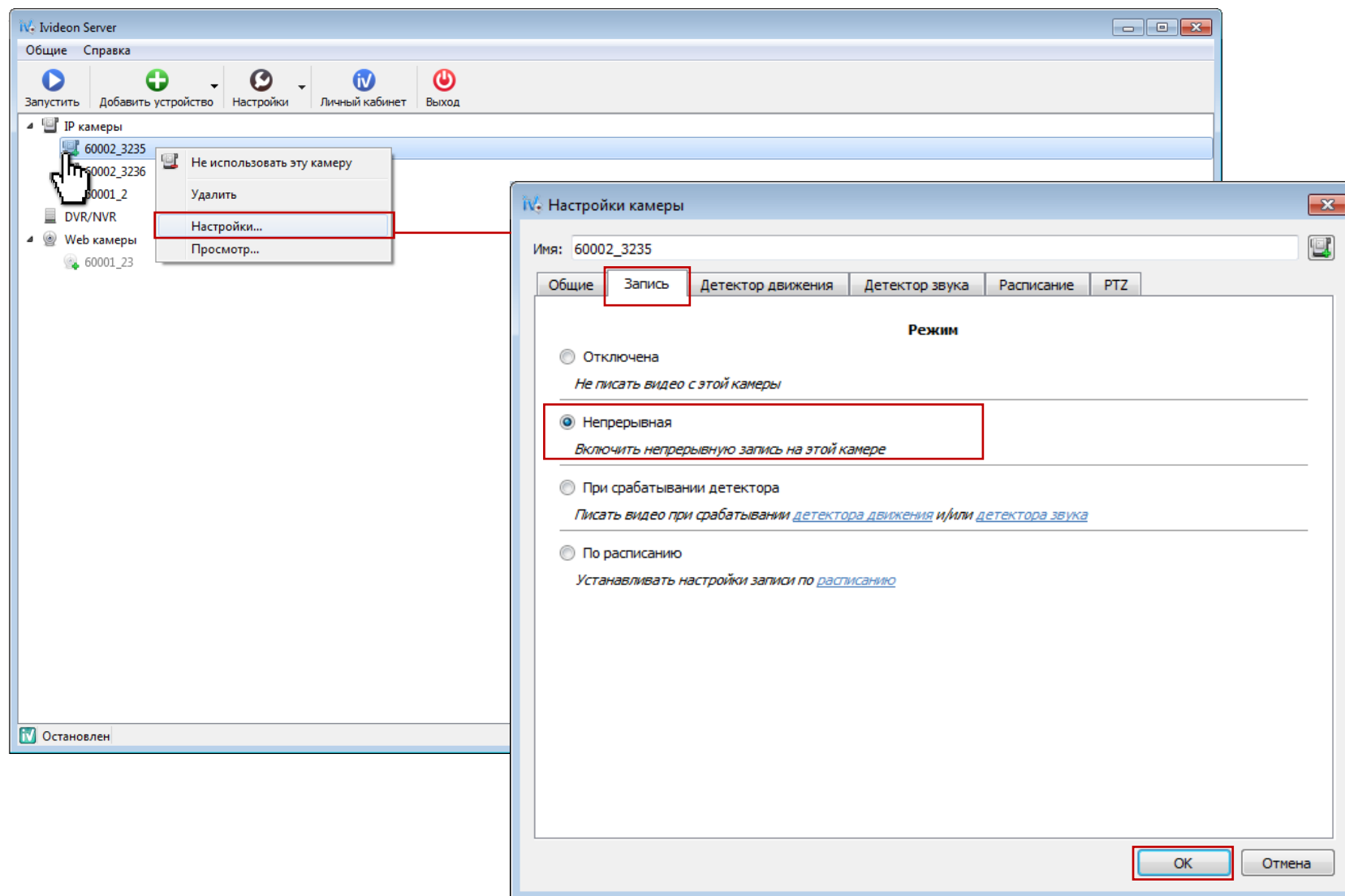
3. В разделе «Расширенные» указать битрейт – 2 Мбит/с:



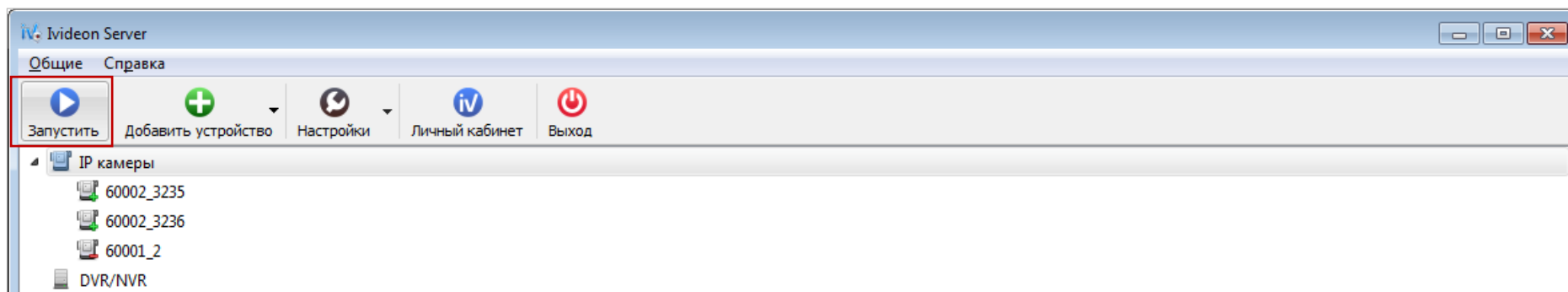
4. В разделе «Общее» прикрепить сервер к аккаунту [nii.mko@yandex.ru](mailto:nii.mko@yandex.ru):



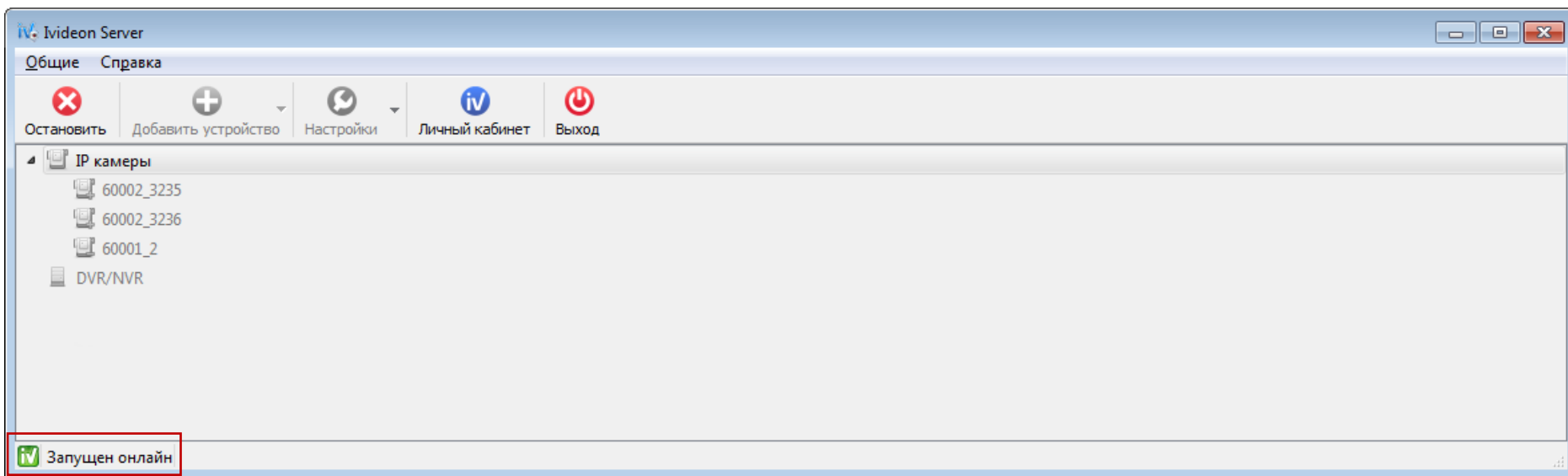
## 5. Зайти в настройки каждой камеры и включить непрерывную запись:



## 6. Запустить видеотрансляцию:



В левом нижнем углу статус «Остановлен» должен поменяться на «Запущен онлайн»:



7. Зайти в личный кабинет на сайте [i-exam.ru](http://i-exam.ru) в раздел «Аудитории» и проверить статус подключенных видеокамер:

Главная **Аудитории** Логины/пароли Монитор т

## Аудитории

Рекомендуем ознакомиться с [инструкцией по провед](#)

г Йошкар-Ола, пл им Ленина, д 3

Номер аудитории	Кол-во мест	Кол-во камер	Н
102	25	2	1

Список камер

№	Название камеры	Включена	Опуб
1	60001_3235	Да	Нет
2	60001_3236	Да	Нет

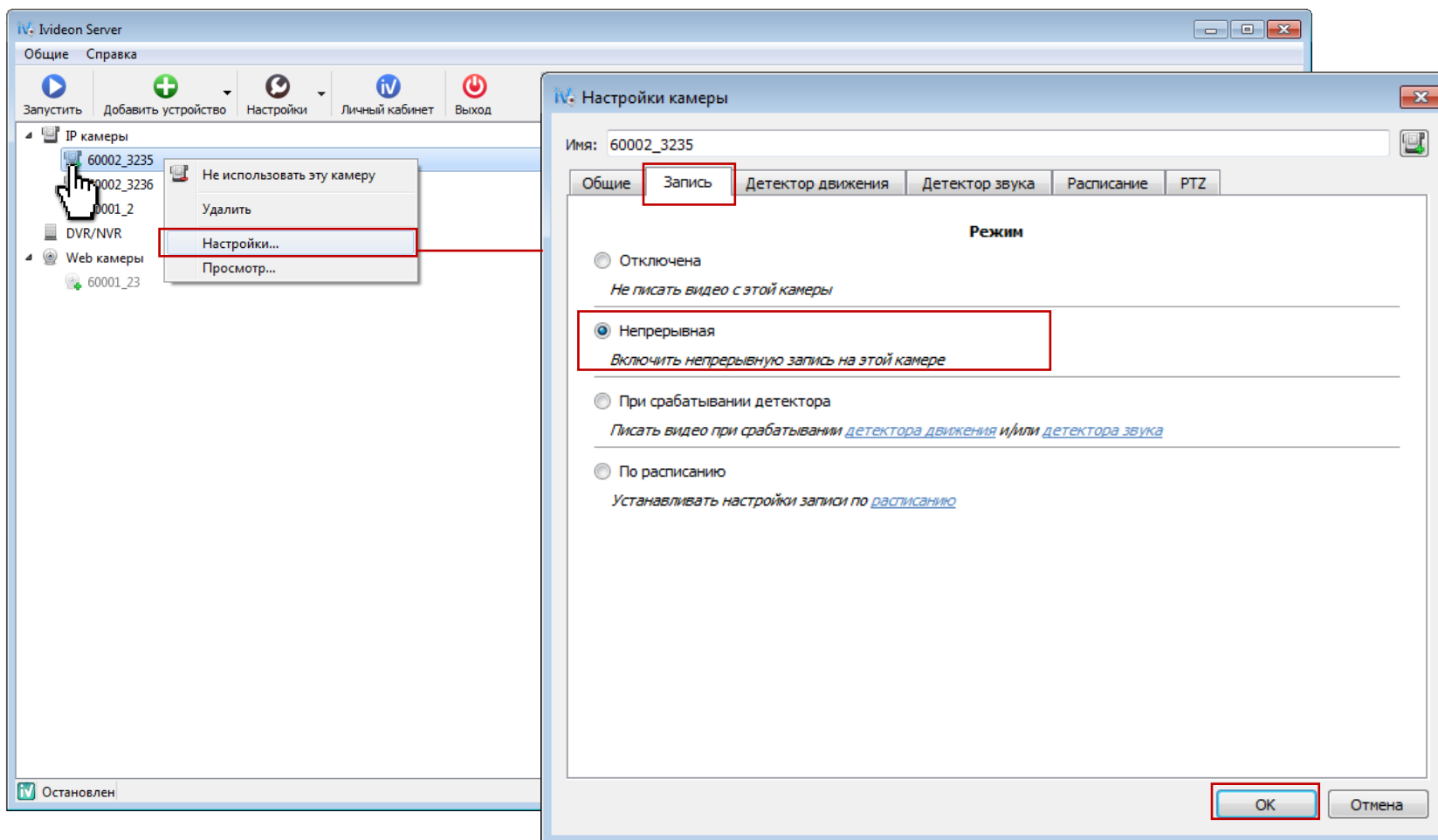
Если установлен статус камер «Нет»	Решение
Камеры названы не в соответствии с названиями камер из личного кабинета базового вуза на сайте <a href="http://i-exam.ru">i-exam.ru</a>	Необходимо переименовать камеры (стр. 16)
Ранее уже подключали сервер к аккаунту <a href="mailto:nii.mko@yandex.ru">nii.mko@yandex.ru</a> с неверными или старыми названиями камер	<b>Способ 1.</b> Связаться по номеру телефона 8 (8362) 64-16-88 и попросить удалить в аккаунте <a href="mailto:nii.mko@yandex.ru">nii.mko@yandex.ru</a> камеры с неверным названием <b>Способ 2.</b> При прикреплении сервера к аккаунту <a href="mailto:nii.mko@yandex.ru">nii.mko@yandex.ru</a> изменить имя сервера, добавив любой символ
Камеры выключены	Проверить подключение камер (стр. 14)
Низкая скорость интернета	В расширенных настройках программы Ivideon Server уменьшить битрейт до 1 Мбит/с. (стр. 18)

На каждом компьютере запустить [проверку рабочего места](#) для проведения трансляции экрана компьютера

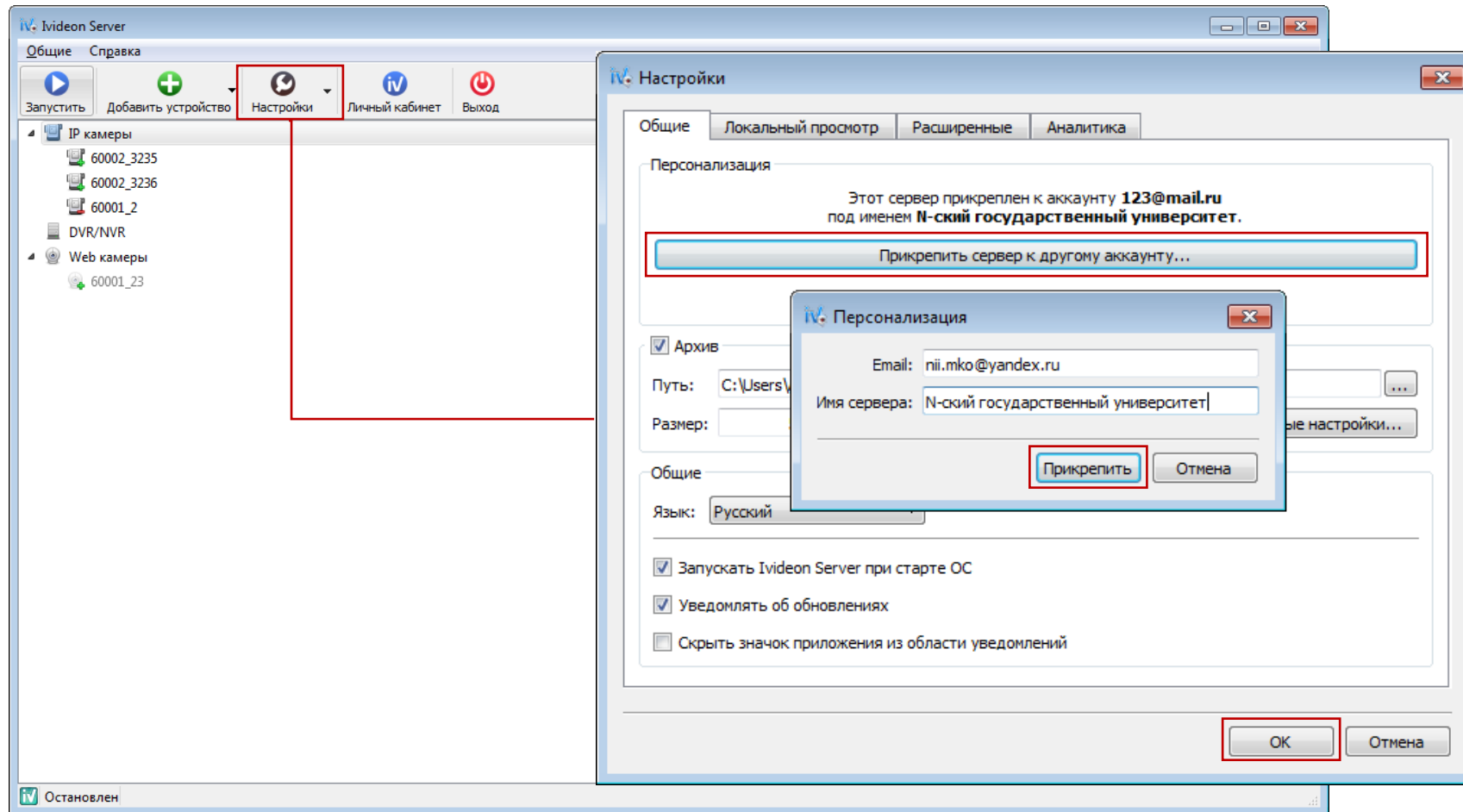
# Подключение камер в дни проведения Интернет-олимпиад

Примерно за 1 час до сеанса тестирования необходимо подключиться к аккаунту [nii.mko@yandex.ru](mailto:nii.mko@yandex.ru)

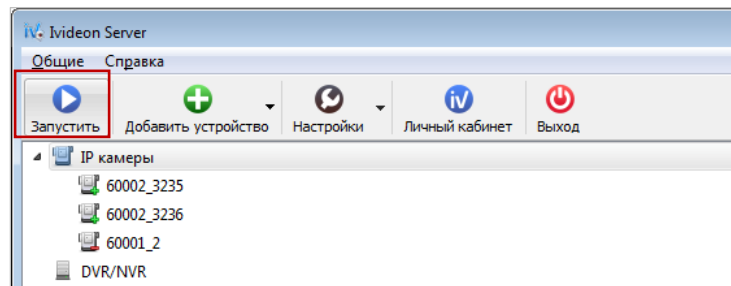
1. Запустить программу Ivideon Server, зайти в настройки каждой камеры и убедиться, что включена непрерывная запись:



## 2. Зайти в настройки и прикрепить сервер к аккаунту [nii.mko@yandex.ru](mailto:nii.mko@yandex.ru):



## 3. Запустить видеотрансляцию:

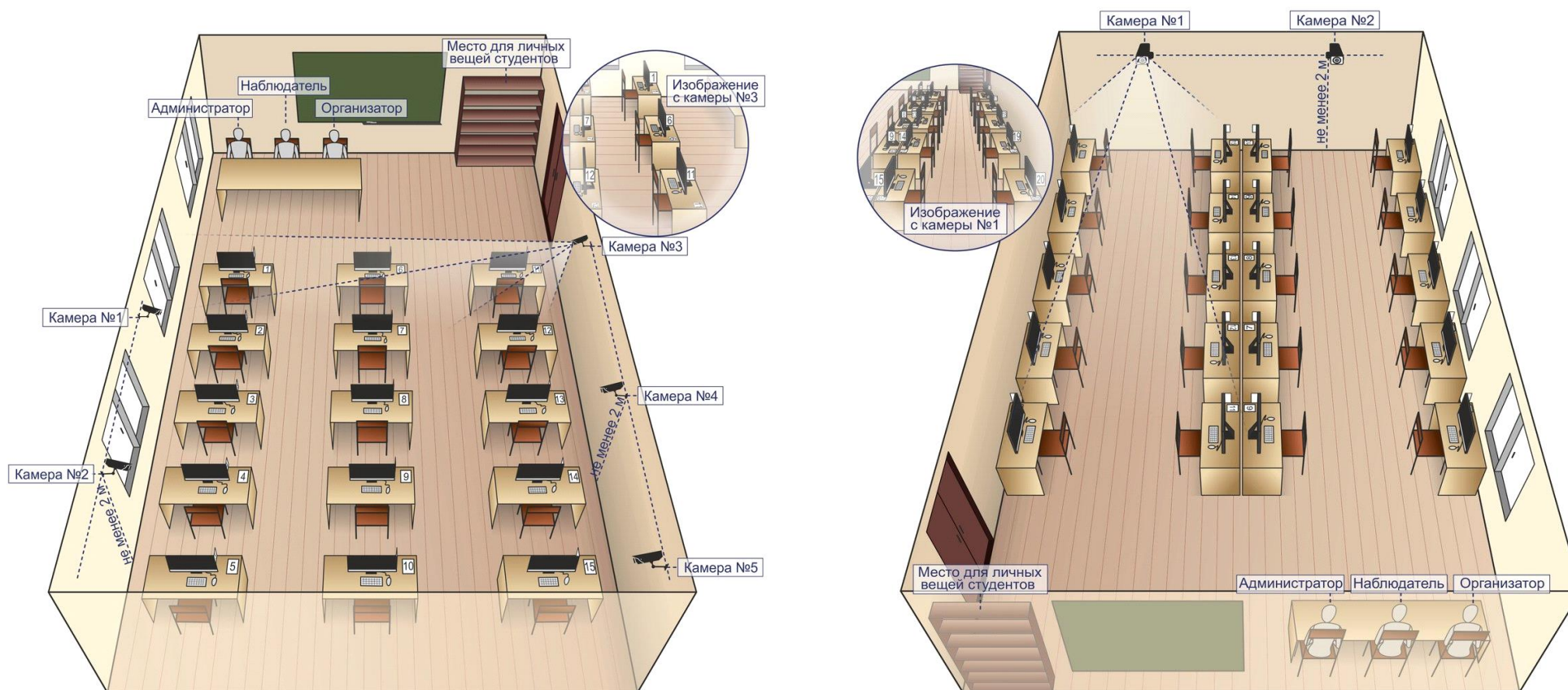


После запуска видеотрансляции необходимо проверить подключение камер в личном кабинете базового вуза на сайте [i-exam.ru](http://i-exam.ru) в разделе «Аудитории» (в столбце «Включена» должен быть установлен статус «Да»).

Ссылка на видеотрансляцию появится в течение нескольких минут на сайте [olump.i-exam.ru](http://olump.i-exam.ru) в разделе «Видеотрансляция».

После завершения тестирования сервер должен оставаться включенным в течение 2 часов.

# Рекомендации по размещению видеокамер в аудитории



С техническими требованиями при проведении Интернет-олимпиад  
ознакомьтесь на сайте [olymp.i-exam.ru](http://olymp.i-exam.ru)